

iRobot[®]

Scooba[®]

.....

Robotický vytírač
Série 400

Vítejte!



Vážený majitelé,

blahopřejeme Vám k nákupu robotického vytírače iRobot® Scooba® a vítáme Vás v rodině společnosti iRobot! Vstoupili jste do globálního společenství 10 milionů lidí (a další přibývají), kteří objevili elegantnější způsob úklidu.

Stejně jako majitelé výrobků Scooba jsou roboti naší srdeční záležitostí. Není to náhoda, vymyšlením robotů už se totiž zabýváme více než dvě desetiletí.

Jistě se už nemůžete dočkat, až robota Scooba vyzkoušíte. Nejprve však prosím věnujte několik okamžiků seznámení s tímto návodem. Díky tomu Vám robotický vytírač bude sloužit ještě lépe.

Další informace o Vašem novém robotickém vytírači Scooba jsou dostupné v uživatelském centru na stránce www.irobot.com/scooba400. Najdete tam informace o tom, jak Scooba funguje, a také aktualizace produktu či další užitečné informace.

Doufám, že Vám Scooba opravdu zpříjemní život. Jménem celého našeho týmu Vám děkuji, že jste si zvolili společnost iRobot.

Váš

A stylized, handwritten signature in dark ink, appearing to read 'C. Angle'.

Colin Angle

Předseda správní rady, výkonný ředitel a spoluzakladatel
iRobot Corporation

Obsah

Důležité bezpečnostní informace.....	7
Seznámení s robotickým vytíračem Scooba®	10
Systém úklidu a navigace iAdapt®	12
Třífázový čisticí proces	14
Kontrolky a tlačítka	15
Začínáme	16
Úklid se Scoobou	18
Nastavení virtuální zdi	20
Instalace baterie	21
Umístění robotického vytírače Scooba® do místnosti	22
Výběr délky cyklu	23
Zahájení čištění	23
Údržba	24
Vyprázdnění a vypláchnutí nádrží na vodu	24
Čištění filtru nádrže	26
Vyjmutí čisticí hlavy	27
Propláchnutí čisticí hlavy a rotačního kartáče	27
Odstranění chlupů z ložisek kartáče	28
Nabíjení	28
Opětovné sestavení a instalace čisticí hlavy	29
Odstraňování problémů	30
Registrace	32
Prohlášení o shodě	33
Zákaznická podpora společnosti iRobot® mimo USA a Kanadu	34

Důležité bezpečnostní informace

Toto zařízení není určené k tomu, aby jej obsluhovali děti a osoby s omezenými fyzickými, smyslovými nebo mentálními schopnostmi, nedostatkem zkušeností nebo vědomostí, nejsou-li pod dohledem nebo vedením osoby zodpovědné za jejich bezpečnost.

Na děti je třeba dohlížet, aby si s robotem nehrály. Čištění a údržbu nesmí provádět děti bez dozoru.

PRO ZEMĚ EU

DĚTI STARŠÍ 8 LET A OSOBY SE SNÍŽENÝMI FYZICKÝMI, SMYSLOVÝMI ČI MENTÁLNÍMI SCHOPNOSTMI, S NEDOSTATEČNÝMI ZKUŠENOSTMI ČI ZNALOSTMI, MOHOU TENTO SPOTŘEBIČ POUŽÍVAT POUZE POD DOHLEDEM NEBO POTÉ, CO BYLI POUČENI O BEZPEČNÉM UŽÍVÁNÍ SPOTŘEBIČE A JSOU SI VĚDOMI PŘÍSLUŠNÝCH RIZIK. DĚTI SI S PŘÍSTROJEM NESMÍ HRÁT A NESMÍ PROVÁDĚT ČIŠTĚNÍ A BĚŽNOU ÚDRŽBU BEZ DOZORU DOSPĚLÉHO.

NEODKRÝVEJTE ELEKTRONICKÉ DÍLY ROBOTA, NEROZEBÍREJTE JEHO BATERII ČI NAPÁJECÍ ZDROJ. UVNITŘ NEJSOU ŽÁDNÉ DÍLY, KTERÁ BY MOHL BĚŽNÝ UŽIVATEL OPRAVIT. OPRAVY PŘENECHTE KVALIFIKOVANÉMU SERVISNÍMU PERSONÁLU. ZKONTROLUJTE PROSÍM, JESTLI SE NAPĚTÍ V ZÁSUVCE SHODUJE S NAPĚTÍM PŘIBALENÉHO NAPÁJECÍHO ZDROJE.

Upozornění: Robot obsahuje softwarové rozhraní, díky němuž může výrobce poskytovat uživatelům aktualizace vnitřního firmwaru. Jakýkoli pokus zpřístupnit, načíst, kopírovat, upravit, šířit či jinak využít jakoukoli část softwaru robota je přísně zakázáno.

Při používání robota buďte vždy opatrní. Při údržbě robota dodržujte tyto bezpečnostní pokyny, abyste minimalizovali riziko poranění osob nebo poškození majetku:

Důležité bezpečnostní informace

OBECNÉ BEZPEČNOSTNÍ POKYNY

- Před uvedením robota do provozu si přečtěte veškeré bezpečnostní a provozní pokyny.
- Bezpečnostní a provozní pokyny uschovejte pro budoucí použití.
- Řiďte se veškerými upozorněními týkajícími se robota, baterie, nabíječky a upozorněními v návodu k obsluze.
- Řiďte se všemi bezpečnostními pokyny a pokyny k používání.
- Veškerý servis kromě běžné údržby přenechejte společnosti iRobot.



Symbol na výrobku nebo jeho obalu označuje:

Elektrické spotřebiče nevyhazujte do komunálního odpadu; používejte zařízení pro recyklovaný sběr. Informace o dostupných zařízeních sběru odpadu získáte od místních úřadů. Odložíte-li elektrické spotřebiče na skládku, mohou nebezpečné látky proniknout do podzemní vody a dostat se do potravního řetězce, což může mít nepříznivý dopad na vaše zdraví. Při výměně starého spotřebiče za nový má prodejce zákonnou povinnost převzít starý spotřebič a zlikvidovat jej zdarma.

OMEZENÍ PRO POUŽÍVÁNÍ ROBOTA

- Robot je určen pouze k použití v místnosti.
- Robot není hračka. Na toto zařízení nesedějte ani nestoupejte. Je-li robot v provozu, je třeba dohlédnout na malé děti a domácí zvířata.
- Robota skladujte a používejte pouze v prostředí s pokojovou teplotou.
- Čistěte pouze hadříkem navlženým ve vodě.
- Toto zařízení nepoužívejte k úklidu hořících ani kouřících předmětů.
- Zařízení nepoužívejte k odstranění rozlitého bělidla, barvy, chemikálií obecně nebo vody.
- Před použitím zařízení odstraňte předměty jako je oblečení, volné papíry, provázky od žaluzií nebo záclon, napájecí kabely a všechny křehké předměty. Pokud zařízení přejede přes napájecí kabel a zachytí se za něj, může předmět odtáhnout ze stolu nebo police.
- Je-li v čištěné místnosti balkon, je třeba přístupu na něj zabránit pomocí fyzické překážky a zajistit bezpečný provoz.
- Na robota neumísťujte žádné předměty.
- Pamatujte, že robot se pohybuje sám od sebe. Při procházení prostoru, kde robot pracuje, dávejte pozor, abyste na něj nestoupli.
- Nepoužívejte robota v prostorách, kde jsou na podlaze odkryté elektrické zásuvky.

BATERIE A NABÍJENÍ

- Nabíjejte pouze pomocí standardní elektrické zásuvky. Produkt nelze použít s žádným typem měniče napětí. Při použití jiných měničů napětí okamžitě zaniká záruka.

Důležité bezpečnostní informace

- K nabíjení tohoto zařízení použijte pouze nabíječku dodanou výrobcem.
- Nepoužívejte nabíječku s s poškozeným kabelem. Je-li kabel poškozen, musí být opraven autorizovaným servisem.
- Používejte pouze baterie schválené společností iRobot.
- Před dlouhodobým skladováním baterii vždy nabijte a vyjměte z robota.
- Nabíjejte pouze v místnosti.
- Pro případ silných bouří je možné nabíječku vašeho robota chránit přepětovou ochranou.
- S nabíječkou nikdy nemanipulujte, pokud máte mokré ruce.
- Před čištěním či údržbou vždy odpojte robota z nabíječky.
- Zajistěte, aby jmenovité napětí zapouzdřené nabíječky odpovídalo standardnímu napětí zásuvky.
- Použité baterie je třeba vložit do utěsněného plastového sáčku a naložit s nimi podle místních předpisů na ochranu životního prostředí.
- Před každým použitím zkontrolujte baterii, zda není poškozená nebo z ní neuniká náplň. Poškozené nebo vytékající baterie nenabíjejte.
- Pokud z baterie vytéká náplň, vraťte ji do autorizovaného servisního střediska společnosti iRobot k likvidaci.
- Před likvidací je nutné baterii vyjmout z robota.
- Používejte pouze originální baterii s odpovídající specifikací, dodanou společností iRobot.
- Baterii nemačkejte ani nerozebírejte. Baterii nezahřívejte a neumísťujte do blízkosti tepelného zdroje.
- Baterii nevhazujte do ohně. Baterii nezkratujte. Baterii neponořujte do jakékoli kapaliny.
- Sada baterií: DC 14,4 V 3000 mAh typu NiMH.

OMEZENÍ PRO POUŽÍVÁNÍ ROBOTA A BEZPEČNOSTNÍ INFORMACE

- Pamatujte, že po úklidu robota může být podlaha kluzká.
- Nepoužívejte bělicí prostředky, čpavek ani horkou vodu, protože to může robota poškodit a zrušit záruku.
- Pomocí robota Scooba nečistěte kaluže rozlité tekutiny (například rozlitou sklenici mléka).
- Robota Scooba nepoužívejte v místech, kde by vlhkost mohla poškodit nedokončené, neukotvené či laminátové podlahy či jemné koberce či rohožky.

Seznámení s robotickým vytíračem Scooba®

Součásti

Pohled shora

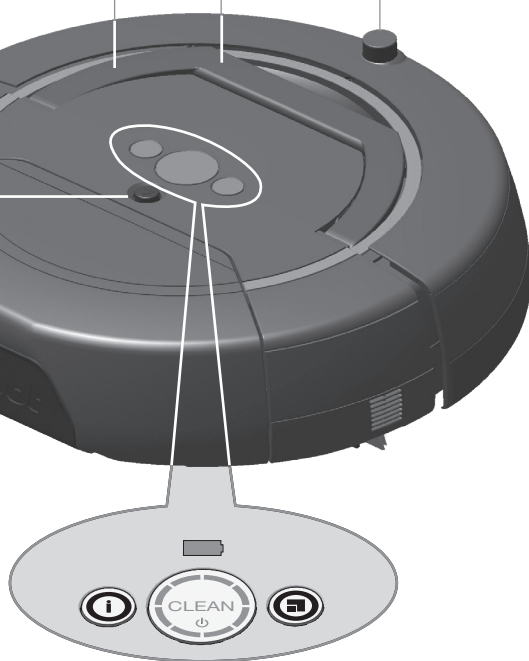
Nabíjecí port
(na boku)

USB vstup (pod držákem)

Držák

Všesměrové čidlo

Tlačítko pro uvolnění
nádrže

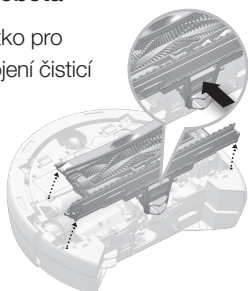


Ovládací tlačítka

Scooba se skládá ze dvou hlavních součástí: základny robota a nádrže.

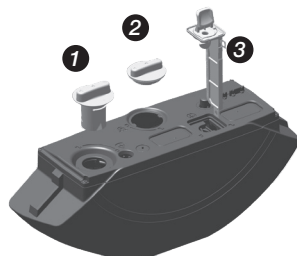
Základna robota

1. Tlačítko pro odpojení čisticí hlavy



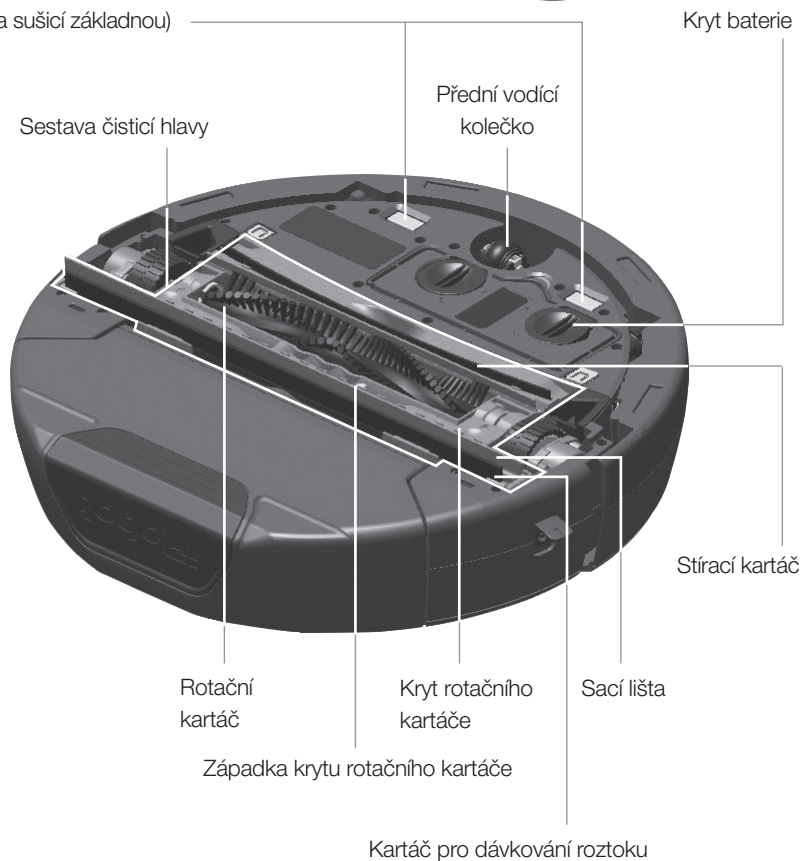
Nádrž

1. Uzávěr nádrže na čistou kapalinu (modré)
2. Uzávěr nádrže na špinavou kapalinu (šedé)
3. Filtr nádrže



Pohled zespoda

Kontakty pro nabíjení (k použití s dobíjecí a sušící základnou)



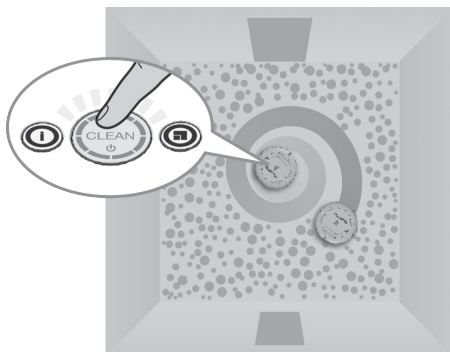
Systém úklidu a navigace iAdapt®

Scooba zahrnuje technologii iAdapt®, náš vlastní systém pokročilého softwaru a čidel, díky němuž může Scooba objíždět či podjíždět běžné překážky.

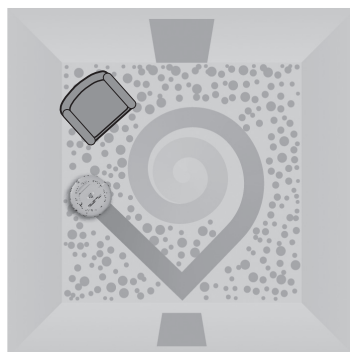


Scooba čistí podlahu jinak, než většina lidí. Jedná se o to, že přes stejnou část podlahy přejíždí během přípravy, kartáčování a vysoušení vícekrát, aby zajistil kompletní úklid.

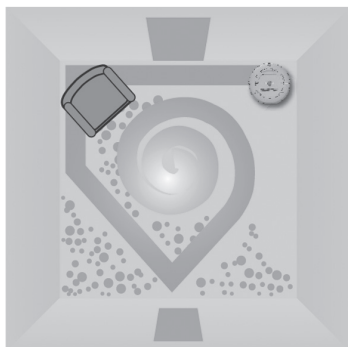
Při práci Scooba vypočítává nejvhodnější trasu pro vyčištění podlahy a určuje, v kterém okamžiku zahájí různé typy čištění:



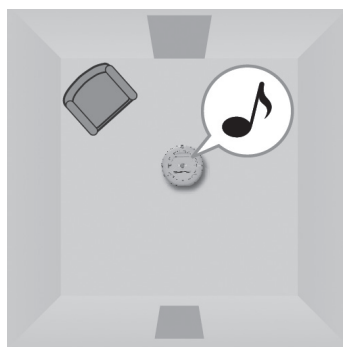
Spirála: Umožňuje Scoobě účinně vyčistit velkou oblast.



Přejíždění místnosti: Umožňuje Scoobě čistit nové oblasti přejížděním napříč místností.



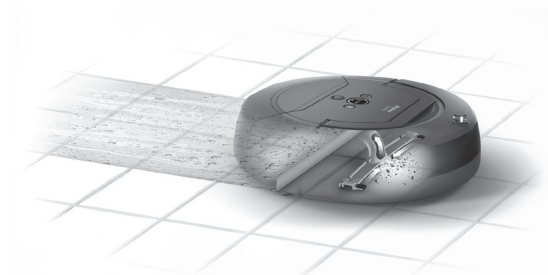
Podél zdí: Umožňuje Scoobě čistit obvod místnosti a navigovat podél nábytku a překážek.



Třífázový čisticí proces

Scooba provádí úklid ve třech fázích:

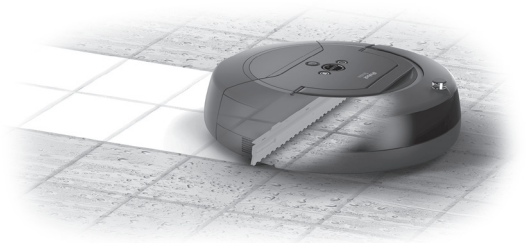
Vysátí a aplikace čisticího roztoku. Scooba 450 podlahu nejprve předvysaje. Poté na podlahu aplikuje roztok vody a čisticího prostředku.



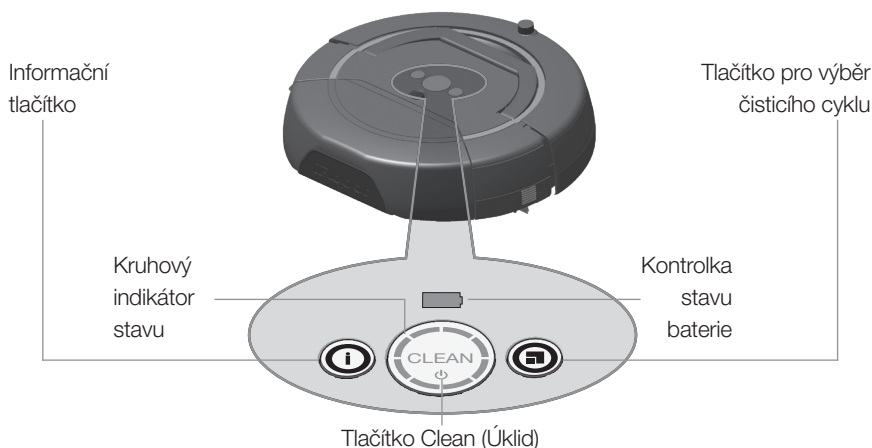
Vytírání a čištění. V druhém kroku Scooba 450 umývá podlahu s pomocí rotačního kartáče. Ten se otáčí rychlostí 600 otáček za minutu a pomáhá tak odstranit i odolnější skvrny a zaschlé nečistoty.



Vysání špinavé vody a vysoušení. Speciálně navržená lišta stírá špinavou vodu a vysává ji do zvláštní nádrže tak, aby nedošlo ke kontaktu s čistou vodou. V závěru úklidu Scooba vysouší podlahu téměř dosucha.



Kontrolky a tlačítka

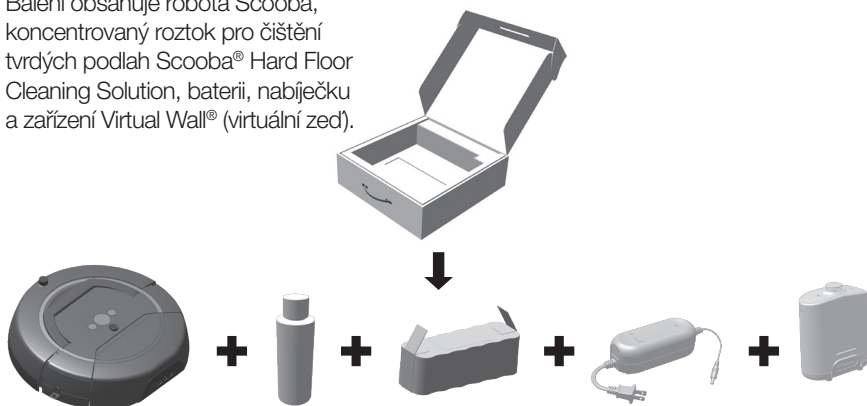


Kontrolky a tlačítka	Stav a barva	Význam a jak postupovat
Tlačítko Clean (Úklid)	Nesvítí	Robot je vypnutý, pokud ho chcete zapnout, stiskněte tlačítko CLEAN (ÚKLID).
	Svítí modře	Robot je zapnutý, stisknutím zahájíte cyklus čištění.
Kruhový indikátor stavu	Pohybující se modrá	Scooba se připravuje k zahájení čistícího cyklu, kontrolky se rychle pohybují v kruhu.
	Svítí modře	Během cyklu čištění se kontrolky postupně rozsvěčují a ukazují tak postup čištění.
Kontrolka stavu baterie	Svítí červeně	Baterie je vybitá.
	Bliká žlutě či zeleně	Robot je zapojen do elektrické sítě a baterie se nabíjí.
	Svítí zeleně	Baterie je plně nabitá.
Tlačítko pro výběr čistícího cyklu	Svítí modře	Stisknutím lze vybrat mezi krátkým a dlouhým cyklem čištění.
Tlačítko Informace	Bliká nebo svítí zeleně	Stisknutím získáte informace o aktuálním stavu robota a jak jej používat.
	Bliká nebo svítí žlutě	Stiskněte pro odstraňování problému.
	Bliká nebo svítí červeně	Obrátte se na servisní středisko iRobot a požádejte o pomoc.

Začínáme

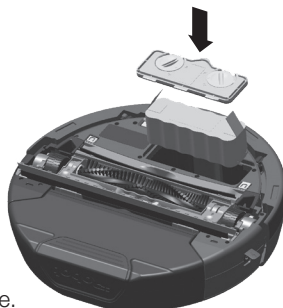
Obsah balení

Balení obsahuje robota Scooba, koncentrovaný roztok pro čištění tvrdých podlah Scooba® Hard Floor Cleaning Solution, baterii, nabíječku a zařízení Virtual Wall® (virtuální zed).



Vložení baterie

1. Robota položte vzhůru nohama na plochý povrch.
2. Odjistěte oba zámky na krytu baterie; je možné použít minci.
3. Sejměte kryt baterie.
4. Baterie je na jednom konci vypouklá. Vypouklou část zarovnejte s otvorem ve stěně přihrádky na baterii. Zatlačte baterii dolů.
5. Vraťte kryt baterie na místo. Oba zámky zajistěte.



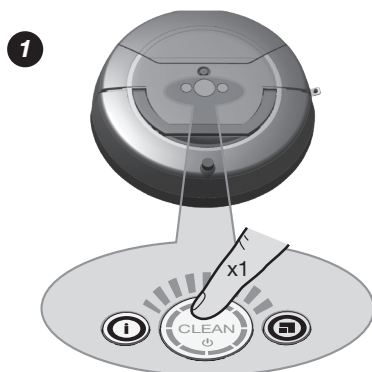
Používejte pouze originální baterii dodanou společností iRobot. Použitím baterie jiných výrobců, riskujete neuznání záruky, poškození zařízení či zranění osob.

Nabíjení robota

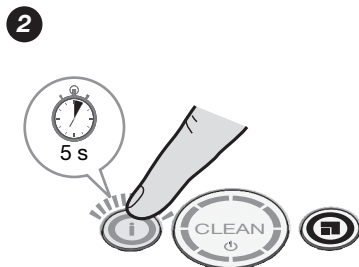
1. Jednu koncovku nabíječky zapojte do robota a druhou do zásuvky.
2. Nechte baterii nabíjet po dobu osmi hodin (pouze před prvním použitím).
3. Po úplném nabití robota vypojte nabíječku ze zásuvky a poté z robota.

Výběr jazyka

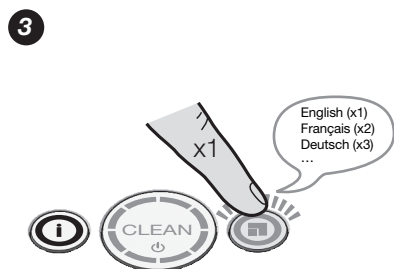
Výchozím jazykem je angličtina. Vybrat si můžete ze šesti dalších jazyků:



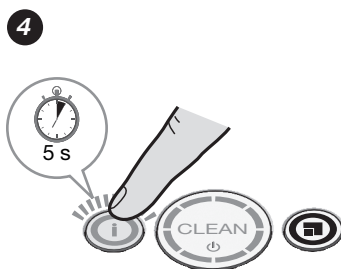
Stisknutím tlačítka CLEAN (ÚKLID) zapnete robota.



Stiskněte a po dobu pěti sekund tlačítko Informace. Robot oznámí aktuálně používaný jazyk.



Opakovaným stisknutím tlačítka pro výběr čistícího cyklu projděte možnosti nastavení jazyka.



Až uslyšíte požadovaný jazyk, stiskněte po dobu pěti sekund tlačítko Informace, aby se výběr jazyka uložil.

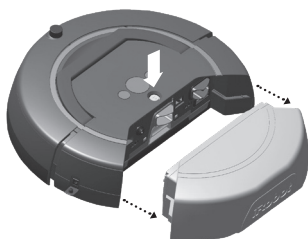
Úklid se Scoobou

Dolítí vody nebo čistícího roztoku

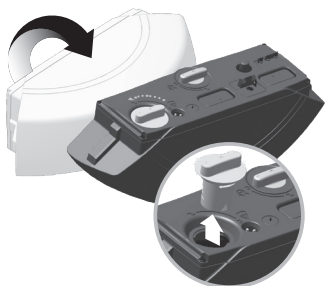
Robota lze používat s vodou z kohoutku nebo směsí vody a čistícího roztoku na tvrdé podlahy Scooba Hard Floor Cleaning Solution. Náš čistící roztok má speciální složení účinné na špínu a skvrny, ale bezpečné pro děti a domácí zvířata.



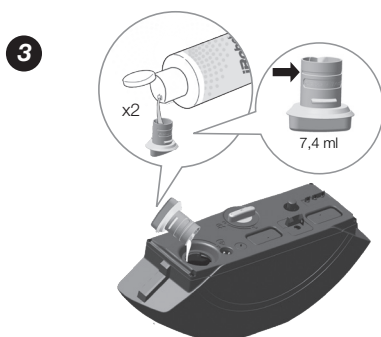
Použití jiných roztoků ruší platnost záruky a může poškodit robota Scooba. Nepoužívejte bělicí prostředky!

1

Stiskněte tlačítko pro uvolnění nádrže a vyjměte ji. Nádrž obsahuje zvláštní přihrádku na čistou vodu (modrý uzávěr) a špinavou vodu (šedý uzávěr).

2

Otočte modrý uzávěr do “odjištěné” polohy a vyjměte ho.



Možnosti: A) Nalijte dva uzávěry čisticího roztoku do nádrže na čistou vodu a poté zcela doplňte vodou z kohoutku.



B) Naplňte nádrž pouze čistou vodou.



Robotický vytírač Scooba nemusí být schopen detekovat destilovanou vodu v nádrži. V případě, že použijete destilovanou vodu, přilijte do nádrže čisticí prostředek na tvrdé podlahy Scooba Hard Floor Cleaner.



Vraťte modrý uzávěr na místo a otočte jej zpět do "zajištěné" polohy.



Vraťte nádrž zpět do robota. Nádrž bude pevně držet pouze v případě, že jsou uzávěry plně zajištěny.

Úklid se Scoobou

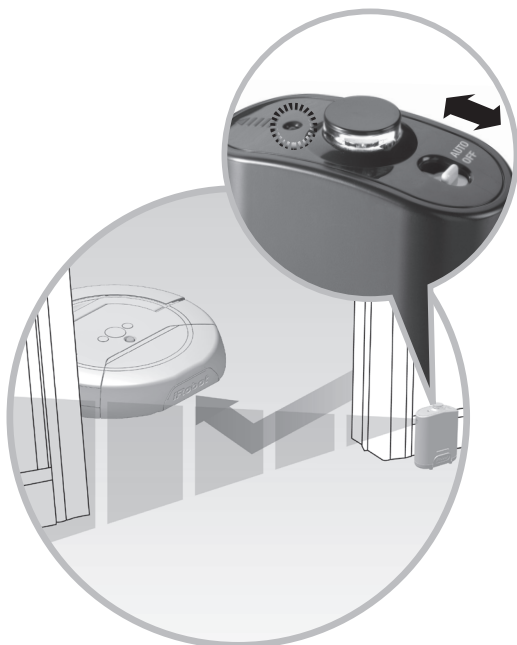
Nastavení virtuální zdi

Virtuální zeď je součástí balení robotického vytírače iRobot Scooba. Vytváří neviditelnou překážku, kterou robot nepřejede. Používá se v případech, že potřebujete uklidit jen vyhrazený prostor, případně když chcete Scoobě zabránit, aby se přiblížila k elektrickým kabelům či křehkým předmětům.

Virtuální zeď lze nastavit na blokování průchodu do šířky přibližně dva metry. Šířka paprsku se postupně zvětšuje do kuželovitého tvaru, a vytváří tak oblast, kterou Scooba nepřejede.



Šipky na horní straně virtuální zdi namířte do oblasti, kterou chcete blokovat. Nejvhodnější je umístit virtuální zeď mimo průchod, který chcete blokovat.



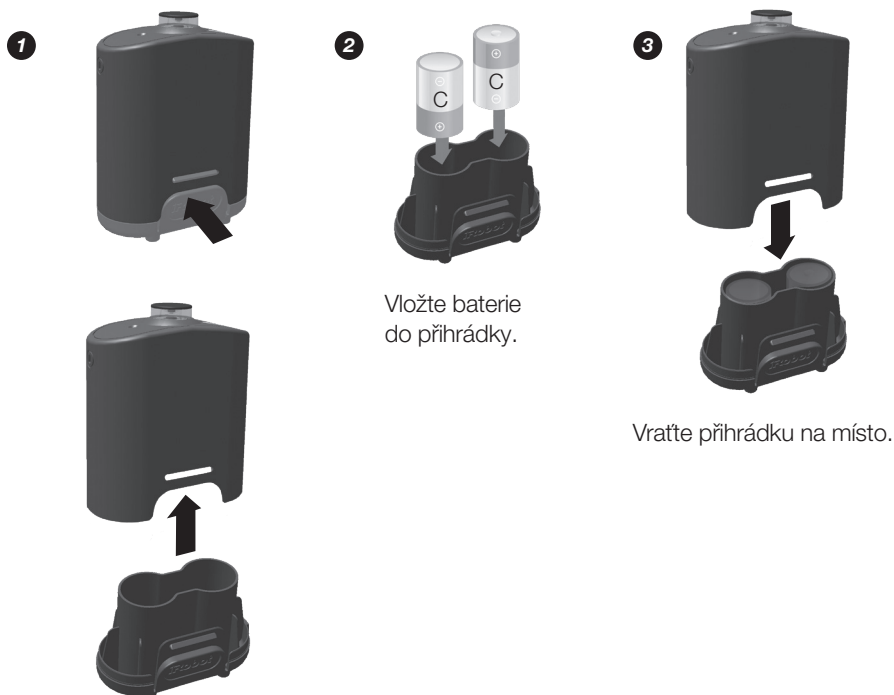
Instalace baterie

Virtuální zeď je napájena dvěma alkalickými bateriemi typu „C“.

Kontrolka napájení virtuální zdi blikáním oznamuje, že je zařízení zapnuté. Je-li baterie vybitá, kontrolka dvakrát zabliká, a oznámí tak, že je třeba vyměnit baterie.

Pokud robota Scooba nepoužíváte, vypněte virtuální zeď, abyste šetřili baterie. Při běžném užívání by baterie měly vydržet přibližně šest měsíců.

Instalace baterií:

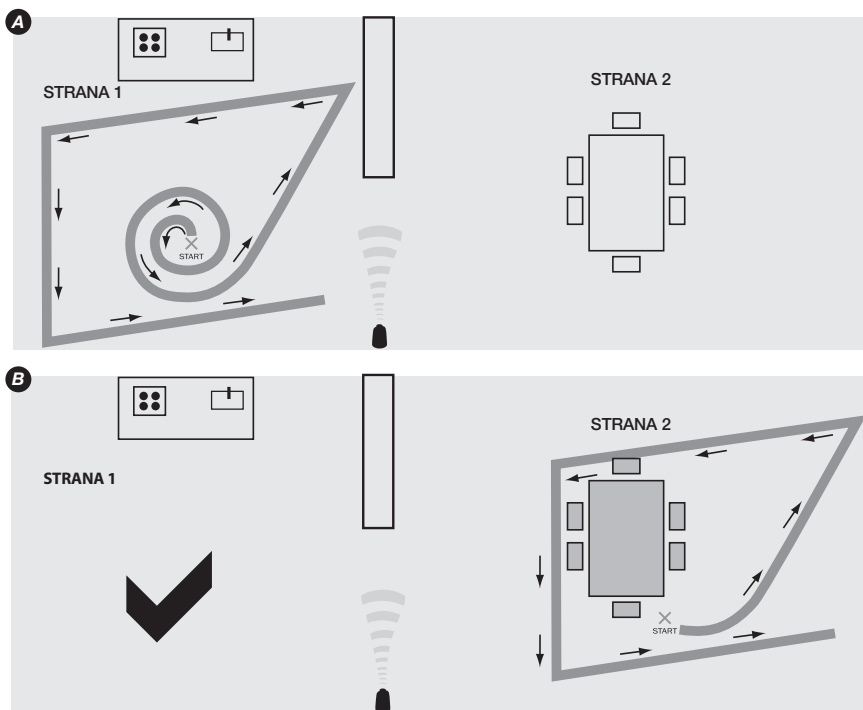


Vyměňte přihrádku na baterie.

Úklid se Scoobou

Umístění robota do místnosti

Umístěte robota doprostřed místnosti. Poté robota zapněte stisknutím tlačítka CLEAN (ÚKLID).



Máte-li větší nebo členitou podlahu, rozdělte větší oblast na, menší části pomocí virtuální zdi. Úklid tak bude efektivnější.

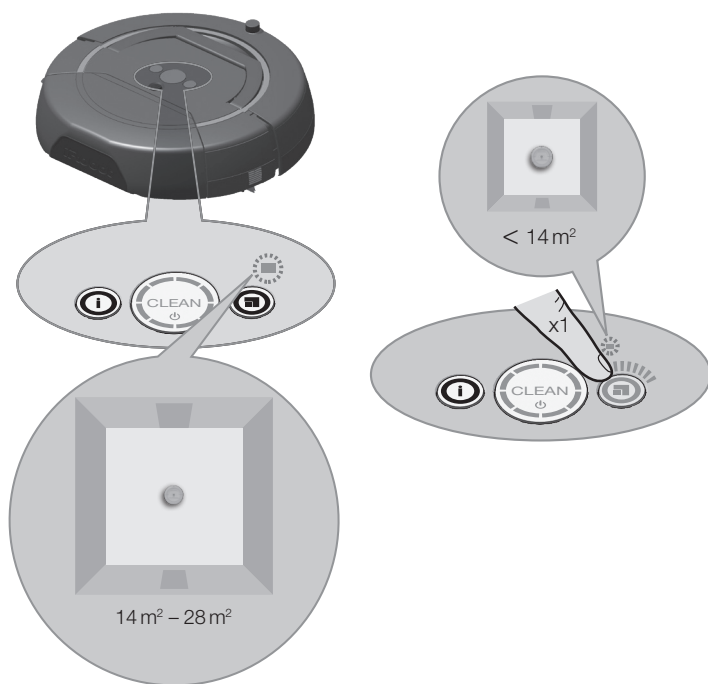
Úklid se Scoobou

Výběr délky cyklu

Robot nabízí dva čisticí cykly. Cyklus pro čištění větší místnosti je nastaven jako výchozí.

- **Malá místnost:** čistí plochu až 14 m²; 22 minut
- **Větší místnost:** čistí plochu od 14 do 28 m²; 45 minut

Požadovaný cyklus vyberte stisknutím tlačítka pro výběr čisticího cyklu napravo.



Zahájení čištění

Čisticí cyklus zahájíte stisknutím tlačítka CLEAN (ÚKLID). Poté opusťte místnost a nechte Scoobu pracovat. Robotický vytírač Scooba bude čerpat vodu, dokud nebude připraven k čištění. Tato akce může trvat až 2 minuty. Během čisticího cyklu Scooba projede každou část podlahy vícekrát, aby zajistila dokonalé vyčištění.

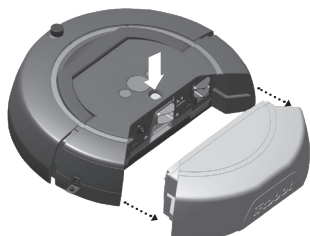
Po dokončení čisticího cyklu se Scooba zatřese, aby odstranila vodu, která se zachytila na jednotce. Poté provede poslední fázi úklidu a podlahu vysuší. Po dokončení čisticího cyklu Scooba přehraje vítěznou melodii.

Údržba

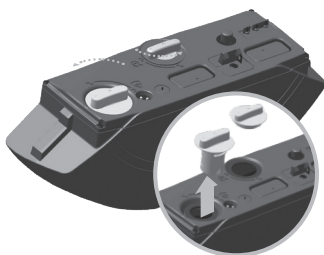
Pravidelná údržba pomůže robotickému vytírači Scooba podávat špičkový výkon. Nezapomeňte součásti robotického vytírače Scooba po každém čistícím cyklu propláchnout a podle potřeby provést další údržbu.

Vyprázdnění a propláchnutí nádrží na vodu

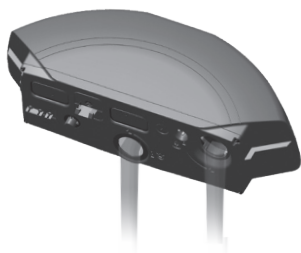
Scooba umývá podlahy čistou vodou a špinavou vodu sbírá do oddělené nádrže na vodu špinavou.

1

Stisknutím tlačítka pro uvolnění nádrže vysuňte nádrž.

2

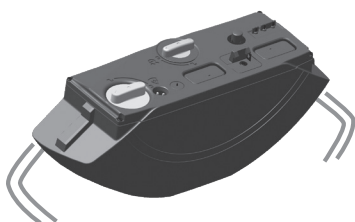
Sejměte modré i šedé uzávěry nádrží.

3

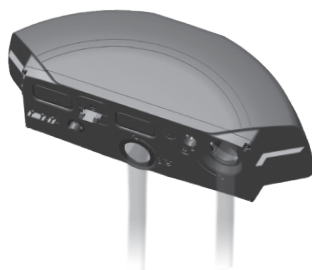
Vylejte zbývající tekutinu z nádrže na čistou i špinavou vodu.

4

Do obou nádrží doplňte teplou vodu (maximální teplota 50 °C).

5

Nádrž protřepejte, aby se propláchl.

6

Vylejte vodu z obou nádrží.

7

Oba uzávěry vraťte na místo a nádrž odložte stranou.

Údržba

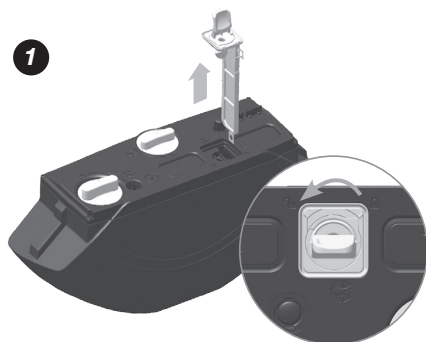
Čištění filtru nádrže

Na vnitřním filtru nádrže se mohou časem nahromadit vlasy a nečistoty. Nejlepších výsledků dosáhnete vyčištěním filtru po každém použití.

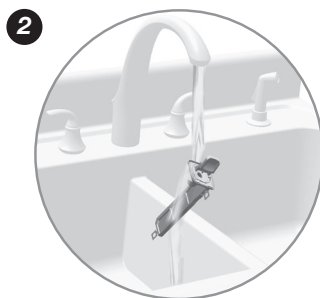


Pokud se vám zdá, že robotický vytírač Scooba nečerpá takové množství vody, jaké čerpal původně, vyjměte filtr nádrže a opláchněte jej.

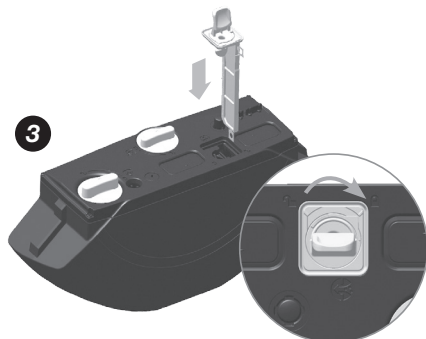
Při čištění filtru nádrže postupujte podle následujících kroků.



Vyhleďte žlutý filtr nádrže, otočte jím tak, aby došlo k uvolnění, a filtr vyjměte.



Opláchněte filtr a ujistěte se, zda byly odstraněny vlasy a jiné nečistoty.

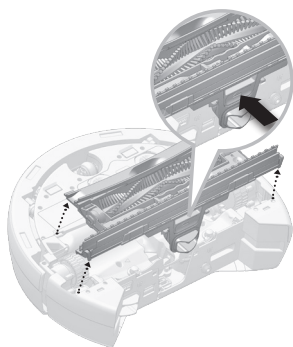


Vložte filtr zpět do nádrže a otočte jím tak, aby došlo k upevnění.

Vyjmutí čistící hlavy

Čistící hlava obsahuje kartáče, stírací lištu a další součástky, které jsou velmi namáhané. Po každém čistícím cyklu je důležité tyto součástky očistit.

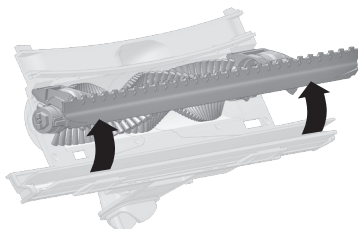
1. Pokud jste nádrž ještě nevysunuli, stiskněte tlačítko pro uvolnění nádrže a nádrž vyjměte.
2. Robota položte vzhůru nohama.
3. Stiskněte žluté tlačítko pro uvolnění čistící hlavy na straně čistící hlavy a hlavu vyjměte.



Propláchnutí čistící hlavy a rotačního kartáče

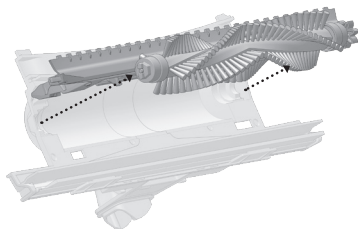
Čistící hlavu a rotační kartáč propláchněte takto:

1



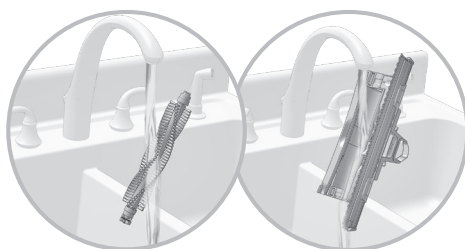
Zatlačte západku krytu rotačního kartáče do odjištěné polohy a otevřete kryt kartáče.

2



Vyměňte rotační kartáč.

3



Odstraňte z kartáče a čistící hlavy veškeré zachycené nečistoty. Obě součástky opláchněte pod tekoucí vodou.

Údržba

Odstranění chlupů z ložisek kartáče

Může se stát, že se v ložiskách na koncích rotačního kartáče zachytí chlupy. Při oplachování čisticí hlavy a rotačního kartáče zkontrolujte a případně odstraňte chomáče zachycené ve žlutých ložiskách vytažením z konců rotačního kartáče.



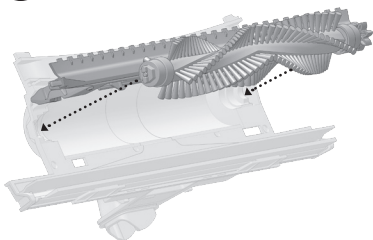
Robota ani jeho součástky nelze mýt v myčce nádobí. Mýtí robota v myčce nádobí ruší záruku a může robota poškodit.

Nabíjení

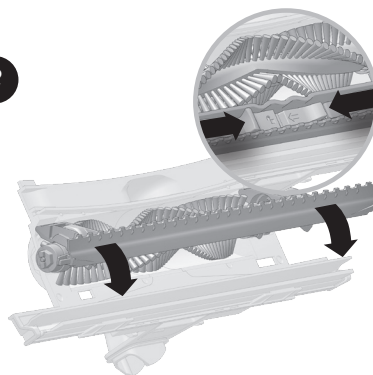
Robot je napájen baterií a po každém čisticím cyklu je třeba jej plně dobít. Po plném dobití (trvá až tři hodiny) vydrží baterie robota nejméně jedno kompletní čištění.

Opětovné sestavení a instalace čisticí hlavy

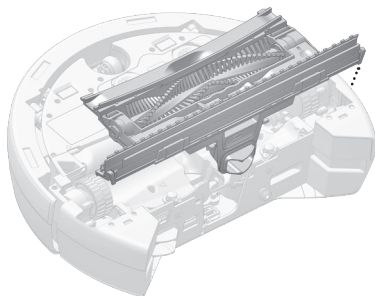
Čisticí hlavu opět sestavte a vložte následovně:

1

Otevřete kryt rotačního kartáče a vložte kartáč zpět na místo.

2

Zavřete kryt rotačního kartáče a zaklapněte jej.

3

Vložte nádrž zpět do robota.
Prach z vnějšího povrchu robota
otřete vlhkým hadříkem.

Čisticí hlavu opět vložte tak, že na ni zatlačíte,
dokud nezaklapne na místo.

Jak prodloužit životnost baterie robota a maximalizovat tak jeho výkon:

- Pokud robota nepoužíváte, nechte ho zapojeného do elektrické sítě.
- Robota co nejdříve dobijte, protože při několikedenní prodlevě může dojít k poškození baterie.
- Před dlouhodobým skladováním dobijte baterii a poté ji vyjměte a uložte na chladné a suché místo.

Odstraňování problémů

Postup řešení problémů s robotem vyhledejte v následující tabulce.

CHYBOVÁ ZPRÁVA	PŘÍČINA	JAK POSTUPOVAT
Uvázl jsem. Přesuňte mě, prosím, a potom mě znovu spusťte stisknutím tlačítka CLEAN (ÚKLID).	Některé kolečko robota se nedotýká podlahy.	Zkontrolujte, zda robot neuvázl na nějakém předmětu nebo jedno z koleček nezapadlo do nějaké prohlubně. Přesuňte robota tak, aby všechna kolečka byla na rovné podlaze.
	Robot se nachází příliš blízko schodiště nebo jiného místa, kde mu hrozí pád, a potřebuje pomoc s přesunem jinam.	Přesuňte robota na rovnou podlahu.
	Robot pracuje v hodně velké místnosti a dlouhou dobu nenarazil na žádnou stěnu ani nábytek.	Oddělte menší oblast pomocí virtuální zdi.
Něco mi zřejmě uvízlo v kartáčích, zkontrolujte je a opět mě spusťte tlačítkem CLEAN (ÚKLID).	Robot má potíže s otáčením rotačního kartáče.	Zkontrolujte, zda se něco nezaseklo v rotačním kartáči, hlavně pod žlutými ložisky kartáče. Pokud ano, uvíznuté nečistoty odstraňte.
	Kartáč robota není připojen k motoru kartáče.	Zkontrolujte, zda je kartáč řádně vložen v čisticí hlavě. Zkontrolujte, zda je řádně vložena čisticí hlava robota.
	Kartáč není propojen s motorem kartáče, protože je poškozené ozubené soukolí.	Zkontrolujte, zda se kartáč otáčí bez jakéhokoli odporu. Pokud ne, obraťte se na podporu společnosti iRobot.
Něco mi zřejmě uvízlo v nárazníku. Zkontrolujte ho, poté mě opět spusťte stisknutím tlačítka CLEAN (ÚKLID).	Nárazník robota se z nějakého důvodu nemůže volně pohybovat.	Zkontrolujte, zda mezi nárazníkem a robotem neuvízly nějaké nečistoty. Pokud ano, proveďte odstranění.
	Nárazník robota je poškozený.	Obraťte se na podporu společnosti iRobot.
Něco mi zřejmě uvízlo v kolečkách. Zkontrolujte je, poté mě opět spusťte stisknutím tlačítka CLEAN (ÚKLID).	Scooba nemůže otáčet oběma postranními kolečky.	Zkontrolujte, zda mezi kolečkem a motorem koleček neuvízly nějaké nečistoty. Pokud ano, uvíznuté nečistoty odstraňte.
Vypadá to, že mi něco blokuje čidla na spodní straně nárazníku. Zkontrolujte je, poté mě opět spusťte stisknutím tlačítka CLEAN (ÚKLID).	Schodišťové senzory robota jsou znečištěné a zablokované.	Zkontrolujte, zda nejsou na čidlech nečistoty. Pokud ano, odstraňte je.
	Schodišťové senzory robota rozpoznávají černou matnou podlahu jako sráz.	Podívejte se, zda robot neuvázl na černém povrchu. Pokud ano, přesuňte ho jinam.



Potřebujete další pomoc? V uživatelském centru pro iRobot Scooba série 400 na stránce www.irobot.com/scooba400 najdete mimo jiné stručnou úvodní příručku, instruktážní videa či odpovědi na časté dotazy.

Chybí přední kolečko. Zkontrolujte ho, poté mě opět spusťte stisknutím tlačítka CLEAN (ÚKLID).	Přední kolečko robota upadlo.	Zkontrolujte, zda nechybí přední kolečko. Pokud ano, nainstalujte ho.
Zkontrolujte, zda je nádrž na čistou vodu plná, potom mě znovu spusťte stisknutím tlačítka CLEAN (ÚKLID).	Nádrž na čistou vodu je prázdná.	Zkontrolujte, zda je nádrž na čistou vodu prázdná. Pokud ano, dolijte do nádrže vodu a čistící prostředek na tvrdé podlahy Scooba Hard Floor Cleaner.
	Čidlo vyprázdnění nádrže na čistou vodu nesprávně detekuje prázdnou nádrž z důvodu nefunkčních elektrických spojů.	Zkontrolujte, zda na kovových spojkách mezi nádrží a robotem nejsou nečistoty. Pokud ano, odstraňte je.
	Čidlo vyprázdnění nádrže na čistou vodu nesprávně detekuje prázdnou nádrž, protože nádrž obsahuje destilovanou vodu.	Použijte vodu z kohoutku nebo do nádrže dolijte čistič na tvrdé podlahy Scooba Hard Floor Cleaner.
	Čerpadlo robota nečerpá dostatek vody z nádrže na čistou vodu.	Robota vypněte a stisknutím tlačítka CLEAN čerpadlo znovu aktivujte.
Chtěl bych začít čistit, ale moje baterie není zcela nabitá. Nabijte mě úplně, prosím.	Robot není schopen úklid dokončit, protože má částečně vybitou baterii.	Vraťte robota na nabíječku alespoň na dvě hodiny.
	Robot není schopen úklid dokončit, protože má poškozenou nebo opotřebovanou baterii.	Vyměňte baterii.
	Robot není schopen detekovat všechny spoje baterie.	Zkontrolujte, zda se na baterii nebo uvnitř příhrádky na baterii nenacházejí nečistoty. Pokud ano, odstraňte je.
Zjistil jsem chybu [číslo].	Robot narazil na neobvyklou chybu.	Obráťte se na podporu společnosti iRobot: global.irobot.com

Registrace

Zaregistrujte si robota Scooba, aktivujte tak záruku a zajistěte si exkluzivní přístup k podpoře:

- **Oceněná zákaznická podpora společnosti iRobot:** Získejte podporu pro konkrétního robota, včetně odpovědí na dotazy, tipů k údržbě, videoukázek a živého chatu.
- **Aktualizace produktu a další užitečné informace:** Budte mezi prvními, kdo se dozví o nových robotech, exkluzivních slevách a speciálních akcích.

Po registraci nám také můžete sdělit své zkušenosti s robotem Scooba.

Společnost iRobot naslouchá svým zákazníkům. Podle vašich cenných připomínek vylepšujeme své roboty. Rádi si poslechneme vaše názory!

Chcete-li robota Scooba zaregistrovat, přejděte do uživatelského centra pro řadu 400 na adrese www.irobot.com/scooba400. Najdete zde mimo jiné také stručnou úvodní příručku, instruktážní videa, informace o příslušenství a odpovědi na časté dotazy.

Prohlášení o shodě

iRobot Scooba® Robot na čištění podlah a příslušenství
Výrobce: iRobot Corporation, 8 Crosby Drive, Bedford, MA 01730, USA
Prohlašuje, že Scooba a nabíječka model 17063 vyhovují

požadavkům směrnice 2006/95/ES o elektrických zařízeních určených pro používání v určitých mezích napětí ve znění 93/68/ES a směrnice 2004/108/ES o elektromagnetické kompatibilitě ve znění 93/68/ES a 2004/108/ES. Toto zařízení vyhovuje části 15 pravidel FCC. Na provoz se vztahují následující dvě podmínky. (1) Toto zařízení nesmí způsobovat škodlivé rušení a (2) toto zařízení musí přijmout jakékoli rušení, včetně rušení, které může způsobit nežádoucí provoz.

Byly použity následující normy:

EN 60335-1:2012

Elektrické spotřebiče pro domácnost a podobné účely – Bezpečnost – Část 2-2: Zvláštní požadavky na vysavače pro mokré a suché čištění.

EN 60335-2-2:2010+A11

Elektrické spotřebiče pro domácnost a podobné účely. Bezpečnost. Obecné požadavky.

EN 60335-2-29:2004+A2

Elektrické spotřebiče pro domácnost a podobné účely. – Bezpečnost Část 2-29: Zvláštní požadavky na nabíječky baterií.

EN55014-1: 2006 +A2

Elektromagnetická kompatibilita – Požadavky na spotřebiče pro domácnost, elektrické nářadí a podobné přístroje – Část 1: Emise.

EN55014-2: 1997 +A2

Elektromagnetická kompatibilita – Požadavky na spotřebiče pro domácnost, elektrické nářadí a podobné přístroje – Část 2: Odolnost – Norma skupiny výrobků.

EN62233: 2008

Metody měření elektromagnetického pole pro domácí spotřebiče a podobné přístroje s ohledem na působení na lidské tělo.

Zákaznická podpora společnosti iRobot® mimo USA a Kanadu

Navštivte web global.irobot.com, kde najdete:

- Rady a tipy ke zlepšení práce robota
- Odpovědi na své dotazy
- Možnost stažení podrobné příručky k produktu
- Kontakt na místního distributora



© 2013-2014 iRobot Corporation, 8 Crosby Drive, Bedford, MA 01730 USA. Všechna práva vyhrazena.
iRobot, Scooba, iAdapt a Virtual Wall jsou registrované ochranné známky společnosti iRobot Corporation.

Patenty USA: www.irobot.com/patents | Další patenty čekají na schválení. WC : 4440168