

***iRobot®***

**Roomba®**

Vakumlama Yapan Robot

# 800 Serisi Kullanıcı Kılavuzu




# Önemli Güvenlik Talimatları

 **UYARI: YARALANMA VEYA HASAR RİSKİNİ AZALTMAK İÇİN ROBOTUNUZU AYARLARKEN, KULLANIRKEN VE ROBOTUNUZUN BAKIMINI YAPARKEN AŞAĞIDAKİ GÜVENLİK ÖNLEMLERİNİ OKUYUN.**

TR

BU CİHAZ 8 YAŞ VE ÜZERİ ÇOCUKLAR İLE FİZİKSEL, DUYUSAL VEYA AKLİ BECERİLERİ SINIRLI OLAN VEYA DENEYİM VE BİLGİYE SAHİP OLMAYAN KİŞİLER TARAFINDAN, BU KİŞİLERİN GÖZETİM ALTINDA OLMALARI VEYA CİHAZIN EMNİYETLİ BİR ŞEKİLDE KULLANIMI HAKKINDA GEREKLİ OLAN TALİMATLARIN VERİLMESİ VE CİHAZIN NEDEN OLACAĞI TEHLİKELERİN ANLAŞILMASI KOŞULU İLE KULLANILABİLİR. ÇOCUKLAR CİHAZLA OYUN OYNAMAMALIDIR. TEMİZLİK VE KULLANICI BAKIMLARI GÖZETİM ALTINDA OLMAYAN ÇOCUKLAR TARAFINDAN YAPILMAMALIDIR.

 **UYARI: ELEKTRİK ÇARPMASINDAN KAÇINMAK İÇİN, ROBOTUNUZUN ELEKTRONİK AKSAMLARINI YA DA Home Base OLARAK BİLİNE ENTEGRE EDİLMİŞ ŞARJ YUVASINI AÇIK BIRAKMAYIN. CİHAZIN İÇİNDE KULLANICI TARAFINDAN BAKIMI VEYA ONARIMI YAPILABİLECEK BİLEŞEN BULUNMAMAKTADIR. BAKIM İŞLERİ İÇİN YETKİN BAKIM PERSONELİNE BAŞVURUN. ROBOTUNUZA VE HOME BASE™ ÜNİTENİZE ASLA ISLAK ELLE DOKUNMAYIN.**

## Önemli Güvenlik Talimatları (devam)

- Robotunuza ve parçalarına ilişkin tüm uyarıları dikkate alın.
- **UYARI** Elektrik çarpma tehlikesi, iç mekanlarda yalnızca kuru ortamda kullanın.
- Robotunuz oynuncak değildir. Bu cihazın üzerine basmayın ve çıkmayın. Robotunuz çalışırken küçük çocuklar ve ev hayvanları gözetim altında tutulmalıdır.
- Robotunuzu yalnızca oda sıcaklığında saklayın ve çalıştırın.
- Bu cihazı; keskin nesneleri, camı veya yanmakta olan ya da duman çıkaran herhangi bir cismi temizlemek için kullanmayın.
- Bu cihazı dökmüş sulu ağartıcı, boya veya diğer kimyasalları veya herhangi yaş bir eşyayı temizlemek için kullanmayın.
- Robotunuzun üzerine sıvı püskürtmeyin veya dökmeyin.
- Bu cihazı kullanmadan önce giysi ve kağıt parçaları gibi nesneleri toplayın; jaluzi ve perde iplerini, elektrik kablolarını toplayın ve kınlabilecek nesneleri yerden kaldırın. Cihaz bir elektrik kablosu üzerinden geçen kabloyu çekebilir ve bunun sonucunda masa veya raf üzerinde bulunan bir obje düşebilir.
- Temizlenecek odanın balkonu varsa, balkon kapısının önüne fiziksel bir engel yerleştirilerek cihazın balkona çıkması engellenerek cihazın güvenli ortamda çalışması sağlanmalıdır.
- Robotunuzun üzerine herhangi bir şey koymayın.
- Robotun kendi başına hareket ettiğini unutmayın. Robotun hareket ettiği alanda yürürken, robotun üzerine basmamaya dikkat edin.
- Yerde ucu açık elektrik kablolarının bulunduğu mekanlarda cihazı çalıştırmayın.
- **UYARI** Elektrik Çarpma Tehlikesi: Robotunuz bölgesel olarak onaylı bir elektrik kablosuyla birlikte sunulur. Başka bir elektrik kablosu kullanmayın. Yedek kablolar konusunda, lütfen ülkeye özgü doğru elektrik kablosu seçtiğinizden emin olmak için Müşteri Hizmetleri ile irtibata geçin.
- Bu robot sadece kuru zeminde kullanılmalıdır.
- **UYARI** Elektrik Çarpması ve Yangın Tehlikesi: Bu ürün yalnızca standart bir prize takılacak şekilde tasarlanmıştır. Ürün herhangi bir güç dönüştürücü ile birlikte kullanılamaz. Güç dönüştürücülerinin kullanılması, garantinin derhal geçersiz kalmasına neden olacaktır.
- Yeniden şarj edilebilir olmayan piller kullanmayın. Yalnızca ürünle birlikte verilen şarj edilebilir pil kullanın. Değiştirme için, özdeş iRobot pil ali olan veya alternatif pil seçenekleri için iRobot Müşteri Hizmetleri ile irtibata geçin.
- **DİKKAT** Yalnızca aşağıdaki iRobot pillerinden birini şarj edin: maksimum 14,8 V, maks. 3000 mAh Ni-MH veya maksimum 3300 mAh Li-ion pil. Diğer pil türleri patlayarak yaralanmaya neden olabilir. Pilinizin doğru şekilde değiştirilmesi için her zaman Müşteri Hizmetleri ile irtibata geçin.

- **UYARI** Elektrik Çarpma Tehlikesi: Kablosu veya fişi hasar görmüş bir Home Base'i kullanmayın, kablo veya fiş hasar görmüşse değiştirilmesi gerekir.
- Robotunuzu uzun süre kullanmayacaksınız veya bir yerden başka bir yere taşıyacaksınız pilleri mutlaka şarj edin ve çıkartın.
- Elektriksel fırtınalar görülmeye elverişli bir bölgede yaşıyorsanız, ek aşırı gerilim koruyucu kullanmanızı tavsiye edilir. Robotunuzun Home Base Ünitesi şiddetli elektriksel fırtınalara karşı aşırı gerilim koruyucu ile korunuyor olabilir.
- **UYARI** Elektrik Çarpma Tehlikesi: Robotunuzun temizliğini veya bakımını yapmadan önce mutlaka Home Base bağlantısını kesin.
- Her kullanımı öncesinde pilleri kontrol ederek herhangi bir hasar veya akıntı olup olmadığını kontrol edin. Hasar görmüş veya akıntı yapan pilleri şarj etmeyin.
- **UYARI** Kimyasallara Maruziyet: Pil paketi sızıntı yapıyorsa, sıvının cildinize veya gözlerinize temasından kaçın. Temas ederse, etkilenen bölgeyi bol suyla yıkayın ve hastaneye başvurun. Pili sıkıca kapatılmış plastik bir torbaya yerleştirin ve yerel çevre düzenlemelerine göre güvenli bir şekilde atın. İmha için en yakınınızdaki iRobot Servis Merkezine iade edin.
- Pil paketi atılmadan önce robottan çıkarılmalıdır.
- **UYARI** Yangın veya Patlama Tehlikesi: Pil paketlerini ezmeyin veya parçalarına ayırmayın. Pil paketini ısıtmayın ya da herhangi bir ısı kaynağının yakınına veya direkt güneş ışığının altına koymayın. Pil paketini yakmayın veya kısa devre yaptırmayın. Pilleri mekanik şoka tabi tutmayın.
- Pil paketini herhangi bir sıvıya sokmayın.
- Bölgenizdeki pillere yönelik geri dönüşüm ve elden çıkarmayla ilgili yasal düzenlemeleri öğrenmek için, yerel atık yönetim yetkilinize başvurun.



### Ürün veya ambalajındaki sembol aşağıdakileri belirtir:

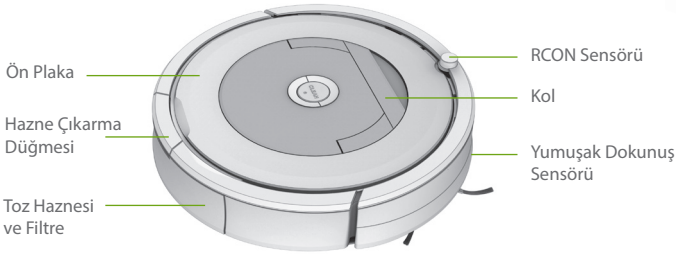
Elektrikli aletleri veya pilleri ayrıştırılmamış kentsel atık olarak atmayın, ayrı toplama tesislerini kullanın. Mevcut toplama sistemleri ile ilgili bilgi için yerel yetkilinizle irtibata geçin. Elektrikli aletler atık sahası veya çöplüklere atılırsa, yeraltı sularına tehlikeli maddeler sızabilir ve gıda zincirine dahil olarak sağlığınızı zarar verebilir. Toplama, yeniden kullanma ve geri dönüştürme programları konusunda daha fazla bilgi için, lütfen yerel veya bölgesel atık yetkilinizle irtibata geçin.

# İçindekiler

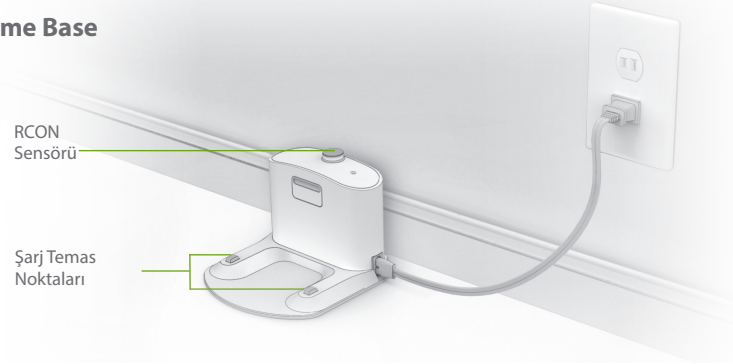
Önemli Güvenlik Talimatları .....	i
Roomba®'nız Hakkında.....	2
Roomba®'nızı Kullanma.....	3
Aksesuarlar .....	4
Düzenli Robot Bakımı .....	5
Sorun Giderme .....	9
iRobot Müşteri Hizmetleri.....	10

# Roomba®'nız Hakkında

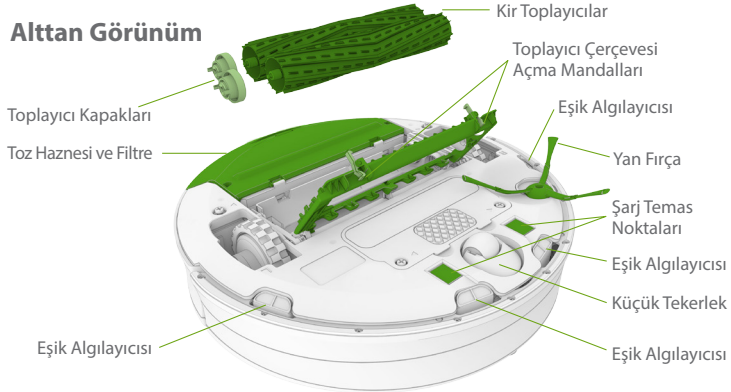
## Üstten Görünüm



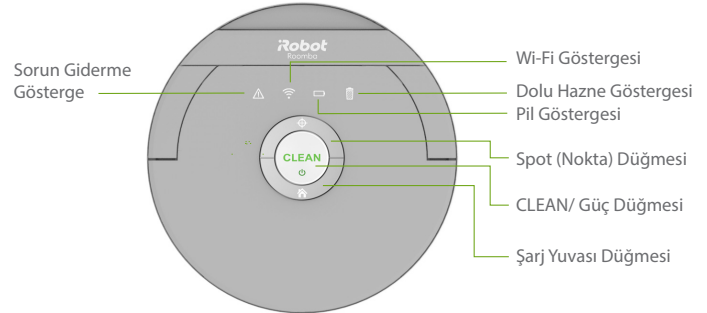
## Home Base



## Altıtan Görünüm



## Düğmeler ve Göstergeler



# Roomba®'nızı Kullanma

## Home Base™'i Konumlandırma

Home Base'i açık, az eşyalı bir bölgeye yerleştirin ve Home Base etrafında aşağıda belirtilen mesafeyi bırakın:

- Home Base'in her tarafında en az 0,5 metre
- Home Base ünitesinin önünde en az 1,2 metre ve merdivenlere en 1,2 metre mesafe
- Virtual Wall (Sanal Duvar) Bariyerlerinden en az 2,4 metre mesafe

Home Base ünitesini her zaman fişe takılı halde tutun ve Roomba'nın iRobot HOME uygulaması yoluyla bilgi almasını sağlamak üzere sabit Wi-Fi® çeken bir bölgede bulunduğundan emin olun.


## iRobot HOME Uygulamasını indirin ve Wi-Fi®'ya bağlanın:


- Roomba'nızı kurma ve kullanma talimatlarını içeren bir genel bakış videosu izleyin
- Otomatik bir temizlik programı (haftada 7 defaya kadar) yapın ve temizlik tercihlerini özelleştirin
- Otomatik yazılım güncellemelerini etkinleştirin
- İpuçlarına, püf noktalarına ve sık sorulan soruların yanıtlarına erişin





## Kullanım Talimatları


- Robotunuzu ters çevirip, hazne takma ve pil çıkarma mandallarını sökün. Pili etkinleştirmek üzere Roomba'yı Home Base'in üzerine yerleştirin.
- Roomba'nın pili kısmi olarak şarj edilmiş durumdadır, böylece temizliğe başlamaya hazır haldedir.

 **Not:** Roomba, kısmi şarj edilmiş bir pil ile birlikte gönderilir. Pili tam şarj etmeden bir temizlik döngüsü başlatırsanız, Roomba gelecek temizlik döngüleri sırasında olduğundan daha kısa sürede yeniden şarj olmak için Home Base ünitesine dönebilir. İlk temizlik döngüsü bitmeden önce pili tamamen şarj etmek için, Roomba'nın Home Base ünitesinde 3 saat boyunca şarj edilmesi gerekir.

 **Not:** Temizlikten önce dağınıklığa yol açan cisimleri (kıyafetler, oyuncak vb.) zeminden kaldırın. Yerlerin hep temiz kalması için Roomba'yı sık kullanın.

- Bir temizlik döngüsü başlatmak için, robot üzerinde veya iRobot HOME Uygulamasında CLEAN düğmesine basın.
- Roomba bir temizlik döngüsünü tamamladıktan sonra şarj olmak için yuvaya dönüyorsa, temizlik döngüsünün başarıyla tamamlandığını belirtmek için bir dizi ses çıkarır.
- Bir temizlik döngüsü sırasında Roomba'yı duraklatmak için CLEAN düğmesine basın.
- Temizleme döngüsünü devam ettirmek için CLEAN düğmesine bir kez daha basın.
- Temizlik döngüsünü sonlandırıp Roomba'yı bekleme moduna almak için CLEAN düğmesine basıp Roomba'nın göstergeleri kapanana kadar düğmeyi basılı tutun.
- Roomba'yı bir temizlik döngüsü sırasında Home Base ünitesine geri göndermek için, Roomba üzerindeki CLEAN ve sonra  (DOCK) düğmesine veya iRobot HOME Uygulaması ana ekranındaki CLEAN düğmesine basın. Böylelikle temizlik döngüsü sona erer.

- Belirli aralıklarda Roomba çok kirli bir bölgeye geldiğinde, bölgeyi daha kapsamlı bir biçimde temizlemek için spiral şeklinde hareket eder. Roomba bunu yaptığı sırada, CLEAN düğmesinin yanıp söndüğünü görürsünüz.
- SPOT Temizleme yapmak için, Roomba'yı lokal kalıntıların üzerine yerleştirin ve robotun üzerinde  (SPOT) düğmesine basın. Roomba dışarı doğru yaklaşık 1 metre çapında sarmal hareketle açılıp, daha sonra başladığı yere kadar içe doğru sarmal hareketle dönerek bölgeyi yoğun bir şekilde temizler.

 **Not:** Her kullanımdan sonra hazneyi boşaltın ve filtreyi temizleyin.

- Şarjının olması ve gerektiğinde temizliğe hazır olması için Roomba'yı her zaman Home Base ünitesinde saklayın. Home Base ünitesi olmadan saklanacaksa, önce pili çıkartın ve serin, kuru bir yerde saklayın.

## Pil ve Şarj

- Roomba'yı Home Base ünitesini kullanarak şarj edin. Gösterge ışıkları Roomba şarj olurken enerjiyi muhafaza etmek için 60 saniye sonra kapanacaktır. Pil Göstergesini aydınlatmak için CLEAN düğmesine basarak pil durumunu kontrol edin. Gösterge pil şarj olurken sarı, tam şarj olduğunda sürekli yeşil renkte görünecektir.


## Aksesuarlar


### Çift Modlu Sanal Duvar Bariyeri


(tüm modellerle uyumlu aksesuar)

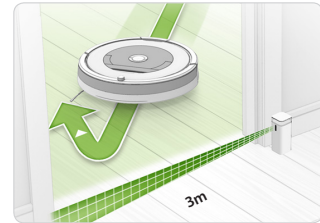
Çift Modlu Sanal Duvar, Roomba'yı temizlenmesini istediğiniz sınırlar içinde, temizlenmesini istemediğiniz yerlerin dışında tutar. Temizlik döngüleri arasında cihazı yerde, bulunduğu konumda çalışır halde bırakabilirsiniz. Evinizin temizlik ihtiyaçlarına uygun olarak cihazınızı iki moddan birine ayarlayabilirsiniz:




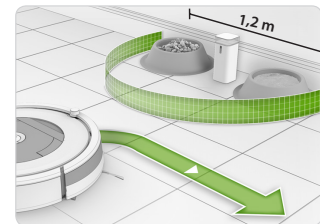
 **Not:** Normal kullanımda pillerin ömrü 8-10 aydır. Virtual Wall cihazınızı uzun bir süreliğine kullanmayı planlamıyorsanız ve kaldırmak istiyorsanız, cihazı "Kapalı" (orta) konuma getirdiğinizden emin olun.

**Sanal Duvar Modu:** Düğme "yukarı" konumundayken () , cihaz bir Sanal Duvar görevi görür. Bu da cihazı 3 metreye kadar olan açıklıkları kapatmak için ayarlayabileceğiniz anlamına gelir. Sadece Roomba'nın görebildiği görünmez, koni şeklinde bir bariyer oluşturur.

 **Not:** Bu bariyer cihazdan uzaklaştıkça genişler (şekle bakın).



**Halo Modu:** Düğme "aşağı" konumdayken () , cihaz Roomba'nın girmeyeceği korumalı bir bölge oluşturur. Bu da Roomba'nın korumak istediğiniz nesnelere (örn. köpeğinizin mama kabı veya vazo) çarpmasını ya da istenmeyen bölgelerden (örn. bir köşe veya bir masanın altı) geçmesini engeller. Halo görünmezdir ve cihazın merkezinden yaklaşık 60 santimetrelilik bir mesafeye ulaşır.






# Düzenli Robot Bakımı

## Tavsiye Edilen Robot Bakımı

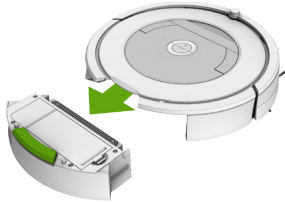
Roomba'nın hep yüksek performans göstermesi için aşağıdaki bakım yordamlarını gerçekleştirin. Öğretici bakım videoları da iRobot HOME Uygulamasında görüntülenebilir. Roomba'nın döşemenizi yeterince temizlemediğini fark ederseniz, hazneyi boşaltın, filtreyi temizleyin ve toplayıcıları temizleyin.

Robot Parçası	Bakım Sıklığı	Değiştirme Sıklığı
Hazne	Her kullanımdan sonra	-
Filtre	Haftada bir (evcil hayvan olan evlerde haftada iki kere)	2 ayda bir
Dolu Hazne Sensörleri	2 haftada bir kere	-
Ön Küçük Tekerlek	2 haftada bir kere	12 ayda bir
Yan Fırça	Ayda bir kere	6-12 ayda bir
Eşik Algılayıcıları Şarj Temas Noktaları	Ayda bir kere	6-12 ayda bir
Toplayıcılar	4 ayda bir (evcil hayvan yaşayan evlerde 3 ayda bir)	6-12 ayda bir

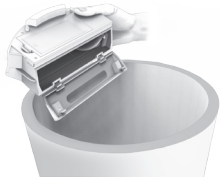
 **Not:** iRobot çeşitli yedek parçalar ve düzenekler üretir. Yedek parça ihtiyacınız olduğunu düşünüyorsanız daha fazla bilgi edinmek için lütfen iRobot Müşteri Hizmetlerine başvurun. Yedek parçaları iRobot HOME uygulaması yoluyla veya [www.irobot.com/Romba800](http://www.irobot.com/Romba800) adresini ziyaret ederek satın alabilirsiniz.

## Haznenin Boşaltılması

- 1 Hazneyi çıkartmak için hazne çıkarma düğmesine basın.

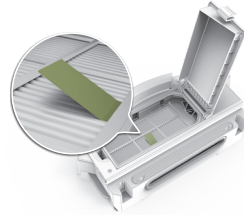


- 2 Hazneyi boşaltmak için hazne kapağını açın.

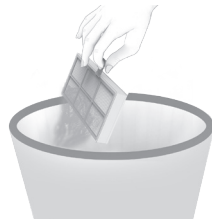


## Filtrenin Temizlenmesi

- 1 Filtre kapısını açın ve mandalı kavrayarak filtreyi çıkarın.



- 2 Filtreyi çöp kovanıza hafifçe vurarak kirlerin düşmesini sağlayın.



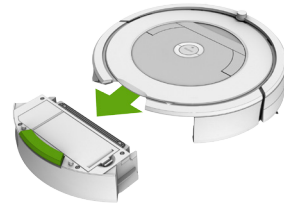
- 3 Filtreyi mandal yukarı bakacak biçimde yeniden takın.

**Önemli:** Yeniden bir filtre düzgün şekilde takılmadığı sürece filtre kapağı kapanmaz. Filtreyi iki ayda bir değiştirin.

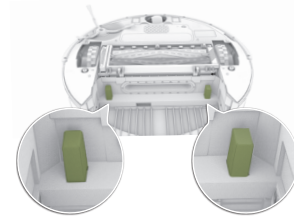


## Dolu Hazne Sensörlerinin Temizlenmesi

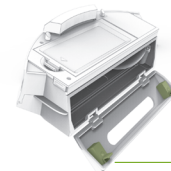
- 1 Hazneyi çıkarıp boşaltın.



- 2 Sensörleri temiz, kuru bir bezle silin.



- 3 Haznedeki iç ve dış sensör yuvalarını temiz ve kuru bir bezle silerek temizleyin.



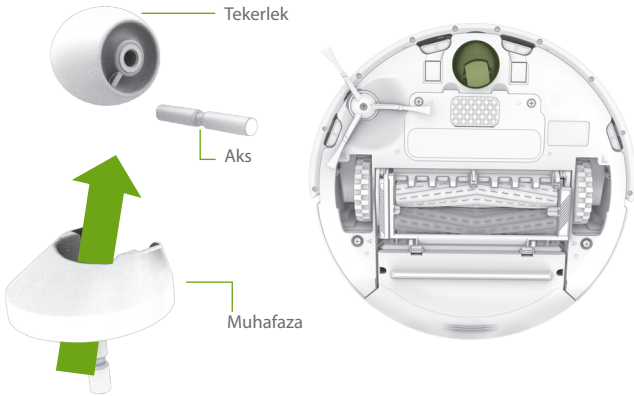
İç Sensör Portları



Dış Sensör Yuvaları

## Ön Küçük Tekerleğin Temizlenmesi

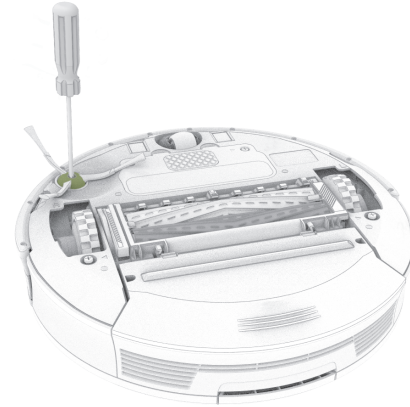
- 1 Ön tekerleği çıkarmak için sertçe çekin.
- 2 Tekerlek boşluğunun içinde biriken kirleri temizleyin.
- 3 Tekerleği elinizle döndürün. Tekerlek zor dönüyorsa tekerleği muhafazasından çıkarıp sertçe iterek aksı çıkarın ve aksın etrafına dolmuş olabilecek kirleri ya da kılları temizleyin.
- 4 Bu işlemi tamamladıktan sonra tüm parçaları yeniden takın. Tekerleğin yerine oturduğundan emin olun.



**Önemli:** Kıl ve kirlere tıkanan bir ön tekerlek, zeminin hasar görmesine neden olabilir.

## Yan Fırçanın Temizlenmesi

- 1 Vidayı sökmek için bozuk para veya küçük bir tornavida kullanın.
- 2 Fırçayı çıkarın, fırçayı ve fırça sapını temizleyin ve fırçayı yerine takın.



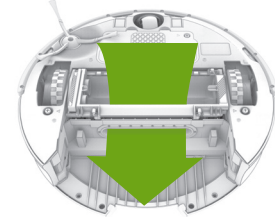
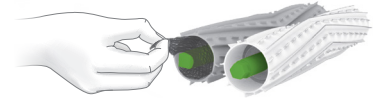
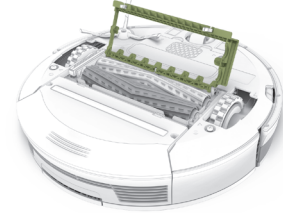
## Eşik Sensörlerinin ve Şarj Temas Noktalarının Temizlenmesi

- 1 Sensörleri ve şarj temas noktalarını temiz, kuru bir bezle silin. Doğrudan sensörlere veya sensör gözlerine temizlik solüsyonu püskürtmeyin.



## Toplayıcıların Temizlenmesi

- 1 Toplayıcı çerçevenin sarı açma mandallarını sıkıştırın, toplayıcı çerçeveyi kaldırın ve çerçevenin çalışmasına engel olan maddeleri temizleyin.
- 2 Toplayıcıları çıkarın ve toplayıcı kapaklarını çıkarın. Kapakların altında ve metal aksların etrafında birikmiş olabilecek kılları veya kirleri temizleyin. Toplayıcı kapaklarını yeniden takın.
- 3 Toplayıcıların diğer tarafındaki kare ve altıgen plastik sabitleme çubuklarında birikmiş olabilecek kılları ve kirleri temizleyin.
- 4 Vakum yolunu açın.
- 5 Toplayıcıları yeniden takın. Toplayıcı sabitleme çubuklarının rengini ve biçimini temizleme kafası modülündeki toplayıcı simgelerinin rengi ve biçimiyle eşleştirin.



# Sorun Giderme

Roomba iki tonlu bir acil durum sesini takip eden sesli bir mesajla size bir şeylerin ters gittiğini bildirecektir. Sorun giderme göstergesi (⚠️) de yanıp sönecektir. Sesli talimatları izleyin. Daha ayrıntılı desteğe ve videolara iRobot HOME Uygulaması yoluyla ve [www.irobot.com/Roomba800](http://www.irobot.com/Roomba800) adresinden çevrimiçi olarak erişebilirsiniz.

Roomba'yı yeniden başlatmak için 🏠 (DOCK) [YUVA] ve ⚙️ (SPOT) [NOKTA] düğmesine basıp tüm göstergeler sönene kadar 10 saniye boyunca basılı tutun ve bırakın. Düğmeleri bıraktığınızda yeniden başlatmanın başarılı olduğunu gösteren bir ses duyarsınız. Bu, planlanan temizlik programlarının tümünü silecek, zamanı sıfırlayacak ve yazılımla ilgili bazı sorunları çözecektir.

**Not:** Roomba'nın programlama özelliğini kullanıyorsanız, Roomba'nın programının bozulmadığını doğrulamak için yeniden başlatma işleminden sonra iRobot HOME Uygulamasını açın.

## Azalan Güç Bekleme Modu

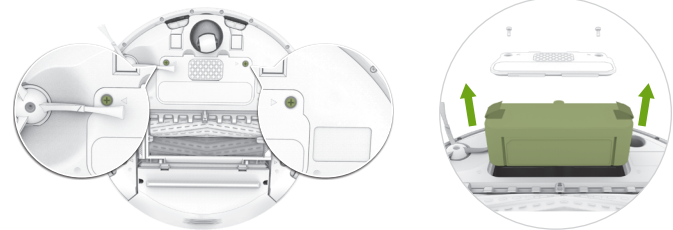
Roomba Home Base ünitesinde bulunduğu süre boyunca bir sonraki temizleme işine hazır olmayı garantilemek ve Wi-Fi bağlantısını sürdürmek üzere çok az elektrik kullanır. Roomba'yı kullanımda değilken gücü daha da azaltılmış bir halde muhafaza etmek mümkündür. Bu Azaltılmış Güçte Bekleme Modu hakkındaki talimatlar ve daha fazla ayrıntı için, iRobot HOME Uygulamasına bakın.

## Lityum iyon Pil (sadece belirli modellerde)

En iyi sonuçları almak için yalnızca Roomba ile birlikte sağlanan iRobot Lityum İyon Pili kullanın. Roomba'nın eski model pillerle çalışmasında bir engel olmasa da, performansını sınırlayacaktır.

**Önemli:** Lityum iyon piller ve lityum iyon pil içeren ürünler, nakliye konusunda sıkı kurallara tabidir. Bu ürünü (pilleriyle birlikte) bakım, seyahat veya başka bir nedenle kargoya vermeniz gerekirse aşağıdaki kargo talimatlarına mutlaka UYMALISINIZ:

- » Lityum iyon pili üründen çıkarın
- » Pilin nasıl çıkarılacağına ilişkin bir öğretici videoyu görüntülemek için, lütfen [www.iRobot.com/Roomba800](http://www.iRobot.com/Roomba800) adresini ziyaret edin
- » Pilin metal şarj noktalarının üzerine bir bantla kapatın
- » Pili (bandı çıkarmadan) ürüne yeniden takın ve pil kapağını kapatın
- » Ürünü kendi ambalajında veya taşıma sırasında hareket etmesini engelleyecek başka bir ambalajda ambalajlayın
- » Yalnızca kara yoluyla gönderin (hava yoluyla göndermeyin)



# iRobot Müşteri Hizmetleri

## ABD ve Kanada

Roomba'nız hakkında herhangi bir sorunuz ya da yorumunuz varsa lütfen bir bayi ile temas kurmadan önce iRobot ile iletişime geçin.

Destek ipuçları, sıkça sorulan sorular ve aksesuarlarla ilgili bilgiler için önce [www.irobot.com/Roomba800](http://www.irobot.com/Roomba800) adresini ziyaret edebilirsiniz. Bu bilgileri iRobot HOME Uygulamasında da bulabilirsiniz. Daha fazla yardıma ihtiyaç duymanız halinde (877) 855-8593 numaralı telefondan Müşteri Hizmetleri ekibimizi arayabilirsiniz.

## iRobot Müşteri Hizmetleri Çalışma Saatleri:

- Pazartesi - Cuma, 09:00 – 21:00 (Doğu Amerika Saati)
- Cumartesi ve Pazar, 09:00 – 18:00 (Doğu Amerika Saati)

## ABD ve Kanada dışında

Aşağıda belirtilen konularla ilgili olarak [global.irobot.com](http://global.irobot.com) adresini ziyaret edebilirsiniz:

- Ülkenizde iRobot hakkında daha fazla bilgi edinmek.
- Roomba'nızın performansını artırmak için ipuçlarına ve pratik bilgilere ulaşın.
- Sorularınıza yanıt almak.
- Yerel destek merkezinizle irtibata geçmek.

AB Uygunluk Beyanı bilgileri için, [www.irobot.com/compliance](http://www.irobot.com/compliance) adresini ziyaret edin.





©2017 iRobot Corporation, 8 Crosby Drive, Bedford, MA 01730 ABD. Tüm hakları saklıdır.  
iRobot, Roomba, iAdapt, Home Base ve Virtual Wall, iRobot Corporation'ın tescilli ticari  
markalarıdır. AeroVac ve Dirt Detect, iRobot Corporation'ın ticari markalarıdır.

WC: 4534258