

iRobot®

Roomba®
robot aspirator


Seria 800
Ghidul utilizatorului

Instrucțiuni importante de siguranță

 **AVERTISMENT: PENTRU A REDUCE RISCUL DE VĂTĂMARE SAU DETERIORARE, CITIȚI URMĂTOARELE MĂSURI DE SIGURANȚĂ ATUNCI CÂND INSTALAȚI, UTILIZAȚI SAU ÎNTREȚINEȚI ROBOTUL.**

RO

ACEST APARAT POATE FI UTILIZAT DE CĂTRE COPIII CU VÂRSTA DE PESTE 8 ANI ȘI DE CĂTRE PERSOANE CU DEFICIENȚE FIZICE, SENZORIALE ȘI MENTALE SAU FĂRĂ EXPERIENȚĂ SAU CUNOȘTINȚE NECESARE, DACĂ SUNT SUPRAVEGHEAȚI SAU INSTRUIȚI CU PRIVIRE LA UTILIZAREA APARATULUI ÎN CONDIȚII DE SIGURANȚĂ ȘI DACĂ ÎNȚELEG RISCURILE IMPLICATE. NU LĂSAȚI COPIII SĂ SE JOACE CU ACEST APARAT. CURĂȚAREA ȘI ÎNTREȚINEREA APARATULUI NU TREBUIE EFECTUATE DE CĂTRE COPII NESUPRAVEGHEAȚI.

 **AVERTISMENT: PENTRU A EVITA ELECTROCUTĂRILE NU SCOATEȚI PIESELE ELECTRONICE ALE ROBOTULUI SAU ALE BAZEI DE ANDOCARE, DENUMIT HOME BASE. ÎN INTERIOR NU EXISTĂ COMPONENTE CARE POT FI ÎNTREȚINUTE DE UTILIZATOR. PENTRU OPERAȚIUNI DE SERVICE, ADRESAȚI-VĂ PERSONALULUI CALIFICAT. NU MANEVRAȚI ROBOTUL ȘI UNITATEA DE ÎNCĂRCARE HOME BASE™ CU MÂINILE UDE.**

Instrucțiuni importante de siguranță (cont.)

- Acordați atenție specială avertizărilor afișate pe robot și pe componentele acestuia.
- **⚠️ AVERTISMENT** Risc de electrocutare, a se utiliza numai în interiorul casei și în locurile uscate.
- Robotul dvs. nu este o jucărie. Nu vă așezați și nu stați în picioare pe dispozitiv. Recomandăm supravegherea copiilor mici și a animalelor atunci când robotul dvs. este în funcțiune.
- Depozitați și utilizați robotul doar în medii aflate la temperatura camerei.
- Nu utilizați acest dispozitiv pentru a culege obiecte ascuțite, sticlă sau lucruri care ard sau scot fum.
- Nu utilizați acest dispozitiv pentru a culege scurgeri de apă, înalbitori, vopsele, alte chimicale sau orice substanță lichidă.
- Nu pulverizați și nu turnați lichide pe robot.
- Înainte de utilizarea acestui dispozitiv strângeți obiecte precum îmbrăcăminte, foi de hârtie, trageți cordonalele perdelelor și draperiilor, controlați sforile/cordonalele și obiectele fragile. Dacă dispozitivul trece peste un cablu de alimentare și îl trage în același timp, acesta poate răsturna un obiect de pe o masă sau o etajeră.
- Dacă spațiul care urmează să fie curățat dispune de un balcon, recomandăm folosirea unei bariere fizice pentru a preveni accesul dispozitivului în balcon și pentru a asigura utilizarea acestuia în condiții de siguranță.
- Nu puneți nimic pe robot.
- Trebuie să aveți în vedere că robotul se mișcă singur. Aveți grijă atunci când mergeți în zona de operare a robotului și evitați călcarea acestuia.
- Nu puneți robotul în funcțiune în zone în care se află prize electrice expuse în podea.
- **⚠️ AVERTISMENT** Risc de șoc electric: Robotul se livrează cu un cablu de alimentare aprobat în funcție de regiune. Nu utilizați alt cablu de alimentare. Pentru cabluri de înlocuire, contactați Departamentul de relații cu clienții pentru o alegere adecvată a cablului de alimentare special pentru țara dvs.
- Acest robot este conceput numai pentru utilizare pe podele uscate.
- **⚠️ AVERTISMENT** Risc de șoc electric și de incendiu: Acest produs este conceput pentru a fi conectat numai la prize standard. Produsul nu poate fi folosit cu niciun fel de convertitor de curent. Utilizarea convertizoarelor de curent va conduce la anularea imediată a garanției.
- Nu utilizați baterii nereîncărcabile. Utilizați numai bateriile reîncărcabile furnizate împreună cu produsul. Pentru înlocuire, achiziționați baterii iRobot identice sau contactați Departamentul de relații cu clienții iRobot pentru a afla opțiuni de baterii alternative.
- **⚠️ ATENȚIE** Încărcați numai una dintre următoarele baterii iRobot: baterie de maxim 14,8 V, maxim 3000 mAh Ni-MH sau maxim 3300 mAh Li-ion. Alte tipuri de baterii pot să explodeze, provocând vătămări. Contactați întotdeauna Departamentul de relații cu clienții pentru a afla care sunt bateriile corecte pentru înlocuire.

- **⚠️ AVERTISMENT** Risc de șoc electric: Nu utilizați un dispozitiv Home Base cu cablul sau conectorul deteriorat; în cazul în care cablul sau conectorul este deteriorat, acesta trebuie înlocuit.
- Înainte de depozitarea pe termen lung sau transportarea dispozitivului încărcați întotdeauna bateria și îndepărtați-o din robot și accesoriile acestuia.
- Dacă locuiți într-o zonă predispusă la furtuni cu descărcări electrice, se recomandă să folosiți mijloace suplimentare de protecție la supratensiune. Unitatea de încărcare Home Base a robotului poate fi protejată cu un sistem de protecție la supratensiune, pentru cazul unor furtuni puternice cu descărcări electrice.
- **⚠️ AVERTISMENT** Risc de șoc electric: Întotdeauna decuplați robotul de la unitatea de încărcare Home Base înainte de curățare sau întreținere.
- Înainte de fiecare utilizare verificați ca bateriile să nu fie deteriorate și să nu curgă. Nu încărcați seturi de baterii deteriorate sau care curg.
- **⚠️ AVERTISMENT** Expunere la substanțe chimice: în cazul în care apar scurgeri de la baterii, evitați contactul lichidului cu pielea sau ochii. În caz de contact, spălați zona afectată cu multă apă și consultați un medic. Așezați bateria într-o pungă de plastic sigilată și eliminați-o în siguranță și în conformitate cu regulamentele de mediu locale sau înăpăoiți-o Centrului de service autorizat iRobot, în vederea eliminării.
- Înainte de eliminare bateriile trebuie scoase din robot.
- **⚠️ AVERTISMENT** Risc de incendiu sau explozie: Nu spargeți sau demontați seturile de baterii. Nu încălziți și nu lăsați setul de baterii lângă o sursă de căldură sau sub razele directe ale soarelui. Nu incinerati și nu scurtcircuitați setul de baterii. Nu supuneți bateriile la șocuri mecanice.
- Nu introduceți setul de baterii în nici un fel de lichid.
- Vă rugăm să contactați autoritatea locală de gestionare a deșeurilor pentru a vă informa cu privire la reciclarea bateriilor și reglementările privind eliminarea deșeurilor din zona dvs.



Simbolul de pe produs sau ambalajul acestuia indică:

Nu aruncați aparatele electrice sau bateriile ca deșeuri municipale nesortate, utilizați unitățile de colectare separată. Contactați autoritatea dvs. locală pentru a obține informații cu privire la sistemul de colectare disponibil. Dacă aparatele electrice sunt aruncate în gropi de gunoi sau pe terenuri de depozitare, substanțe periculoase se pot infiltra în apa subterană și pot afecta lanțul alimentar, putând astfel să vă pună în pericol sănătatea și bună starea. Contactați autoritatea locală sau regională pentru colectarea deșeurilor pentru a obține informații privind programele de colectare, reutilizare și reciclare.

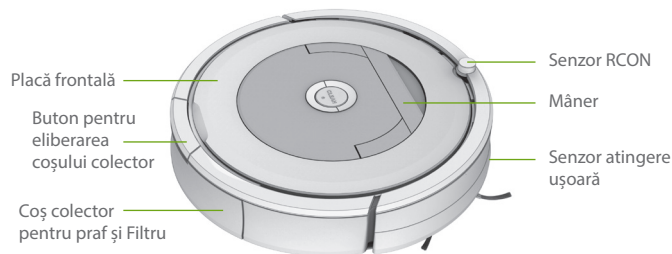


Cuprins

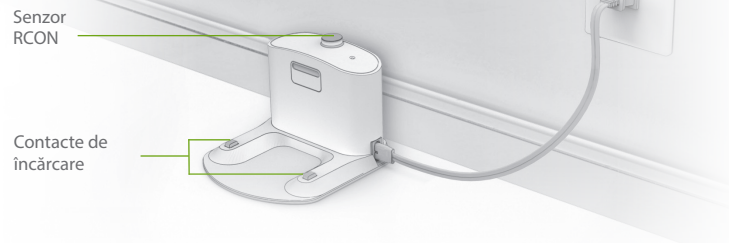
Instrucțiuni importante de siguranță	i
Despre robotul dvs. Roomba®	2
Utilizarea robotului dvs. Roomba®	3
Accesorii	4
Îngrijirea periodică a robotului.....	5
Depanare.....	9
Departamentul de relații cu clienții iRobot	10

Despre robotul dvs. Roomba®

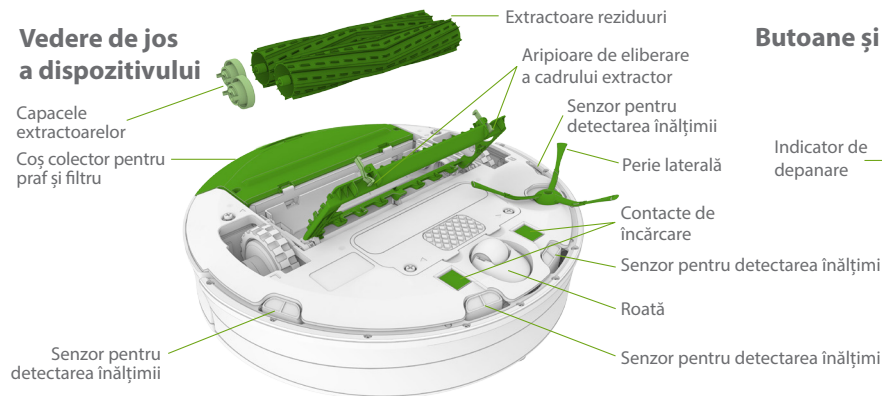
Vedere de sus a dispozitivului



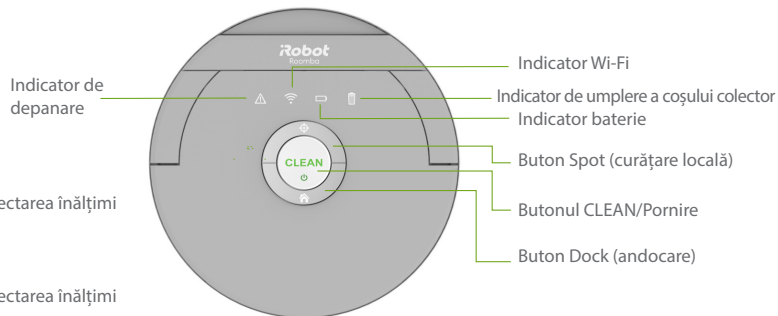
Unitate de încărcare Home Base



Vedere de jos a dispozitivului



Butoane și indicatoare



Utilizarea robotului dvs. Roomba®

Poziționarea unității de încărcare Home Base™

Amplasați unitatea de încărcare Home Base într-o zonă deschisă și păstrați următoarele distanțe în jurul acesteia:

- Cel puțin 0,5 metri pe fiecare latură a unității de încărcare Home Base
- Cel puțin 1,2 metri în fața unității de încărcare Home Base și la cel puțin 1,2 metri distanță de trepte
- Cel puțin 2,4 metri de barierele Virtual Wall (de tip perete virtual)

Lăsați întotdeauna unitatea de încărcare Home Base în priză și asigurați-vă că se află într-o zonă cu suficientă acoperire Wi-Fi*; astfel Roomba va obține informațiile trimise prin aplicația iRobot HOME.


Descărcați aplicația iRobot HOME și conectați-vă la Wi-Fi *


- Urmăriți un videoclip de prezentare generală cu instrucțiuni legate de instalarea și utilizarea robotului Roomba
- Setati un program de curățare automată (de până la 7 ori pe săptămână) și personalizați preferințele de curățare
- Activați actualizările automate de software
- Acces la sfaturi, trucuri și răspunsuri la întrebări frecvente





Instrucțiuni de utilizare:

- Întoarceți robotul și îndepărtați piesa racord de la coșul colector și butonul de prindere pentru deschiderea bateriei. Așezați apoi robotul Roomba în unitatea de încărcare Home Base pentru activarea bateriei.
- Bateria robotului Roomba este parțial încărcată, fiind astfel pregătit să înceapă curățenia.

 **Notă:** Robotul Roomba este livrat cu bateria parțial încărcată. Dacă începeți un ciclu de curățare înainte de a încărca complet bateria, Roomba s-ar putea să se întoarcă la unitatea de încărcare Home Base mai repede decât în timpul viitoarelor cicluri de curățare. Pentru a încărca complet bateria înainte de primul ciclu de curățare, lăsați Roomba la încărcat în unitatea de încărcare Home Base timp de 3 ore.

 **Notă:** Înainte de a începe procesul de curățare, îndepărtați obiectele aflate pe podea (de exemplu, haine, jucării etc.). Utilizați frecvent robotul Roomba pentru a menține podelele în condiție bună.

- Pentru a începe un ciclu de curățare, apăsați butonul CLEAN de pe robot sau din aplicația iRobot HOME.
- Dacă Roomba se întoarce pentru reîncărcare, după ce a finalizat ciclul de curățare, acesta va reda mai multe sunete pentru a indica finalizarea cu succes a ciclului de curățare.
- Pentru a întrerupe robotul Roomba în timpul ciclului de curățare, apăsați butonul CLEAN.
- Pentru a relua ciclu de curățare, apăsați butonul CLEAN încă o dată.
- Pentru a încheia un ciclu de curățare și pentru a pune robotul în modul standby, țineți apăsat butonul CLEAN până când indicatoarele robotului Roomba sunt dezactivate.
- Pentru a trimite robotul Roomba înapoi la Home Base în timpul unui ciclu de curățare, apăsați butonul CLEAN, apoi butonul  (DOCK) de pe robotul Roomba sau apăsați butonul CLEAN de pe ecranul principal al aplicației iRobot HOME. Acest lucru va duce la finalizarea ciclului de curățare.

- Dacă robotul Roomba întâlnește o zonă cu o concentrație ridicată de reziduuri, acesta va efectua o mișcare în spirală pentru a curăța mai amănunțit respectiva zonă. Când robotul Roomba efectuează această mișcare, veți vedea butonul CLEAN cum pulsează.
- Pentru a utiliza funcția de curățare SPOT, poziționați robotul Roomba pe zona cu reziduuri și apăsați butonul  (SPOT) de pe robot. Robotul Roomba va curăța intens zona pe un diametru de aproximativ 1 metru, deplasându-se în spirală spre exterior, iar apoi va reveni la punctul din care a început, deplasându-se în spirală spre interior.

 **Notă:** După fiecare utilizare goliți coșul colector și curățați filtrul.

- Lăsați întotdeauna robotul Roomba în unitatea de încărcare Home Base pentru ca acesta să fie încărcat și pregătit pentru curățenie ori de câte ori este nevoie. Dacă doriți să lăsați robotul fără unitatea de încărcare Home Base, scoateți mai întâi bateria și depozitați apoi robotul Roomba și bateria într-un loc rece și uscat.

Bateria și încărcarea bateriei

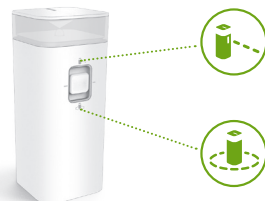
- Încărcați robotul Roomba folosind unitatea de încărcare Home Base. Pentru a economisi energia în timp ce robotul Roomba se încarcă, indicatoarele luminoase se vor stinge după 60 de secunde. Verificați stadiul bateriei prin apăsarea butonului CLEAN până la aprinderea indicatorului bateriei. Indicatorul va fi galben în timp ce bateria se încarcă și verde atunci când este complet încărcată.


Accesorii


Bariera Virtual Wall cu mod dual

(accesoriu opțional pentru toate modelele)

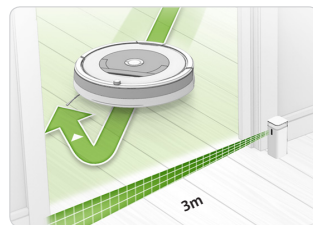
Bariera Virtual Wall cu mod dual limitează robotul Roomba în zonele pe care doriți să le curățați și nu îl lasă să curețe zonele pe care nu doriți să le curețe. Între ciclurile de curățare puteți lăsa dispozitivul în funcțiune, în poziția sa pe podea. Vă puteți seta dispozitivul într-una din cele două moduri, în funcție de necesitățile de curățare din locuința dumneavoastră:




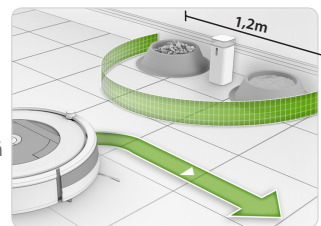
 **Notă:** În condiții normale de utilizare bateriile vor dura 8-10 luni. Dacă nu intenționați să utilizați dispozitivul Virtual Wall pentru o perioadă mai lungă și dacă doriți să-l depozitați, asigurați-vă că ați închis dispozitivul, respectiv l-ați comutat pe poziția „Oprit” (în mijloc).

Modul Virtual Wall: Când comutatorul este în poziția „sus” () , dispozitivul va funcționa în modul Virtual Wall. Aceasta înseamnă că puteți seta blocarea zonelor deschise de până la 3 metri. Acesta creează o barieră invizibilă, în formă conică, pe care doar robotul Roomba o vede.

 **Notă:** Bariera devine tot mai lată cu cât se îndepărtează de dispozitiv (vedeți imaginea).



Modul Halo: Când comutatorul este în poziția „jos” () , dispozitivul creează o zonă de protecție în care Roomba nu va intra. Această funcție împiedică robotul Roomba să se lovească de obiecte pe care doriți să le protejați (de exemplu, castronul de mâncare a câinelui sau o vază) sau să treacă într-o zonă nedorită (de exemplu, în colț sau sub birou). Halo-ul este invizibil și ajunge la o distanță de aproximativ 60 cm, din centrul dispozitivului.



Întreținerea periodică a robotului

Întreținerea recomandată a robotului

Pentru ca robotul dvs. Roomba să funcționeze la capacitate maximă, efectuați următoarele proceduri de întreținere. Puteți vizualiza materiale video instructive privind îngrijirea în aplicația iRobot HOME. Dacă observați că robotul Roomba colectează mai puține reziduuri decât de obicei, goliți coșul colector și curățați filtrul și extractoarele.

Componentele robotului	Frecvența de întreținere	Frecvența de înlocuire
Coș colector	După fiecare utilizare	-
Filtru	Săptămânal (de două ori pe săptămână în locuințe cu animale)	La 2 luni
Senzori de umplere a coșului colector	O dată la 2 săptămâni	-
Roată frontală	O dată la 2 săptămâni	La 12 luni
Perie laterală	O dată pe lună	La fiecare 6-12 luni
Senzori pentru detectarea înălțimii Contacte de încărcare	O dată pe lună	La fiecare 6-12 luni
Extractoare	O dată la 4 luni (la 3 luni în locuințe cu animale)	La fiecare 6-12 luni

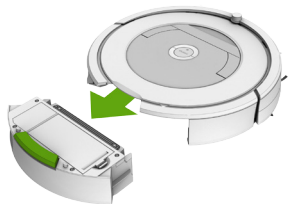


Notă: iRobot produce diferite piese și componente de schimb.

Dacă credeți că aveți nevoie de o piesă de schimb, contactați Departamentul de relații cu clienții iRobot pentru mai multe informații. Piese de schimb pot fi achiziționate și prin intermediul aplicației iRobot HOME sau vizitând www.irobot.com/Roomba800.

Golirea coșului colector

- 1 Apăsați butonul pentru eliberarea coșului colector pentru a-l scoate.

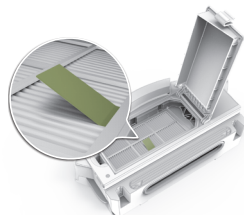


- 2 Deschideți ușa coșului colector pentru a-l goli.



Curățarea filtrului

- 1 Deschideți ușa filtrului și scoateți filtrul prin prinderea arpioarei.



- 2 Îndepărtați reziduurile prin lovirea ușoară a filtrului de coșul de gunoi.



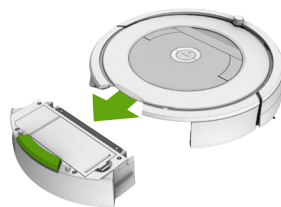
- 3 Reintroduceți filtrul astfel încât butonul de prindere să fie poziționat în sus.



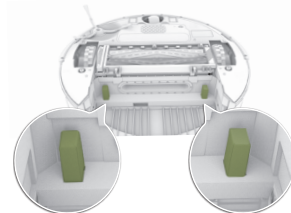
Important: Ușa filtrului se va închide doar dacă se reintroduce corect un filtru. Înlocuiți filtrul la fiecare două luni.

Curățarea senzorilor de umplere a coșului colector

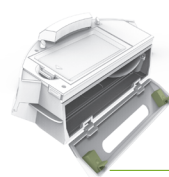
- 1 Scoateți și goliți coșul colector.



- 2 Ștergeți senzorii cu un material textil uscat și curat.



- 3 Ștergeți cu un material textil uscat și curat porturile senzorilor interni și externi de pe coșul colector.



Porturi senzori interni



Porturi senzori externi

Curățarea roții frontale

- 1 Trageți cu putere de roata frontală pentru a o scoate.
- 2 Îndepărtați reziduurile din interiorul cavității roții.
- 3 Învârțiți roata cu mână. Dacă mișcarea de rotație este blocată, scoateți roata din carcasa acesteia, trageți cu putere axa roții și curățați-o de murdărie sau păr.
- 4 Remontați toate piesele când ați terminat. Roata este la locul ei dacă auziți un clic.

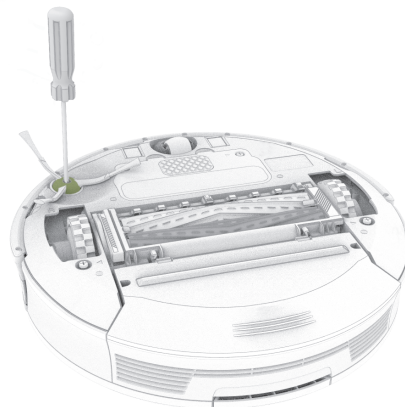


Important: O roată acoperită cu păr sau murdărie poate deteriora podeaua.

Curățarea periei laterale

- 1 Folosiți o monedă sau o șurubelniță mică pentru a scoate șurubul.
- 2 Scoateți peria, curățați peria și suportul periei și apoi reintroduceți peria.

RO



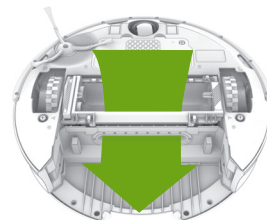
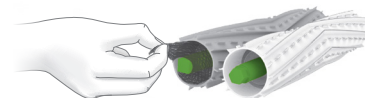
Curățarea senzorilor și a contactelor de încărcare

- 1 Ștergeți senzorii și contactele de încărcare cu un material textil uscat și curat. Nu pulverizați soluții de curățare direct în orificiile în care se afla senzorii sau senzorul.



Curățarea extractoarelor

- 1 Apăsați butoanele galbene de deschidere a cadrului extractor, ridicați cadrul extractor și îndepărtați orice blocaj.
- 2 Scoateți extractoarele și îndepărtați capacele extractoarelor. Îndepărtați murdăria sau părul care s-a strâns sub capace sau în jurul axelor metalice. Remontați capacele extractoarelor.
- 3 Îndepărtați murdăria și părul de pe bolțurile din plastic pătrate sau hexagonale din partea cealaltă a extractoarelor.
- 4 Îndepărtați orice blocaj din interior.
- 5 Remontați extractoarele. Potrivii culoarea și forma bolțurilor extractoarelor cu culoarea și forma extractoarelor de pe capătul modulului capului de curățare.



Depanare

Robotul Roomba va semna că ceva este greșit printr-un semnal sonor de eroare bitonal urmat de un mesaj vorbit. De asemenea, indicatorul de depanare (▲) va clipi. Urmați instrucțiunile sonore. Mai multe informații detaliate de asistență și videoclipuri sunt disponibile atât prin aplicația iRobot HOME, cât și online la www.irobot.com/Roomba800.

Pentru a reinițializa robotul, apăsați și mențineți apăsat butoanele ▲ (DOCK) și ⊕ (SPOT) timp de 10 secunde, până se sting toate indicatoarele, apoi eliberați-le. Când eliberați butoanele, veți auzi un semnal sonor ce semnalează reinițializarea reușită. Această procedură va elimina toate orele de curățare programate, va reseta ceasul și va remedia anumite probleme la software.

Notă: Dacă folosiți funcția de programare a robotului Roomba, după ce ați reinițializat robotul deschideți aplicația iRobot HOME pentru a confirma că programarea rămâne neschimbată.

Mod standby de economisire a energiei

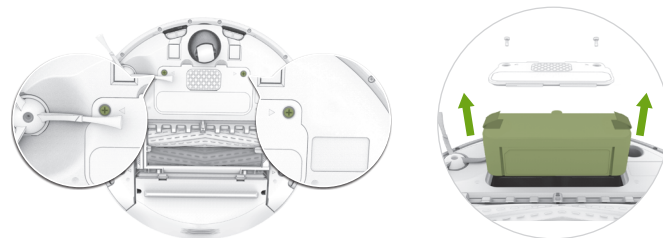
Robotul Roomba consumă o cantitate mică de energie de fiecare dată când se află în unitatea de încărcare Home Base pentru a se asigura că este pregătit pentru următoarea operație de curățare, precum și pentru a menține conexiunea Wi-Fi. Atunci când nu este folosit, robotul Roomba poate fi adus într-o stare suplimentară de economie a energiei. Pentru instrucțiuni și informații suplimentare despre Modul standby de economisire a energiei, consultați aplicația iRobot HOME.

Baterie cu litiu-ion (doar pentru anumite modele)

Pentru cele mai bune rezultate, utilizați doar bateriile cu litiu-ion iRobot incluse în Roomba. Dacă Roomba funcționează cu modele mai vechi de baterii, performanța acestuia va fi redusă.

Important: Bateriile cu litiu-ion și produsele care conțin baterii cu litiu-ion sunt supuse unor reglementări stricte în domeniul transportului. Dacă trebuie să trimiteți acest produs (cu bateriile incluse) pentru a fi reparat, trebuie să călătoriți sau din orice alt motiv, TREBUIE să respectați următoarele instrucțiuni de transportare:

- » Scoateți bateria litiu-ion din produs.
- » Accesați www.iRobot.com/Roomba800 pentru a vizualiza un material video cu instrucțiuni legate de scoaterea bateriei.
- » Puneți o bucată de bandă de izolare peste contactele metalice de încărcare ale bateriei.
- » Introduceți bateria (cu banda izolatoare aplicată) în produs și închideți ușa bateriei.
- » Împachetați produsul în ambalajul său original sau într-un alt ambalaj care să prevină orice fel de mișcare a produsului în timpul transportului.
- » Trimiteți produsul doar prin transport terestru (nu prin transport aerian).



Departamentul de relații cu clienții iRobot

SUA și Canada

Dacă aveți întrebări sau comentarii cu privire la robotul dvs. Roomba, vă rugăm contactați iRobot înainte de a contacta un distribuitor.

Puteți accesa

www.irobot.com/Roomba800 pentru sfaturi de asistență tehnică, întrebări frecvente și informații despre accesorii. Aceste informații pot fi găsite și în aplicația iRobot® HOME. Pentru asistență contactați Departamentul de relații cu clienții la telefon (877) 855-8593.

Programul Departamentului de relații cu clienții iRobot:

- De luni până vineri, 9:00 – 21:00, ora standard a coastei de est a SUA
- Sâmbăta și duminica 9:00 – 18:00, ora standard a coastei de est a SUA

În afara SUA și Canada

Vizitați global.irobot.com pentru:

- a afla mai multe informații despre iRobot în țara dumneavoastră.
- a primi sugestii și sfaturi pentru îmbunătățirea performanței robotului dvs. Roomba.
- a primi răspunsuri la întrebări.
- a contacta centrul local de asistență.

Pentru informații privind declarația de conformitate în UE accesați www.irobot.com/compliance.



©2017 iRobot Corporation, 8 Crosby Drive, Bedford, MA 01730 SUA. Toate drepturile sunt rezervate.

iRobot, Roomba, iAdapt, Home Base și Virtual Wall sunt mărci înregistrate ale iRobot Corporation.

AeroVac și Dirt Detect sunt mărci înregistrate ale companiei iRobot Corporation.

WC: 4534256