

Robot[®]

Roomba[®]

Robot aspirador

Série 800


Guia do proprietário

Instruções de segurança importantes

 AVISO: PARA REDUZIR O RISCO DE LESÕES OU DANOS MATERIAIS, LEIA AS SEGUINTE PRECAUÇÕES QUANDO CONFIGURAR, UTILIZAR E EFETUAR A MANUTENÇÃO DO SEU ROBOT.

PT

ESTE ELETRODOMÉSTICO PODE SER UTILIZADO POR CRIANÇAS COM IDADE IGUAL OU SUPERIOR A 8 ANOS E POR PESSOAS COM CAPACIDADES FÍSICAS, SENSORIAIS OU MENTAIS REDUZIDAS OU SEM EXPERIÊNCIA E CONHECIMENTO, CASO SEJAM SUPERVISIONADAS OU TENHAM SIDO INSTRUÍDAS QUANTO À UTILIZAÇÃO SEGURA DO APARELHO E COMPREENDAM OS RISCOS ENVOLVIDOS. AS CRIANÇAS NÃO DEVEM BRINCAR COM O ELETRODOMÉSTICO. A LIMPEZA E A MANUTENÇÃO POR PARTE DO UTILIZADOR NÃO DEVEM SER REALIZADAS POR CRIANÇAS SEM SUPERVISÃO.

 AVISO: PARA EVITAR ELETROCUSSÃO NÃO EXPONHA OS COMPONENTES ELETRÔNICOS DO ROBOT OU DA ESTAÇÃO DE CARREGAMENTO INTEGRADA DESIGNADA POR HOME BASE. O DISPOSITIVO NÃO CONTÉM NO SEU INTERIOR PEÇAS REPARÁVEIS PELO UTILIZADOR. RECORRA A PESSOAL QUALIFICADO PARA AS REPARAÇÕES. NÃO MANUSEIE O ROBOT E A HOME BASE™ COM AS MÃOS HÚMIDAS.

Instruções de segurança importantes (cont.)

- Respeite todos os avisos exibidos no robô e nas respetivas peças.
- **⚠️ AVISO** Risco de eletrocussão, utilize apenas em interiores em locais secos.
- O seu robô não é um brinquedo. Não se coloque de pé ou sentado sobre este dispositivo. Crianças pequenas e animais domésticos devem ser supervisionados quando o robô está em funcionamento.
- O robô deve ser utilizado e armazenado exclusivamente em locais à temperatura ambiente.
- Não utilize este aparelho para apanhar objetos pontiagudos, vidro ou incandescentes ou fumegantes.
- Não utilize este dispositivo para aspirar derrames de água, lixívia, tinta ou outros produtos químicos, ou qualquer outro material húmido.
- Não pulverize ou derrame líquidos no seu robô.
- Antes de utilizar o dispositivo, recolha objetos como roupas, papéis soltos, cordões de cortinas ou persianas, cabos de alimentação e outros objetos frágeis. Se o dispositivo passar por cima de um cabo de alimentação e o arrastar, o objeto a ele ligado pode tombar da mesa ou prateleira onde estiver colocado.
- Se a divisão a limpar incluir uma varanda, convém utilizar uma barreira física para impedir o acesso à mesma e assegurar a utilização em segurança.
- Não coloque objetos em cima do robô.
- Tenha em conta que o robô se desloca pelos seus próprios meios. Tenha cuidado quando andar na área onde o robô está a funcionar para evitar pisá-lo.
- Não utilize o robô em áreas com tomadas elétricas expostas no chão.
- **⚠️ AVISO** Risco de eletrocussão: O seu robô é fornecido com um cabo de alimentação aprovado, próprio para a região. Não utilize outro cabo de alimentação. Para adquirir cabos de substituição, contacte o Apoio ao Cliente para garantir uma seleção correta do cabo de alimentação específico do país.
- Este robô destina-se exclusivamente a utilização em pavimento seco.
- **⚠️ AVISO** Risco de eletrocussão e incêndio: Este produto foi concebido para ser ligado exclusivamente a uma tomada normal. O produto não pode ser utilizado com qualquer tipo de transformador de corrente. A utilização de transformadores anula imediatamente a garantia.
- Não utilize baterias não recarregáveis. Utilize exclusivamente a bateria recarregável fornecida com o produto. Para substituição, adquira uma bateria iRobot idêntica ou contacte o Apoio ao Cliente da iRobot para conhecer as opções de bateria alternativas.
- **⚠️ CUIDADO** Carregue apenas uma das seguintes baterias da iRobot: Bateria de Ni-MH com um máximo de 3000 mAh ou de íões de lítio com um máximo de 3300 mAh, ambas com um máximo de 1,4,8 V. Outros tipos de bateria poderão rebentar e causar lesões. Contacte sempre o Apoio ao Cliente para conhecer a substituição correta da sua bateria.

- **⚠️ AVISO** Risco de eletrocussão: Não utilize a Home Base com um cabo ou ficha danificados. Se a ficha ou o cabo estiverem danificados, terá de ser substituído.
- Antes do armazenamento prolongado ou do transporte, carregue e retire sempre a bateria do robô e dos acessórios.
- Se viver numa zona propensa a trovoadas, recomendamos que utilize proteção antisobrecargas adicional. Poderá proteger a Home Base do seu robô com um estabilizador de corrente no caso de ocorrência de trovoadas intensas.
- **⚠️ AVISO** Risco de eletrocussão: Antes de limpar ou efetuar a manutenção do seu robô, desligue-o sempre da Home Base.
- Antes de cada utilização, verifique o módulo de bateria para identificar sinais de danos ou fugas. Não carregue módulos de bateria danificados ou com fugas.
- **⚠️ AVISO** Exposição a produtos químicos: Se o módulo de bateria tiver uma fuga, não deixe o líquido entrar em contacto com a pele ou os olhos. Caso tenha havido contacto, lave a área afetada com água em abundância e consulte um médico. Coloque a bateria num saco de plástico selado e elimine-a de forma segura, de acordo com os regulamentos ambientais locais. Remeta-a para o Centro de Assistência da iRobot autorizado local para eliminação.
- Antes de eliminar o robô, remova o módulo de bateria.
- **⚠️ AVISO** Risco de incêndio ou explosão: Não esmague nem desmonte módulos de bateria. Não aqueça a bateria nem a coloque perto de fontes de calor ou ao alcance de luz solar direta. Não incinere nem provoque curto-circuitos no módulo de bateria. Não sujeite as baterias a choques mecânicos.
- Não submerja o módulo de bateria em líquidos.
- Para conhecer a regulamentação sobre reciclagem e eliminação de baterias, contacte as autoridades locais responsáveis pela gestão de resíduos.



O símbolo no produto ou na sua embalagem indica:

Não elimine eletrodomésticos ou baterias juntamente com o lixo doméstico não separado. Utilize centros de recolha específicos. Para obter informações sobre os sistemas de recolha disponíveis, contacte as autoridades locais. Os eletrodomésticos eliminados em aterros sanitários ou lixeiras a céu aberto podem originar a fuga de substâncias perigosas para as águas subterrâneas e, depois, entrar na cadeia alimentar e prejudicar a sua saúde e bem-estar. Para mais informações sobre os programas de recolha, reutilização e reciclagem, contacte as autoridades locais ou regionais responsáveis pela gestão de resíduos.

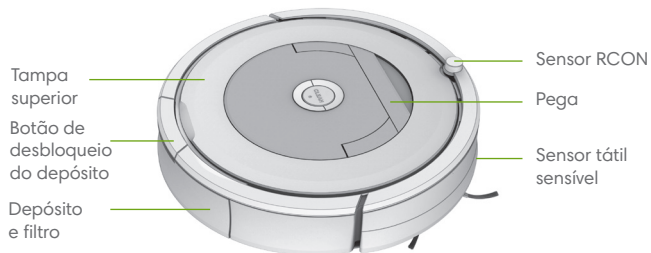


Índice

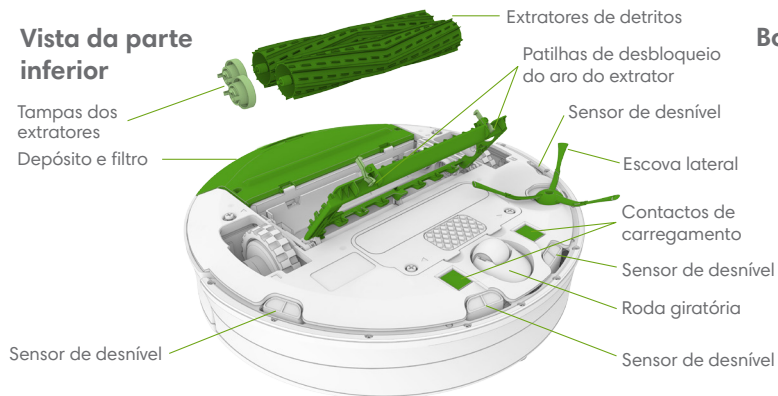
Instruções de segurança importantes.....	i
Acerca do seu Roomba®	2
Utilizar o seu Roomba®	3
Acessórios.....	4
Manutenção regular do robot	5
Resolução de problemas	9
Apoio ao Cliente da iRobot.....	10

Acerca do seu Roomba®

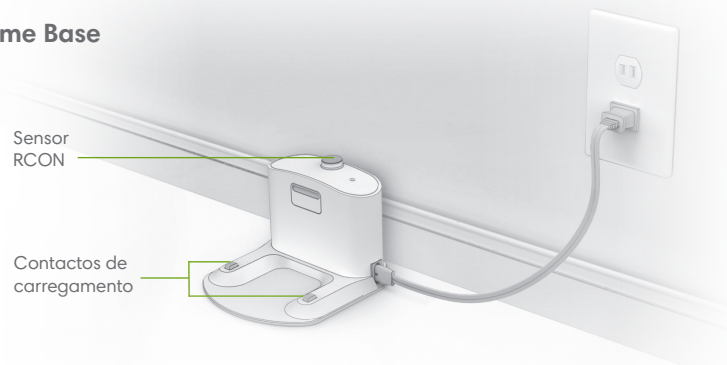
Vista da parte superior



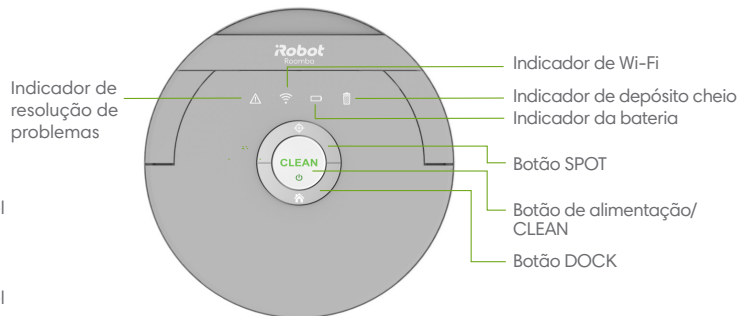
Vista da parte inferior



Home Base



Botões e indicadores



Utilizar o seu Roomba®

Posicionar a Home Base™

Coloque a Home Base numa área aberta e desimpedida deixando as seguintes distâncias em torno da mesma:

- Pelo menos 0,5 metros de cada lado da Home Base
- Pelo menos 1,2 metros à frente da Home Base e 1,2 metros entre esta e escadas
- Pelo menos 2,4 metros entre a Home Base e barreiras Virtual Wall

Mantenha sempre a Home Base ligada à tomada e certifique-se de que está numa área com cobertura Wi-Fi® constante para permitir que o Roomba receba dados da aplicação iRobot HOME.


Transferir a aplicação iRobot HOME e ligar à rede Wi-Fi®


- Veja um vídeo de visão geral com instruções sobre como configurar e utilizar o seu Roomba
- Defina uma programação de limpeza automática (até 7 vezes por semana) e personalize as preferências de limpeza
- Ative as atualizações automáticas de software
- Aceda a sugestões e a respostas às perguntas mais frequentes





Instruções de utilização

- Vire o robot e retire o compartimento do depósito e as patilhas de extração da bateria. Em seguida, coloque o Roomba na Home Base para ativar a bateria.
- O Roomba vem com a bateria parcialmente carregada, pelo que está pronto a começar a limpar.

 **Nota:** o Roomba é expedido com a bateria parcialmente carregada. Se iniciar um ciclo de limpeza antes de carregar totalmente a bateria, o Roomba poderá voltar à Home Base para recarregar mais cedo do que em futuros ciclos de limpeza. Para que a bateria carregue completamente antes do primeiro ciclo de limpeza, deixe o Roomba carregar na Home Base durante 3 horas.

 **Nota:** antes da limpeza, remova os obstáculos desnecessários do pavimento (por exemplo, vestuário, brinquedos, etc.). Utilize o Roomba com frequência para manter os pavimentos bem limpos.

- Para iniciar um ciclo de limpeza, prima CLEAN no robot ou na aplicação iRobot HOME.
- Se estiver a voltar para recarregar após ter concluído um ciclo de limpeza, o Roomba emitirá uma série de sinais sonoros para indicar que concluiu o ciclo corretamente.
- Para parar temporariamente o Roomba durante um ciclo de limpeza, prima CLEAN.
- Para retomar o ciclo de limpeza, prima CLEAN novamente.
- Para terminar o ciclo de limpeza e colocar o Roomba em modo de suspensão, prima continuamente CLEAN até que os indicadores do dispositivo se apaguem.
- Para fazer o Roomba voltar à Home Base durante um ciclo de limpeza, prima CLEAN e, em seguida,  (DOCK) no Roomba ou prima CLEAN no ecrã principal da aplicação iRobot HOME. Este procedimento terminará o ciclo de limpeza.

- Se for encontrada uma área de elevada concentração de detritos, o Roomba deslocar-se-á num movimento de espiral para efetuar uma limpeza mais completa. Quando isto acontecer, verá o botão CLEAN piscar.
- Para utilizar a limpeza SPOT, coloque o Roomba em cima dos detritos e prima  (SPOT) no robot. O Roomba limpará intensamente o local, deslocando-se em espiral para fora numa área com cerca de 1 metro de diâmetro e, depois, no sentido inverso, até ao ponto onde começou.

 **Nota:** após cada utilização, esvazie o depósito e limpe o filtro.

- Guarde sempre o Roomba na Home Base para que esteja carregado e preparado para limpar sempre que necessário. Para armazenamento fora da Home Base, remova primeiro a bateria e guarde o Roomba e a bateria num local fresco e seco.

Bateria e carregamento

- Carregue o Roomba com a Home Base. As luzes indicadoras apagar-se-ão passados 60 segundos para poupar energia enquanto o Roomba estiver a carregar. Verifique o estado da bateria premindo o botão CLEAN para acender o indicador da bateria. O indicador terá a cor âmbar enquanto a bateria estiver a carregar e a cor verde quando estiver totalmente carregada.


Acessórios


Barreira de modo duplo Virtual Wall

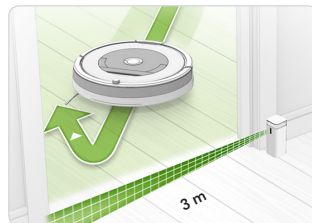
(acessório compatível com todos os modelos)


A barreira de modo duplo Virtual Wall mantém o Roomba unicamente nos locais que pretende limpar. Entre ciclos de limpeza, pode deixar o dispositivo a funcionar na sua posição no pavimento. Pode configurar o dispositivo com um de dois modos, em função das necessidades de limpeza da sua casa:




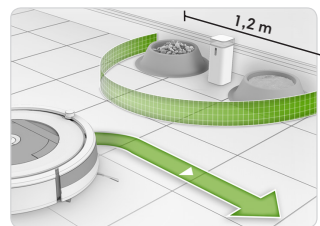
 **Nota:** em condições normais de utilização, as baterias durarão entre 8 e 10 meses. Caso não planeie utilizar o seu dispositivo Virtual Wall durante um período prolongado e pretenda armazená-lo, certifique-se de que o interruptor está na posição de desligado (central).

Modo Virtual Wall: quando o interruptor estiver na posição “para cima” , o dispositivo funciona como uma parede virtual. Isto significa que pode posicioná-lo para bloquear aberturas até 3 metros. Cria uma barreira invisível em forma de cone que apenas o Roomba pode ver.



 **Nota:** esta barreira torna-se mais larga à medida que se afasta do dispositivo (consulte a ilustração).

Modo Halo: quando o interruptor estiver na posição “para baixo”, , o dispositivo cria uma zona protegida na qual o Roomba não entrará. Isto evita que o Roomba bata em objetos que quer proteger (por exemplo, uma tigela de comida para o cão ou um vaso) ou que atravessasse áreas indesejadas (por exemplo, um canto ou debaixo de uma secretária). O Halo é invisível e alcança de cerca de 60 centímetros desde o centro do dispositivo.



Manutenção regular do robot

Manutenção recomendada do robot

Para que o Roomba funcione sempre com o máximo desempenho, efetue os procedimentos de manutenção indicados abaixo. Também poderá ver vídeos instrutivos sobre manutenção na aplicação iRobot HOME. Se notar que o Roomba se tornou menos eficaz a recolher detritos do pavimento, esvazie o depósito e limpe o filtro e os extratores.

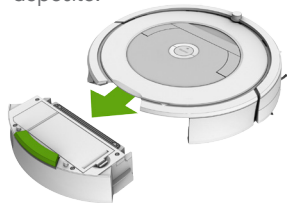
Componente do robot	Frequência de manutenção	Frequência de substituição
Depósito	Após cada utilização	-
Filtro	Uma vez por semana (duas vezes por semana em casas com animais de estimação)	A cada 2 meses
Sensores de depósito cheio	A cada 2 semanas	-
Roda giratória frontal	A cada 2 semanas	Uma vez por ano
Escova lateral	Uma vez por mês	A cada 6-12 meses
Sensores de desnível Contactos de carregamento	Uma vez por mês	A cada 6-12 meses
Extratores	A cada 4 meses (a cada 3 meses em casas com animais de estimação)	A cada 6-12 meses



Nota: a iRobot fabrica diversas peças e conjuntos de substituição. Caso considere que necessita de uma peça de substituição, contacte o Apoio ao Cliente da iRobot para obter mais informações. Também pode adquirir peças de substituição através da aplicação iRobot HOME ou visitando www.irobot.com/Roomba800.

Esvaziar o depósito

- 1** Para remover o depósito, prima o botão de desbloqueio do depósito.

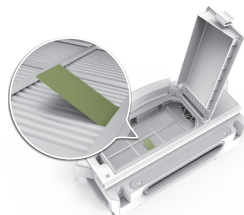


- 2** Abra a tampa do depósito para o esvaziar.

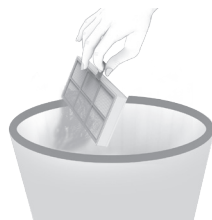


Limpar o filtro

- 1** Abra a tampa do filtro e retire-o puxando pela patilha.



- 2** Sacuda os detritos batendo levemente com o filtro no caixote do lixo.

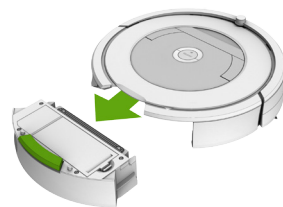


- 3** Volte a inserir o filtro com a patilha virada para cima.

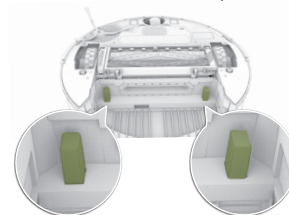
! Importante: se o filtro não for reinserido corretamente, a tampa não fechará. Substitua o filtro a cada dois meses.

Limpar os sensores de depósito cheio

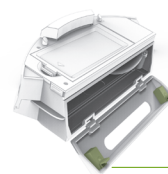
- 1** Remova e esvazie o depósito.



- 2** Limpe os sensores com um pano limpo e seco.



- 3** Limpe as tampas interiores e exteriores do sensor no depósito com um pano limpo e seco.



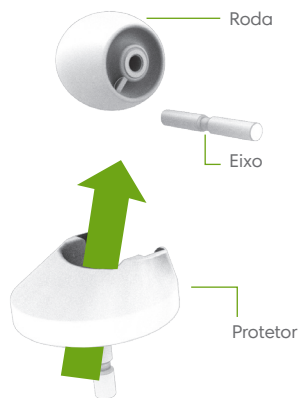
Tampas interiores dos sensores




Tampas exteriores dos sensores

Limpar a roda giratória frontal

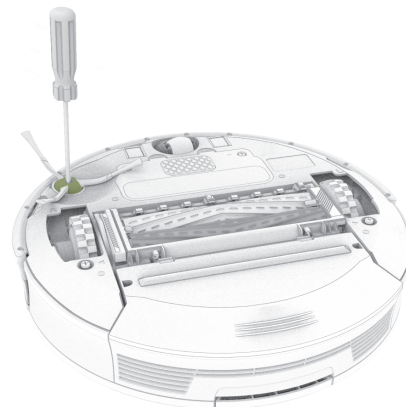
- 1 Puxe firmemente a roda dianteira para a remover.
- 2 Remova quaisquer detritos existentes dentro da cavidade da roda.
- 3 Gire a roda manualmente. Se não rodar livremente, retire a roda do seu encaixe e empurre firmemente para remover o eixo e limpar eventuais detritos ou cabelos enrolados no mesmo.
- 4 Quando terminar, reinstale todas as peças. Certifique-se de que a roda encaixa no lugar com um clique.



 **Importante:** uma roda dianteira obstruída com cabelos e detritos pode danificar o pavimento.

Limpar a escova lateral

- 1 Utilize uma moeda ou uma chave de parafusos pequena para remover o parafuso.
- 2 Remova a escova, limpe a escova e a sua haste e, em seguida, reinstale a escova.



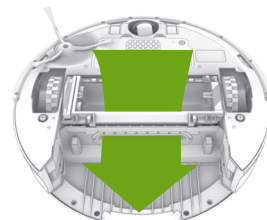
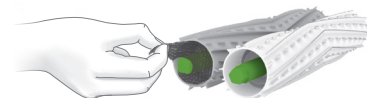
Limpar os sensores e os contactos de carregamento

- 1 Limpe os sensores e os contactos de carregamento com um pano limpo e seco. Não pulverize solução de limpeza diretamente nos sensores ou nas respetivas aberturas.



Limpar os extratores


- 1 Levante o aro do extrator apertando as respetivas patilhas de desbloqueio amarelas e remova eventuais obstruções.
- 2 Remova os extratores e as respetivas tampas. Remova eventuais cabelos ou detritos acumulados sob as tampas e em torno dos eixos metálicos. Reinstale as tampas dos extratores.
- 3 Remova cabelos ou detritos existentes nos pinos de plástico quadrados e hexagonais na outra extremidade dos extratores.
- 4 Desobstrua a via de aspiração.
- 5 Reinstale os extratores. Faça corresponder a cor e a forma dos pinos dos extratores com a cor e a forma dos ícones dos extratores no módulo da cabeça de limpeza.



Resolução de problemas

O Roomba indicará que algo está errado com um sinal sonoro de dois tons, seguido de uma mensagem falada. Além disso, o indicador de resolução de problemas (▲) piscará. Siga as instruções sonoras. São disponibilizados vídeos e apoio mais detalhados através da aplicação iRobot HOME, assim como em www.irobot.com/Roomba800.

Para reiniciar o Roomba, prima os botões 🏠 (DOCK) e ⚙️ (SPOT) durante 10 segundos, até todos os indicadores se apagarem, e, em seguida, liberte-os. Quando libertar os botões, ouvirá um som que indica que o reinício foi efetuado corretamente. Esta ação irá apagar todas as horas de limpeza programadas, reinicializar o relógio e resolver alguns problemas de software.


 **Nota:** caso utilize a função de programação do Roomba, abra a aplicação iRobot HOME após o reinício para confirmar se a programação do dispositivo permanece intacta.

Modo de suspensão com consumo reduzido de energia

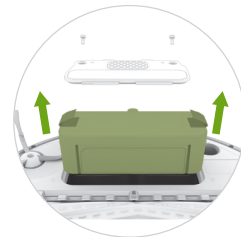
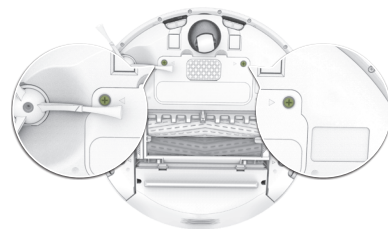
O Roomba consome uma pequena quantidade de energia sempre que está na Home Base para garantir que está preparado para a próxima tarefa de limpeza, bem como para manter a conectividade Wi-Fi. É possível colocar o Roomba num estado de consumo de energia mais reduzido quando não está em utilização. Para obter instruções e mais detalhes sobre este modo de suspensão com consumo reduzido de energia, consulte a aplicação iRobot HOME.

Bateria de iões de lítio (apenas em alguns modelos)

Para obter os melhores resultados, utilize exclusivamente a bateria de iões de lítio iRobot fornecida com o Roomba. Embora o Roomba funcione com baterias de modelos mais antigos, o seu desempenho será limitado.

 **Importante:** as baterias de iões de lítio e os produtos que as contêm estão sujeitos a rigorosas regulamentações de transporte. Caso necessite de expedir este produto (com a bateria incluída) para fins de reparação, viagem ou outros, é OBRIGATÓRIO cumprir as seguintes instruções de expedição:

- » Remova a bateria de iões de lítio do produto
- » Visite www.iRobot.com/Roomba800 para ver um vídeo de instruções sobre como remover a bateria
- » Coloque fita adesiva sobre os contactos de carregamento metálicos da bateria
- » Reinstale a bateria (com a fita) no produto e fixe a respetiva tampa
- » Coloque o produto na embalagem original ou noutra embalagem destinada a evitar movimentos durante o transporte
- » Proceda à expedição unicamente por via terrestre (não utilize via aérea)



Apoio ao Cliente da iRobot

PT

EUA e Canadá

Caso pretenda efetuar perguntas ou comentários sobre o seu Roomba, contacte a iRobot antes de contactar um revendedor.

Pode começar por visitar www.irobot.com/Roomba800 para obter sugestões, respostas a perguntas frequentes e informações sobre acessórios. Também encontra estas informações na aplicação iRobot HOME. Caso ainda necessite de assistência, contacte a nossa equipa de Apoio ao Cliente através do número (877) 855-8593.

Horário do Apoio ao Cliente da iRobot:

- Segunda a sexta, das 9:00 às 19:00, hora da costa leste (EUA)
- Sábado e domingo das 9:00 às 18:00, hora da costa leste (EUA)

Fora dos EUA e Canadá

Visite global.irobot.com para:

- Saber mais sobre a iRobot no seu país.
- Obter sugestões para melhorar o desempenho do seu Roomba.
- Obter respostas a perguntas.
- Contactar o centro de apoio local.

Para obter informações sobre a Declaração de conformidade da UE, visite www.irobot.com/compliance.



©2017 iRobot Corporation, 8 Crosby Drive, Bedford, MA 01730 EUA. Todos os direitos reservados.

iRobot, Roomba, iAdapt, Home Base e Virtual Wall são marcas comerciais registradas da iRobot Corporation. AeroVac e Dirt Detect são marcas registradas da iRobot Corporation.

WC: 4534246