


Robot[®]

Roomba[®]
Robot aspirador


Serie 800
Guía del usuario

Instrucciones importantes de seguridad

 **ADVERTENCIA:** PARA REDUCIR EL RIESGO DE LESIONES O DAÑOS, LEA LAS SIGUIENTES PRECAUCIONES DE SEGURIDAD CUANDO CONFIGURE, UTILICE Y REALICE EL MANTENIMIENTO DEL ROBOT.

ES

ESTE APARATO PUEDE SER USADO POR NIÑOS DESDE LOS 8 AÑOS EN ADELANTE Y PERSONAS CON CAPACIDADES FÍSICAS, SENSORIALES O MENTALES REDUCIDAS, O SIN EXPERIENCIA Y CONOCIMIENTO SI RECIBEN SUPERVISIÓN O INSTRUCCIONES CON RESPECTO AL USO DEL APARATO DE FORMA SEGURA Y COMPRENDEN LOS PELIGROS INVOLUCRADOS. LOS NIÑOS NO DEBEN JUGAR CON EL APARATO. LOS NIÑOS NO PUEDEN REALIZAR LA LIMPIEZA NI EL MANTENIMIENTO SIN SUPERVISIÓN.

 **ADVERTENCIA:** PARA EVITAR DESCARGAS ELÉCTRICAS NO EXPONGA LOS COMPONENTES ELECTRÓNICOS DE SU ROBOT, SU BATERÍA O EL CARGADOR DE BATERÍAS INTEGRADO LLAMADO HOME BASE. EN EL INTERIOR NO HAY PIEZAS QUE EL USUARIO PUEDA REPARAR. REFIERA SU MANTENIMIENTO A PERSONAL DE SERVICIO CALIFICADO. NO MANIPULE EL ROBOT NI LA HOME BASE® CON LAS MANOS HÚMEDAS.

Instrucciones importantes de seguridad (continuación)

- No ignore las advertencias en el robot y sus partes.
- ⚠ ADVERTENCIA:** Riesgo de descarga eléctrica. Utilícese únicamente en interiores secos.
- El robot no es un juguete. No se siente ni se pare sobre este dispositivo. Debe supervisarse a niños pequeños y mascotas cuando su robot esté en funcionamiento.
- Almacene y utilice su robot solamente a temperatura ambiente.
- No utilice este dispositivo para recoger objetos punzantes, vidrio o cualquier cosa que se esté quemando o eche humo.
- No utilice este dispositivo para recoger derrames de lejía, pintura u otros productos químicos, o cualquier objeto o sustancia mojado.
- No rocíe ni arroje ningún líquido sobre el robot.
- Antes de utilizar el dispositivo, recoja objetos como ropa o papeles sueltos y retire de circulación los cordones de las persianas o cortinas, cables de energía y cualquier objeto frágil. Si el dispositivo pasa sobre un cable de energía y lo arrastra, puede caerse un objeto que esté sobre una mesa o un estante.
- Si la habitación que se limpiará tiene un balcón, se debe utilizar una barrera física para evitar el acceso al balcón y garantizar un uso seguro.
- No coloque ningún objeto sobre el robot.
- Recuerde que el robot se mueve por sí solo. Tenga cuidado cuando camine en el área donde está funcionando el robot para evitar pisarlo.
- No utilice el robot en áreas que tengan enchufes expuestos en el piso.
- ⚠ ADVERTENCIA** Riesgo de descarga eléctrica: El robot viene acompañado de un cable de suministro de energía aprobado en su región. No utilice ningún otro tipo de cable de suministro de energía. Para obtener cables de repuesto, comuníquese con Atención al cliente para asegurarse de seleccionar adecuadamente el cable de suministro de energía específico para su país.
- Este robot está diseñado para usarse únicamente en pisos secos.
- ⚠ ADVERTENCIA** Riesgo de descarga eléctrica e incendio: Este producto está diseñado para conectarse solo en una salida estándar. El producto no se puede usar con ningún tipo de transformador de corriente. Usar convertidores eléctricos invalidará inmediatamente la garantía.
- No utilice baterías no recargables. Utilice solo las baterías recargables suministradas con el producto. Para cambiarlas, compre baterías de iRobot idénticas o comuníquese con Atención al cliente de iRobot para obtener información sobre otras alternativas.
- ⚠ PRECAUCIÓN:** Solo cargue una de las siguientes baterías de iRobot: máximo 14,8V, máximo Ni-MH de 3000mAh o máximo batería de iones de Litio de 3300mAh. Otro tipo de baterías podrían explotar y causar lesiones. Siempre comuníquese con Atención al cliente para saber cuál es la batería de repuesto correcta.

- ⚠ ADVERTENCIA** Riesgo de descarga eléctrica: No utilice una Home Base con un cable o conector dañados; si el cable o conector están dañados, debe reemplazarlos.
- Siempre cargue las baterías y retírelas de su robot, junto con los accesorios, antes de almacenarlo a largo plazo o transportarlo.
- Si vive en una zona propensa a tormentas eléctricas, se recomienda que utilice protección adicional contra aumentos de corriente eléctrica. Es posible que la Home Base de su robot esté protegida con un protector de sobretensión, en caso de que se produzcan tormentas eléctricas graves.
- ⚠ ADVERTENCIA** Riesgo de descarga eléctrica: Siempre desconecte su robot de la Home Base antes de limpiarlo o de realizarle mantenimiento.
- Antes de cada uso, verifique si las baterías tienen alguna señal de daño o derrame. No cargue las baterías dañadas o con derrames.
- ⚠ ADVERTENCIA** Exposición a químicos: Si una batería tiene una fuga o gotea, no permita que el líquido entre en contacto con la piel ni los ojos. Si entró en contacto, lave el área afectada con agua abundante y obtenga atención médica. Coloque la batería en una bolsa de plástico sellada y deséchela siguiendo las normativas ambientales locales. Devuélvala a su Centro de atención de iRobot autorizado para desecharlas.
- Debe retirar las baterías del robot antes de desecharlo.
- ⚠ ADVERTENCIA** Riesgo de incendio o explosión: No aplaste ni desarme las baterías. No caliente el paquete de baterías ni lo coloque cerca de fuentes de calor o directamente bajo los rayos del sol. No incinere ni provoque cortocircuito al paquete de baterías. No exponga las baterías a choques eléctricos.
- No sumerja las baterías en ningún líquido.
- Comuníquese con la autoridad de control de desechos de su localidad para conocer los reglamentos de desecho y reciclaje de baterías.



El símbolo en el producto o el envase indica lo siguiente:

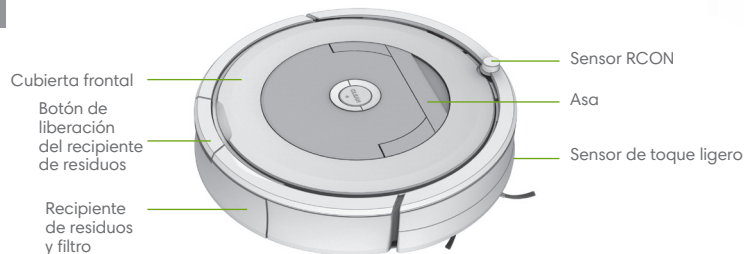
No desheche los aparatos eléctricos ni las baterías como residuo municipal no clasificado; utilice en cambio instalaciones de recolección separadas. Póngase en contacto con su autoridad local para obtener información sobre los sistemas de recolección disponibles. Si los artefactos eléctricos se desechan en basurales o vertederos, sustancias peligrosas pueden filtrarse hacia las aguas subterráneas e introducirse en la cadena alimentaria, lo que puede dañar su salud y bienestar. Comuníquese con la autoridad de recolección de residuos local o regional para obtener más información sobre los programas disponibles de recolección, reutilización y reciclaje.

Índice

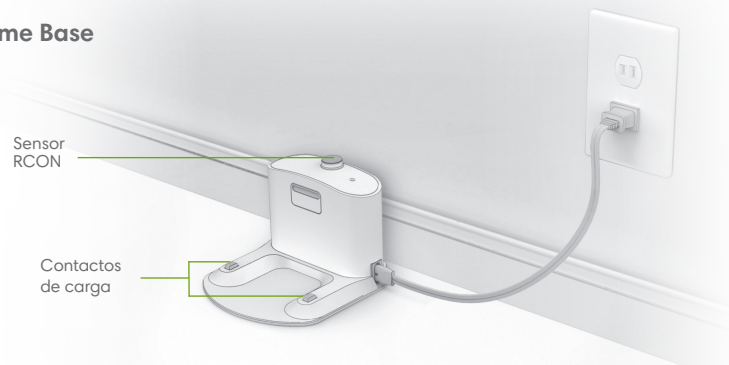
Instrucciones importantes de seguridad	i
Acerca de su Roomba®	2
Uso de su Roomba®	3
Accesorios	4
Cuidados habituales para el robot.....	5
Solución de problemas	9
Atención al cliente de iRobot	10

Acerca de su Roomba®

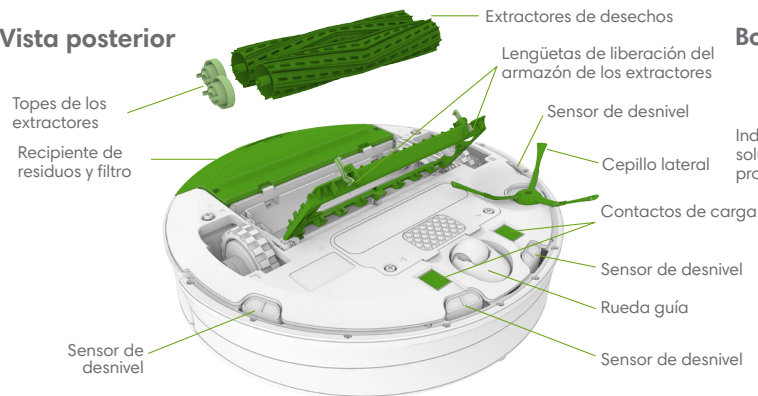
Vista superior



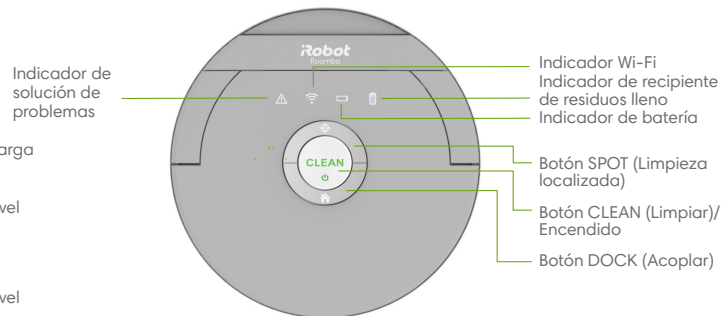
Home Base



Vista posterior



Botones e indicadores



Uso de su Roomba®

Ubicación de la Home Base®

Coloque la Home Base en un área abierta y sin muchos objetos, dejando las siguientes distancias alrededor de la Home Base:

- Al menos 1,5 pies (0,5 metros) en cada lado de la Home Base
- Al menos 4 pies (1,2 metros) enfrente de la Home Base y al menos 4 pies (1,2 metros) alejada de escaleras
- Al menos a 8 pies (2,4 metros) de las barreras de Virtual Wall.

Siempre mantenga la Home Base conectada y asegúrese de que se encuentre en un área con cobertura estable de Wi-Fi®; esto permitirá que el Roomba reciba información de la app iRobot HOME.


Descargue la app iRobot HOME y establezca conexión con Wi-Fi®


- Mire el video resumen con instrucciones sobre cómo configurar y utilizar el Roomba
- Defina un programa de limpieza automática (hasta 7 veces por semana) y personalice las preferencias de limpieza
- Habilite las actualizaciones automáticas de software
- Acceda a consejos, trucos y respuestas a preguntas frecuentes




Instrucciones de uso

- Dé vuelta el robot y retire la inserción del recipiente de residuos y las lengüetas del compartimento de la batería. Luego, coloque el Roomba sobre la Home Base para activar la batería.
- El Roomba cuenta con una carga parcial de batería, por lo que está listo para comenzar a limpiar.

 **Nota:** La batería incluida con el Roomba está cargada parcialmente. Si comienza el ciclo de limpieza antes de cargar la batería por completo, el Roomba podría regresar a la Home Base para recargarse más pronto que en los subsiguientes ciclos de limpieza. Para cargar la batería por completo antes del primer ciclo de limpieza, permita que el Roomba se cargue en la Home Base durante 3 horas.

 **Nota:** Retire los objetos que se encuentren en el piso y que obstaculicen la limpieza (p. ej., ropa, juguetes, etc.) Utilice el Roomba con frecuencia para mantener los pisos en buen estado.

- Para comenzar un ciclo de limpieza, presione CLEAN (Limpiar) en el robot o en la app iRobot HOME.
- Si el Roomba regresa para recargarse después de completar un ciclo de limpieza, emitirá una serie de tonos para indicar que el ciclo de limpieza se completó con éxito.
- Para detener el Roomba durante un ciclo de limpieza, presione CLEAN (Limpiar).
- Para reanudar el ciclo de limpieza, vuelva a presionar CLEAN (Limpiar).
- Para finalizar un ciclo de limpieza y poner el Roomba en modo de reposo, presione y mantenga presionado el botón CLEAN (Limpiar) hasta que los indicadores del Roomba se apaguen.
- Para enviar al Roomba hasta su Home Base durante un ciclo de limpieza, presione CLEAN (Limpiar) y después  (ACOPLAR) en el Roomba o presione CLEAN (Limpiar) en la pantalla principal de la app iRobot HOME. Eso finalizará el ciclo de limpieza.

- Periódicamente, cuando el Roomba se encuentra con un área con alta concentración de residuos, realizará un movimiento hacia delante y hacia atrás para limpiar el área más a profundidad. Cuando el Roomba haga esto, verá que el botón CLEAN (Limpiar) parpadea.
 - Para utilizar el modo de limpieza localizada, coloque el Roomba sobre los residuos que desea limpiar y presione  SPOT (Limpieza localizada) en el robot. Roomba limpiará intensamente el área con un movimiento en espiral hacia afuera, en un diámetro de 3 pies (1 metro) aproximadamente, y luego con un movimiento en espiral hacia adentro, hacia el lugar de origen.
-  **Nota:** Vacíe el recipiente de residuos, limpie el filtro y cargue la batería después de cada uso.
- Siempre guarde el Roomba en su Home Base para que esté cargado y listo para limpiar cuando lo necesite. Si piensa almacenarlo fuera de la Home Base, primero retire la batería del Roomba y después guarde el Roomba y la batería en un lugar fresco y seco.


Batería y carga

- Cargue el Roomba con la Home Base. Las luces indicadoras se apagarán después de 60 segundos para conservar la energía mientras el Roomba se carga. Revise el estado de la batería presionando el botón CLEAN (Limpiar) para iluminar el indicador de la batería. El indicador aparecerá de color ámbar mientras se carga la batería y de color verde cuando esté completamente cargada.


Accesorios


La barrera de Virtual Wall modo dual (accesorio opcional para todos los modelos)

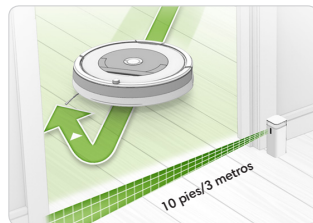
La barrera de Virtual Wall modo dual mantiene al Roomba en los lugares donde quiere que limpie y fuera de los que no quiere limpiar. Entre los ciclos de limpieza, puede dejar el dispositivo en operación en su posición en el suelo. Puede configurar el dispositivo en uno de dos modos diferentes para satisfacer las necesidades de limpieza de su hogar:


-  **Nota:** Bajo condiciones normales de uso, las baterías duran entre 8 y 10 meses. Si no utilizará su dispositivo Virtual Wall por un periodo largo de tiempo y quiere almacenarlo, no olvide colocarlo en la posición "Apagado" (en medio).

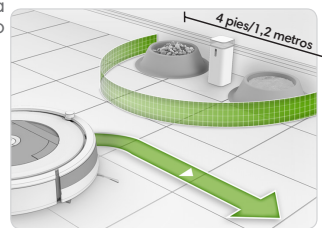


Modo Virtual Wall: Cuando el interruptor se encuentra en la posición "hacia arriba" () el dispositivo funciona en modo Virtual Wall. Esto significa que puede configurar el dispositivo de modo que se bloqueen las aberturas de hasta 10 pies (3 metros). De este modo, se crea una barrera invisible de forma cónica que solo el Roomba puede ver.

-  **Nota:** Esta barrera se agranda a medida que se distancia del dispositivo (consulte la ilustración).



Modo Halo: Cuando el interruptor se encuentra en la posición "hacia abajo" () el dispositivo crea una zona de protección en la que el Roomba no ingresará. De este modo, se evita que el Roomba choque contra los objetos que desea proteger (como el plato de comida del perro o un jarrón) o que pase por lugares no deseados (como una esquina o la parte inferior de un escritorio). El halo es invisible y tiene un alcance de aproximadamente 24 pulgadas (60 centímetros) desde el centro del dispositivo.



Cuidados habituales para el robot

Cuidado recomendado del robot

Para mantener el Roomba funcionando al máximo rendimiento, realice los siguientes procedimientos de cuidado. También puede ver videos instructivos sobre cuidados en la app iRobot HOME. Si nota que el Roomba recoge menos desechos de su piso, vacíe el recipiente de residuos y limpie el filtro y los extractores.

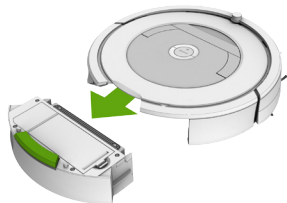
Pieza del robot	Frecuencia de cuidado	Frecuencia de reemplazo
Recipiente de residuos	Luego de cada uso	-
Filtro	Una vez por semana (dos veces por semana en los hogares con mascotas)	Cada 2 meses
Sensores de recipiente de residuos lleno	Una vez cada 2 semanas	-
Rueda guía delantera	Una vez cada 2 semanas	Cada 12 meses
Cepillo lateral	Una vez por mes	Cada 6 a 12 meses
Sensores de desnivel Contactos de carga	Una vez por mes	Cada 6 a 12 meses
Extractores	Una vez cada 4 meses (una vez cada 3 meses en los hogares con mascotas)	Cada 6 a 12 meses



Nota: iRobot fabrica diferentes piezas de repuesto y ensamblajes. Si necesita una pieza de repuesto, comuníquese con el servicio de Atención al cliente de iRobot para obtener más información. También puede adquirir piezas de repuesto mediante la app iRobot HOME o visite www.irobot.com/Roomba800.

Vaciado del recipiente de residuos

- 1 Presione el botón de liberación del recipiente de residuos para retirar el recipiente de residuos.

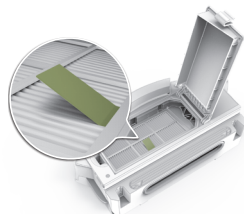


- 2 Abra la puerta del recipiente de residuos para vaciarlo.

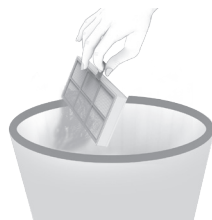


Limpieza del filtro

- 1 Abra la puerta del filtro y quite el filtro tirando de la lengüeta amarilla.



- 2 Quite los residuos golpeando suavemente el filtro contra el recipiente de basura.

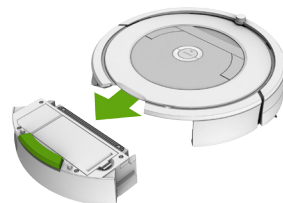


- 3 Vuelva a colocar el filtro con la lengüeta hacia arriba.

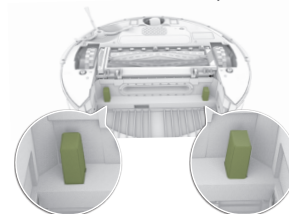
Importante: La tapa del filtro NO se cerrará si no se vuelve a colocar un filtro correctamente. Reemplace el filtro cada dos meses.

Limpieza de los sensores de recipiente de residuos lleno

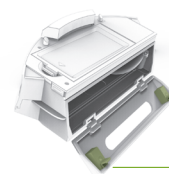
- 1 Retire y vacíe el recipiente de residuos.



- 2 Limpie los sensores con un paño limpio y seco.

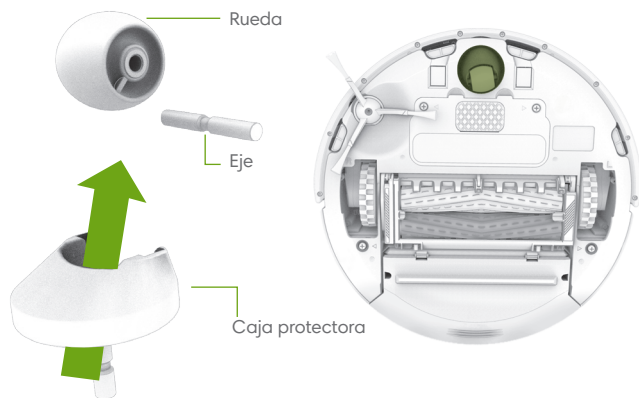


- 3 Limpie los puertos de los sensores interiores y exteriores en el recipiente de residuos con un paño seco y limpio.



Limpieza de la rueda guía delantera

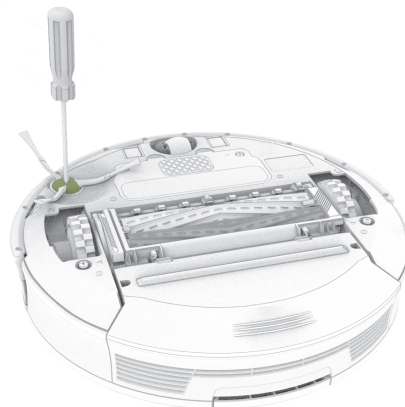
- 1 Tire firmemente de la rueda delantera para desmontarla.
- 2 Quite los desechos del interior de la cavidad de la rueda.
- 3 Gire la rueda con la mano. Si la rotación se dificulta, quite la rueda de su caja protectora y empuje con firmeza para quitar el eje y limpiar cualquier residuo o pelo que se haya enredado.
- 4 Cuando haya finalizado, vuelva a colocar todas las piezas. Asegúrese de que la rueda haga clic al colocarlo de nuevo en su lugar.



Importante: Las ruedas delanteras obstruidas con cabello y desechos pueden dañar el piso.

Limpieza del cepillo lateral

- 1 Use una moneda o un destornillador pequeño para retirar el tornillo.
- 2 Retire el cepillo, limpie el cepillo y el palo del cepillo y, luego, vuelva a instalar el cepillo.



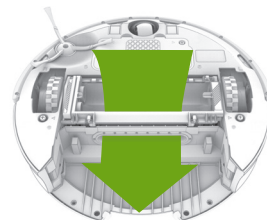
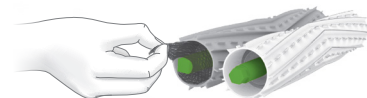
Limpieza de los sensores de desnivel y los contactos de carga

- 1 Limpie los sensores y contactos de carga con un paño suave, limpio y seco. No rocíe solución limpiadora directamente en la abertura del sensor ni en los sensores.



Limpieza de los extractores


- 1 Presione las lengüetas de liberación del armazón de los extractores de color amarillo, levante el armazón de los extractores y retire todo tipo de obstrucciones.
- 2 Retire los extractores y los topes de los extractores. Retire los cabellos o desechos que se hayan acumulado debajo de los topes y alrededor de los ejes de metal. Vuelva a colocar los topes de los extractores.
- 3 Retire el cabello y los residuos de las clavijas de plástico hexagonales y cuadradas que se encuentran del otro lado de los extractores.
- 4 Limpie el área de aspirado.
- 5 Vuelva a colocar los extractores. Asegúrese de que el color y la forma de las clavijas del extractor coincidan con el color y la forma de los iconos del extractor del módulo del cabezal de limpieza.



Solución de problemas

El Roomba le indicará que algo está mal emitiendo un sonido de advertencia de dos tonos, seguido de un mensaje hablado. La luz indicadora de solución de problemas (⚠) también parpadeará. Siga las instrucciones audibles. Hay ayuda y videos más detallados disponibles a través de la app iRobot HOME y en línea, en www.irobot.com/Roomba800.

Para reiniciar el Roomba, mantenga presionado los botones 🏠 (DOCK) y ⚙ (SPOT) por 10 segundos hasta que todos los indicadores se apaguen, después suelte los botones. Al soltar los botones, escuchará un tono que significa que se reinició correctamente. Esta acción borrará todos los horarios de limpieza programados, restablecerá el reloj y solucionará algunos problemas de software.


 **Nota:** Si usa la función de programación del Roomba, abra la app iRobot HOME después de reiniciar para confirmar que el programa del Roomba permanece intacto.

Modo de reposo con consumo reducido de energía

Roomba consume una pequeña cantidad de energía cuando se encuentra en la Home Base para garantizar que esté listo para el siguiente ciclo de limpieza y para mantener la conectividad Wi-Fi. Sin embargo, es posible reducir aun más el consumo de energía del Roomba cuando no está en uso. Para ver las instrucciones y obtener mayor información sobre el modo de reposo con consumo reducido de energía, consulte la app iRobot HOME.

Batería de iones de litio (disponible en algunos modelos)

Para obtener mejores resultados, utilice las baterías de iones de litio iRobot que se proporcionan con el Roomba. Aunque el Roomba operará con baterías de modelos anteriores, su rendimiento no será óptimo.

 **Importante:** Las baterías de iones de litio y los productos que contienen dichas baterías están sujetos a estrictas regulaciones de transporte. Si necesita transportar este producto (con la batería incluida) para su reparación, por cuestiones de viaje o por cualquier otro motivo, DEBE cumplir con las siguientes instrucciones de transporte:

- » Retire la batería de iones de litio del producto.
- » Visite www.iRobot.com/Roomba800 para ver el video instructivo sobre cómo quitar la batería
- » Coloque un trozo de cinta sobre los contactos de carga metálicos de la batería
- » Reinstale la batería (con la cinta colocada) en el producto y asegure el compartimiento de la batería
- » Embale el producto en el envase original o en un envase propio que evite que se mueva durante el transporte
- » Envíe el producto solo por transporte terrestre (no por transporte aéreo).



Atención al cliente de iRobot

ES

EE. UU. y Canadá

Si tiene preguntas o comentarios sobre su Roomba, comuníquese con iRobot antes de contactar a un minorista.

Comience por visitar

www.irobot.com/Roomba800 para obtener sugerencias de soporte, preguntas más frecuentes e información sobre los accesorios. También puede encontrar esta información en la app iRobot HOME. Si necesita asistencia adicional, llame a nuestro equipo de Atención al cliente al (877) 855-8593.

Horario de Atención al cliente de iRobot:

- Lunes a viernes, 9 a. m. – 7 p. m. Hora del Este
- Sábado y domingo, 9 a. m. – 6 p. m. Hora del Este

Fuera de los EE. UU. y Canadá

Visite global.irobot.com para:

- Aprender más sobre iRobot en su país.
- Obtener sugerencias y consejos para mejorar el rendimiento de su Roomba.
- Obtener respuestas a sus preguntas.
- Contactar a su centro local de soporte.

Para obtener información sobre la Declaración de Conformidad de la UE, visite www.irobot.com/compliance.



©2017 iRobot Corporation, 8 Crosby Drive, Bedford, MA 01730 EE. UU. Todos los derechos reservados.
iRobot, Roomba, iAdapt, Home Base y Virtual Wall son marcas comerciales registradas de iRobot Corporation.
AeroVac y Dirt Detect son marcas registradas de iRobot Corporation.
WC: 4534232