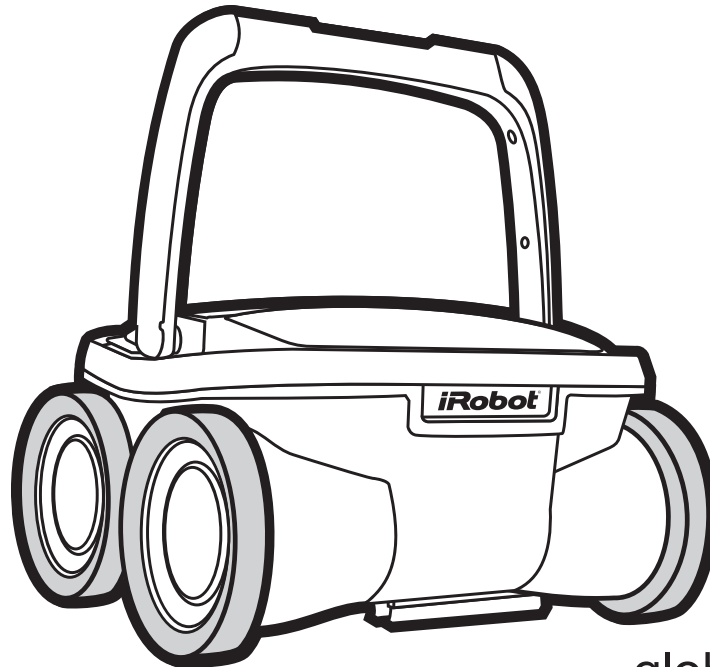


# **iRobot®**

## **Mirra™**

**Robot di pulizia per piscina**  
Manuale d'uso del modello 530



[global.irobot.com](http://global.irobot.com)

## IMPORTANTI ISTRUZIONI DI SICUREZZA LEGGERE E ATTENERSI A TUTTE LE ISTRUZIONI

**ATTENZIONE:** Non inserire l'alimentatore in una presa con messa a terra o non accendere il pulitore per piscina se non è completamente immerso nell'acqua.

L'utilizzo del pulitore fuori dall'acqua può causare gravi danni immediati e comporta la perdita della garanzia.

Lasciare il pulitore nella piscina per 15 - 20 minuti dopo il ciclo di pulizia. Ciò permetterà il raffreddamento dei motori. Non lasciare il pulitore sempre all'interno della piscina. Ricordare sempre di spegnere l'alimentatore e scollegarlo dalla presa di corrente prima di rimuovere il pulitore dalla piscina.

**AVVERTENZA:** Il pulitore non deve essere utilizzato se sono presenti persone in acqua. Da usare solo nelle piscine.

### *Nota di sicurezza*

- L'unità deve essere alimentata tramite un dispositivo di corrente residua (RCD o GFCI) con una corrente operativa residua nominale non superiore a 30 mA.
- La connessione al circuito deve essere conforme alle regole di cablaggio locali e nazionali (codice elettrico).
- L'uso errato dell'unità può provocare la perdita di lubrificanti.
- Se il cavo di alimentazione è danneggiato, deve essere sostituito dal rappresentante dell'assistenza del produttore o da personale qualificato per evitare pericoli.



L'uso di questo elettrodomestico non è destinato a persone (inclusi bambini) con abilità fisiche, sensoriali o mentali ridotte o con mancanza di esperienza e conoscenza, a meno che una persona responsabile della loro sicurezza non garantisca la supervisione o non fornisca le istruzioni d'uso dell'apparecchio. Tenere l'apparecchio lontano dalla portata dei bambini.



**AVVERTENZA:** È necessario installare un interruttore GFCI (USA) o un dispositivo RCD (EUROPA) per proteggere la presa elettrica ed evitare possibili scosse elettriche.

### **CONSERVARE LE ISTRUZIONI**

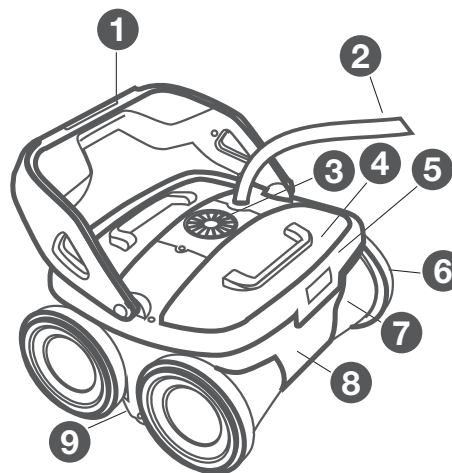
Leggere completamente il manuale prima di utilizzare il pulitore per piscina.

## Registrazione e garanzia

Visitare [www.irobot.com/register](http://www.irobot.com/register) per registrare il prodotto e attivare la garanzia.

## Componenti

Benché l'aspetto del pulitore e di alcuni suoi componenti possa differire da quelli illustrati qui, la funzione del pulitore, le procedure operative e le operazioni di manutenzione sono le stesse.



- 1) Maniglia
- 2) Cavo
- 3) Parte superiore uscita
- 4) Accesso al filtro
- 5) Leva di blocco del filtro
- 6) Ruote
- 7) Corpo dell'unità
- 8) Valvole di aspirazione
- 9) Spazzola rotante

Il nuovo pulitore automatico per la piscina contiene:

- Pulitore robot della piscina con cavo galleggiante.
- Alimentatore (trasformatore).

# Benvenuto



Gentile proprietario di Mirra,

Grazie per avere scelto un robot di pulizia per piscina iRobot Mirra di nuova generazione. Ora anche lei fa parte di una comunità molto speciale composta da 7,5 milioni di persone in tutto il mondo e sempre in aumento che sta scoprendo quanto utile, economico e semplice possa essere un "robot di casa". Tali persone tendono ad apprezzare così tanto i robot da attribuirgli anche un soprannome.

Anche noi siamo appassionati dei nostri robot. Questo non deve affatto sorprenderla dal momento che da 20 anni non facciamo altro che costruire robot.

Sicuramente non vedrà l'ora di accendere il suo Mirra, ma vale la pena dare una rapida lettura a questo manuale. Solo così imparerà a utilizzarlo al meglio e a risparmiarne ancora più tempo.

Spero avrà modo di vivere molte esperienze positive con Mirra e a nome dell'intero team la ringraziamo ancora per aver scelto iRobot.

Cordiali saluti

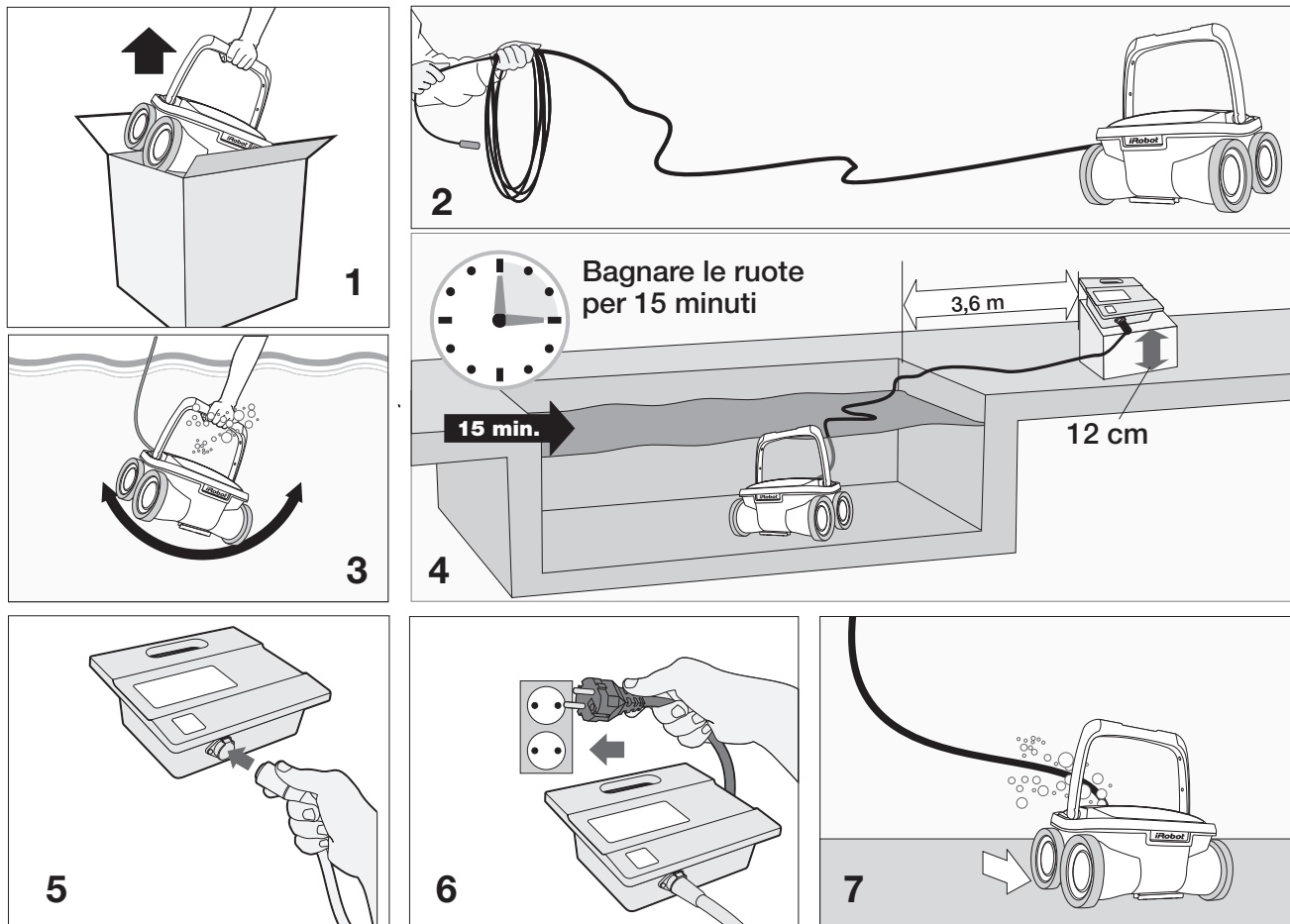
A stylized, handwritten signature in black ink.

Colin Angle  
Presidente, amministratore delegato e co-fondatore  
iRobot Corporation

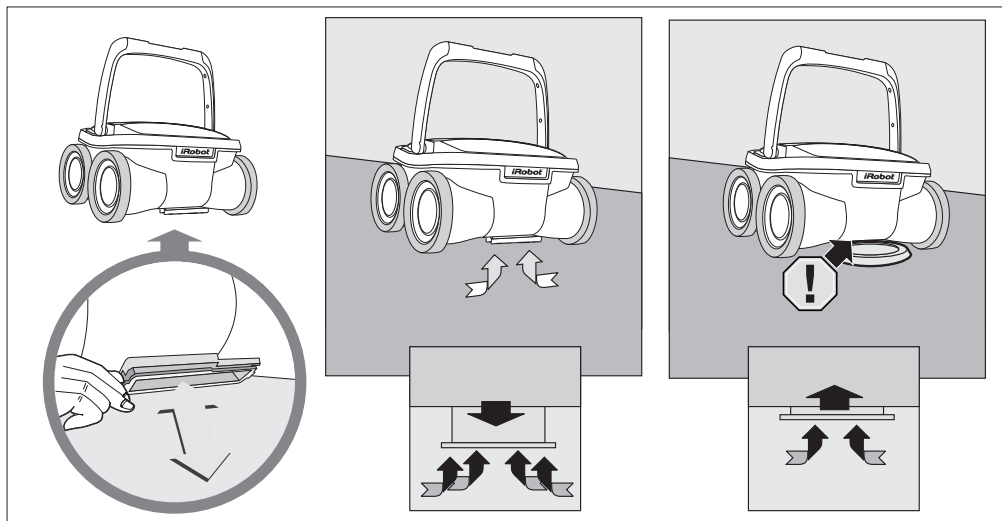
## Sommario

Informazioni preliminari .....	5
Manutenzione e riparazioni .....	6-7
Pulizia del filtro/Sostituzione della spazzola rotante .....	8
Accesso e pulizia dell'elica.....	9
Funzionamento del pulitore per piscina .....	10-12
Risoluzione dei problemi .....	13
Alimentazione .....	14
Dichiarazione di conformità.....	15
Assistenza clienti iRobot .....	16

# Informazioni preliminari



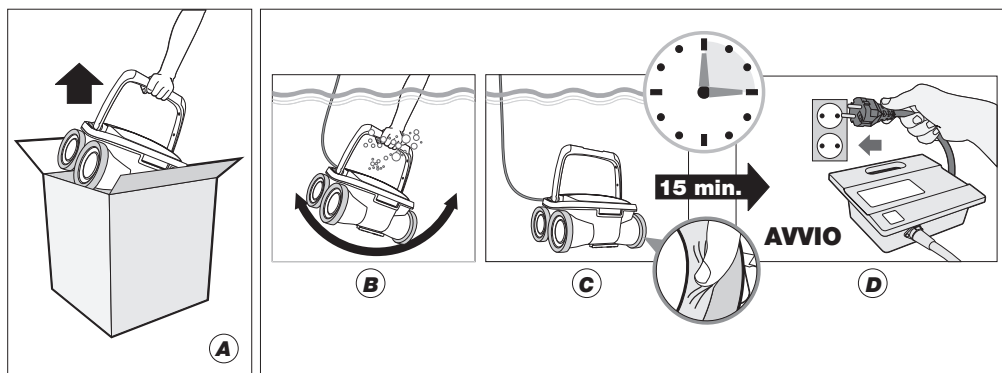
## Manutenzione e riparazioni



### REGOLAZIONE VALVOLE DI ASPIRAZIONE

Regolare la valvola del filtro per un'aspirazione ottimale al suolo.

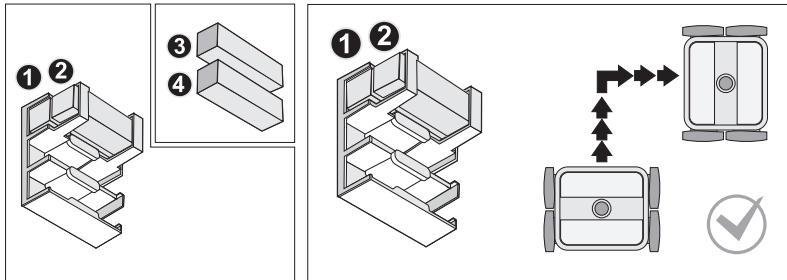
Regolare la valvola del filtro per uno sgombero ottimale al suolo.



### IMMERSIONE DELLE RUOTE PVA

Bagnare le ruote dopo un periodo di immagazzinaggio prolungato.

# Manutenzione e riparazioni - continua

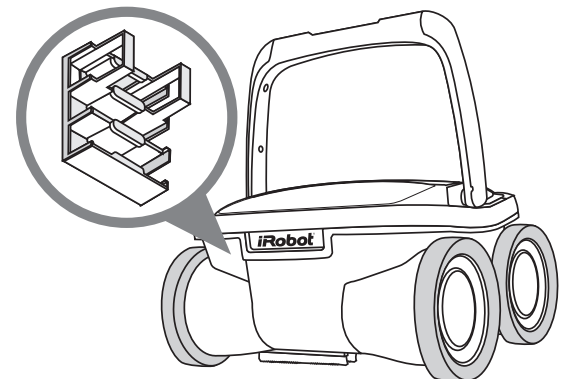
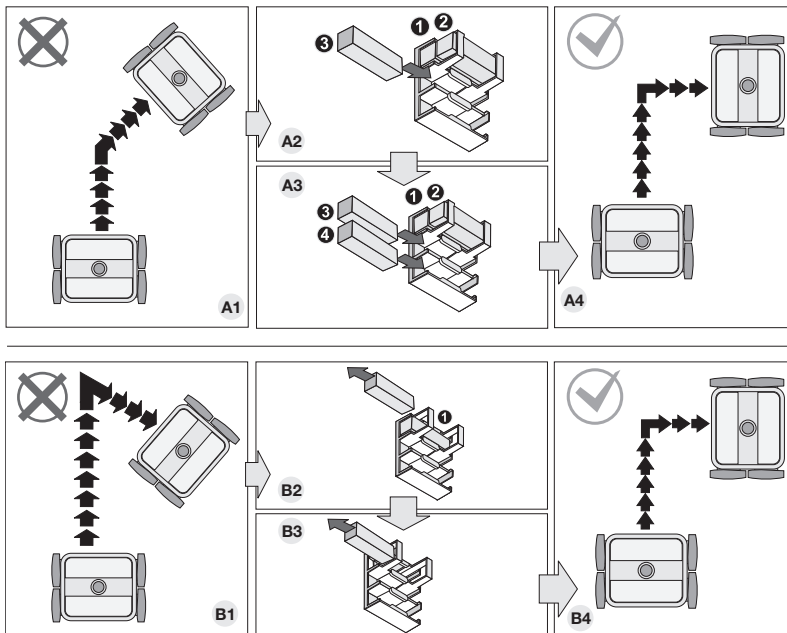


## INSTALLAZIONE GALLEGGIANTE

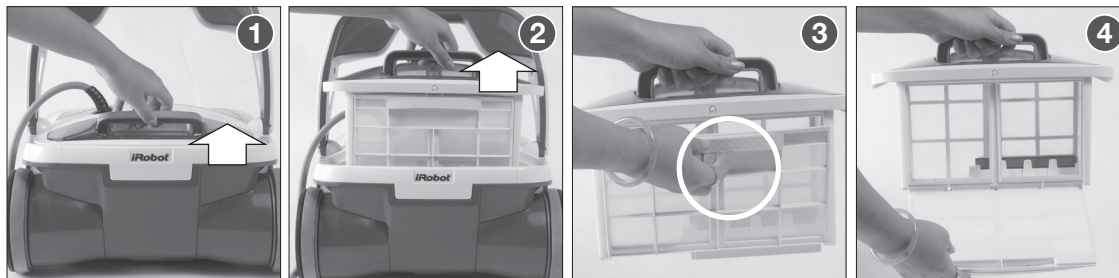
Il robot deve ruotare di 90 gradi al primo giro di un nuovo ciclo di pulizia.

Rimuovere la cartuccia del filtro per accedere al supporto del blocco galleggiante.

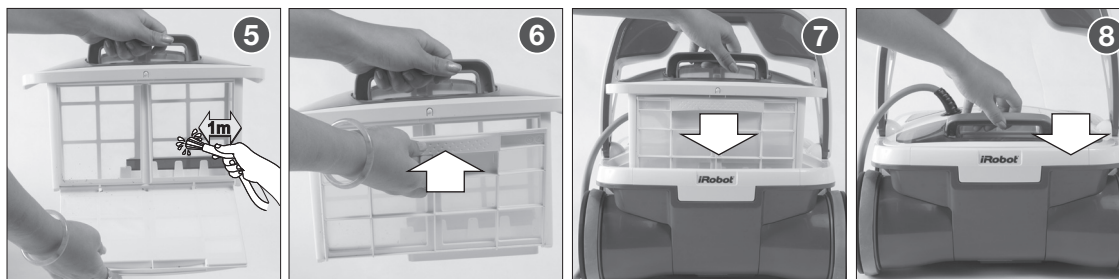
Regolare la quantità di blocchi galleggianti per ottenere le rotazioni desiderate.



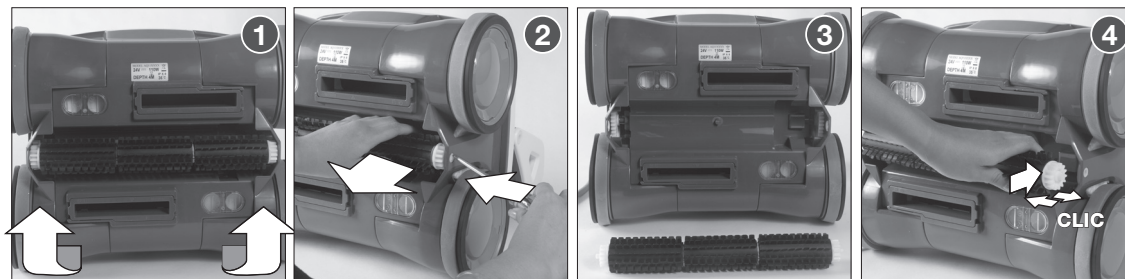
## Pulizia del filtro



È consigliabile pulire il filtro dopo ogni ciclo di lavoro.



## Sostituzione della spazzola rotante



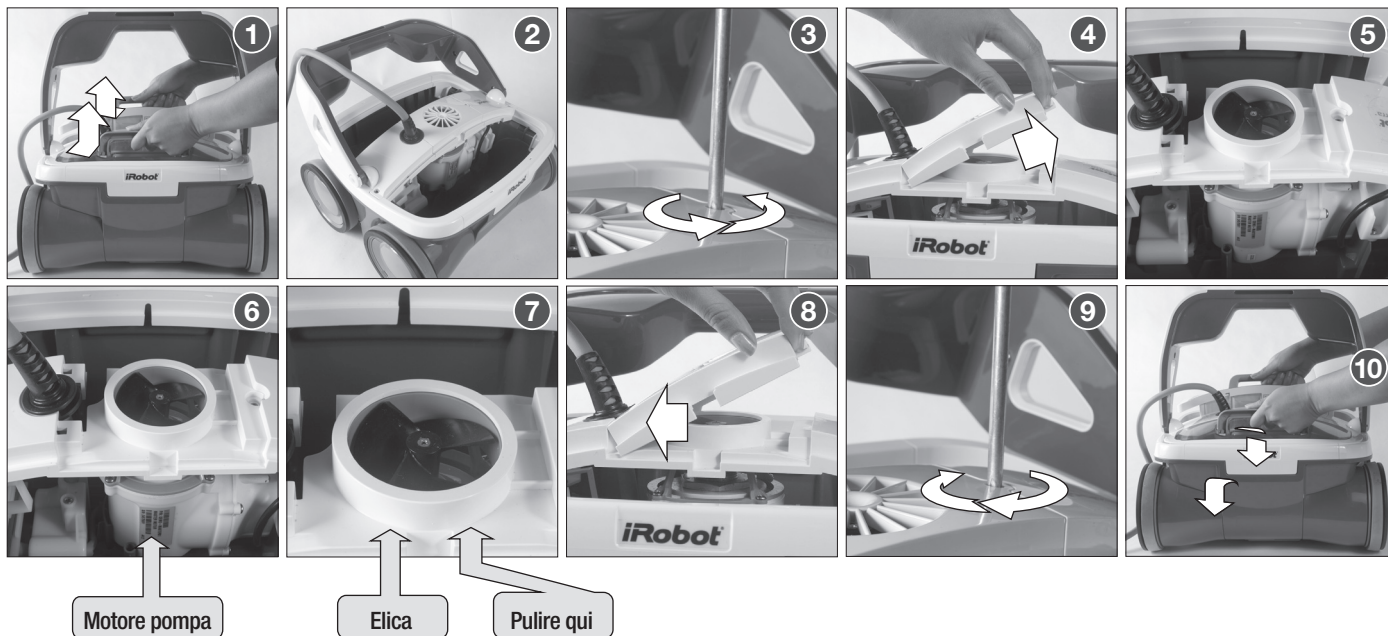


# Accesso e pulizia dell'elica



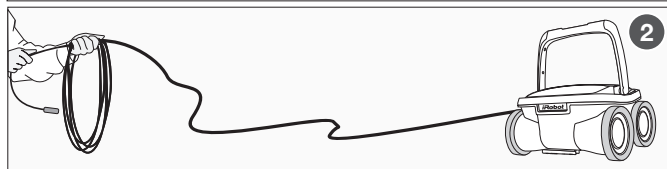
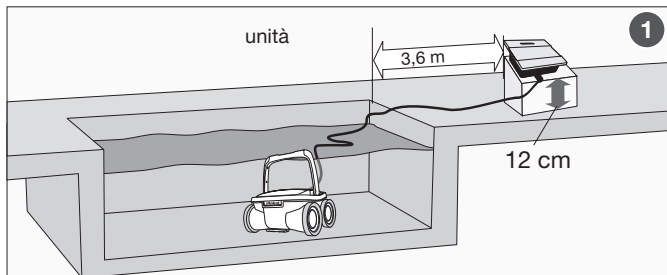
**SCOLLEGARE IL ROBOT DALL'ALIMENTAZIONE PRIMA DI ESEGUIRE QUESTA OPERAZIONE**

Pulire l'elica se l'aspirazione risulta scarsa.

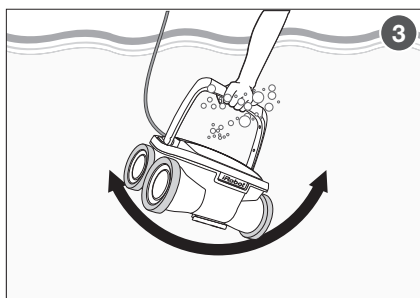


# Funzionamento del pulitore per piscina - Installazione

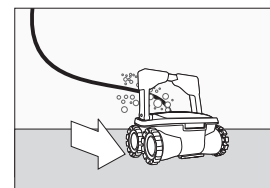
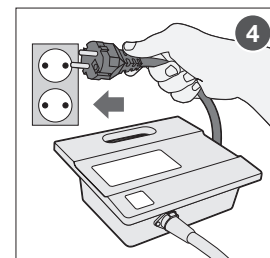
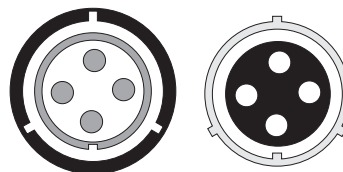
1. Posizionare l'alimentatore (trasformatore) ad almeno 3,6 metri dalla piscina e ad almeno 12 cm sopra la superficie. Il trasformatore fornisce bassa tensione al pulitore.
2. Srotolare il cavo.



3. Posizionare l'unità nell'acqua. Ruotare l'unità lateralmente nell'acqua per lasciare fuoriuscire l'aria dal corpo, quindi lasciare affondare il pulitore sul fondo della piscina. Stendere il cavo sulla superficie della piscina in modo uniforme.



4. Inserire il cavo nell'alimentatore. Verificare che la chiave della spina corrisponda esattamente alla fessura della chiave sulla presa dell'alimentatore. Vedere i dettagli nella pagina successiva.
5. Inserire l'alimentatore in una presa con messa a terra. Verificare che la presa elettrica disponga di messa a terra adeguata.
6. Premere il pulsante CLEAN. La spia lampeggerà per indicare l'accensione del sistema e il pulitore inizierà il ciclo di pulizia.



## IMPORTANTE:

Assicurarsi di conservare il pulitore per piscina in un ambiente adeguato con temperatura tra i 10 e i 40° Celsius. Ciò proteggerà i motori, la plastica e le guarnizioni.

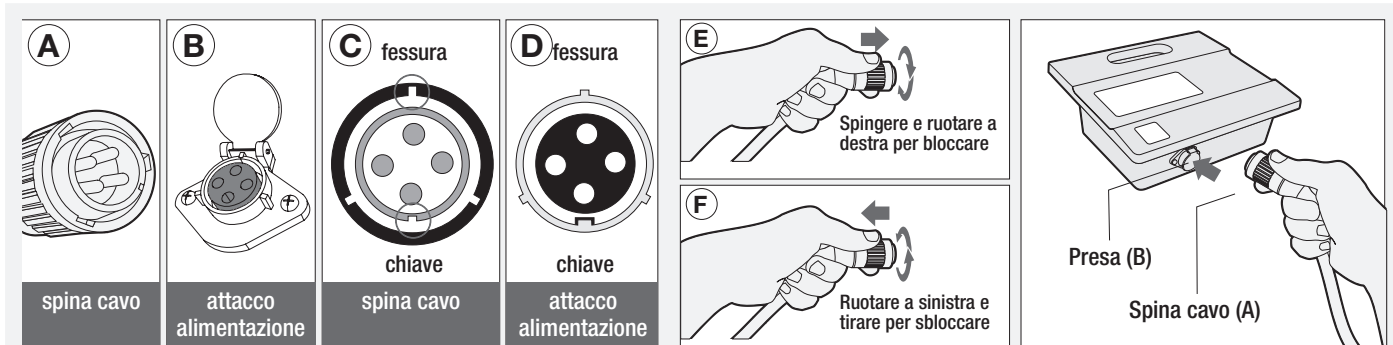
Il robot può essere utilizzato in acqua con temperatura compresa tra i 13°C e i 35°C. La temperatura ottimale consigliata, tuttavia, è compresa tra i 22°C e i 32°C.

# Funzionamento del pulitore per piscina - Inserimento del cavo

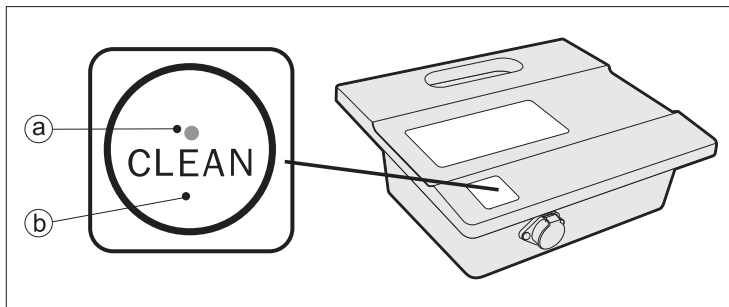
## Tipo di spina

Per inserire il cavo (fig. A) nella presa dell'alimentazione (fig. B), attenersi alla procedura seguente:

1. Preparare la spina come indicato nella fig. C con la chiave e 3 fessure esterne come illustrato.
2. Inserire correttamente la chiave e le fessure della spina del cavo allineandoli alla chiave e alle fessure della presa dell'alimentazione. (Fig. D)
3. Spingere la spina fino in fondo nella presa dell'alimentazione.
4. Dopo avere inserito la spina, ruotarla a destra per bloccarla in posizione (fig. E).
5. Per rimuovere la spina, ruotarla a sinistra per sbloccarla, quindi tirare all'esterno (fig. F).



## Funzionamento del pulitore per piscina - Pulsante di accensione



**a. LED di accensione**

Il LED blu lampeggia quando l'alimentazione è in standby e si accende in modo fisso quando il pulitore per piscina è operativo.

**b. Pulsante "CLEAN"**

Il pulsante passa da "ON" a "STANDBY".

**IMPORTANTE:** dopo ogni ciclo il pulitore per piscina passa automaticamente alla modalità standby. Se si desidera spegnere l'apparecchiatura durante il ciclo di lavoro, premere una volta il pulsante CLEAN. Il LED inizierà a lampeggiare, indicando che l'apparecchiatura ha interrotto il funzionamento.

### Suggerimenti per la manutenzione

- Spegner e scollegare l'alimentatore ogni volta che si rimuove il pulitore dall'acqua.
- È consigliabile pulire il filtro dopo ogni ciclo di lavoro.
- Srotolare periodicamente il cavo di alimentazione galleggiante.
- Conservare l'imballaggio del pulitore per riporlo quando non è in uso o per spedire l'unità al rivenditore se è necessario un intervento di assistenza.

- Non esporre il pulitore alla luce diretta del sole quando non è in uso.
- Non esporre l'alimentatore alla luce diretta del sole ed evitare di lasciarlo sotto la pioggia.
- Sciacquare periodicamente il pulitore in acqua pulita. Questa operazione prolungherà la durata di servizio del pulitore.
- Pulire l'elica una volta al mese.

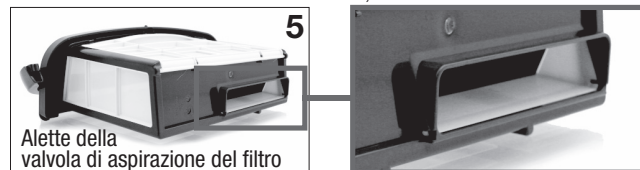
# Risoluzione dei problemi

## CONTROLLARE QUANTO SEGUE PRIMA DI CHIAMARE IL CENTRO DI ASSISTENZA

Prima di procedere alla risoluzione dei problemi, scollegare il pulitore per piscina dall'alimentatore e l'alimentatore dalla presa elettrica per evitare di danneggiare l'unità e di provocare lesioni personali.

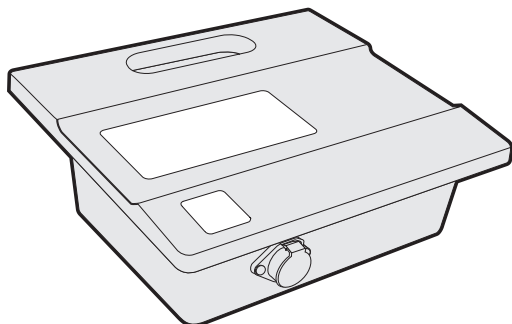
1. L'unità non pompa acqua o non si muove:
  - a) Verificare che la presa elettrica sia alimentata.
  - b) Verificare che il trasformatore sia inserito in una presa con messa a terra e che l'assemblaggio del cavo sia inserito nel trasformatore.\*
  - c) Spegner e riaccendere l'alimentazione alcune volte.  
Attendere 45 secondi tra l'accensione e lo spegnimento.
  - d) Cercare e rimuovere eventuali rifiuti, quali capelli, stiringhe o foglie, che potrebbero ostruire il movimento delle ruote.
2. L'unità non pompa acqua o le pompe si muovono lentamente:
  - a) Verificare che l'elica non sia bloccata a causa di un accumulo di capelli o rifiuti. Rimuovere la vite superiore sulla parte superiore dello scarico e pulire l'elica. Nel riassemblare il coperchio superiore, non stringere eccessivamente la vite.
  - b) Verificare che le cartucce del filtro siano pulite. Pulire se necessario.
  - c) Dopo avere eseguito le operazioni precedenti, se il problema persiste visitare il sito [global.irobot.com](http://global.irobot.com).
3. L'unità non si muove ma pompa acqua:
  - a) Controllare se il movimento avanti/indietro è ostruito da materiali esterni, come capelli, rifiuti e così via, sulle ruote o dal cavo di alimentazione incastrato.
  - b) Controllare che non siano presenti rifiuti all'interno della ruota tra gli ingranaggi.
  - c) Verificare se la spazzola rotante è posizionata correttamente e non è rotta. La spazzola trasferisce la rotazione alle ruote e, se rotta, il robot non si muove correttamente.
  - d) Dopo avere eseguito le operazioni precedenti, se il problema persiste visitare il sito [global.irobot.com](http://global.irobot.com).
4. L'unità non sale sulla parete:
  - a) Verificare che le cartucce del filtro siano pulite. Pulire se necessario.

5. L'unità non raccoglie sporcizia e rifiuti:
  - a) Controllare i punti 2a e 2b di questa guida.
  - b) Aumentare la quantità di acqua introdotta (vedere pagina 6).
  - c) Controllare le alette della valvola di aspirazione del filtro sotto l'unità (vedere l'immagine seguente). Le alette devono muoversi liberamente per aprirsi e chiudersi.  
Pulire e liberare le alette della valvola, se necessario.



6. L'unità non risulta coprire l'intera piscina:
  - a) È probabile che sia necessaria una pulizia completa del filtro.
  - b) Verificare che l'unità ruoti di 90 gradi al primo giro di un nuovo ciclo.  
In caso contrario, aggiungere o rimuovere galleggianti secondo le istruzioni a pagina 7.
  - c) Verificare che il cavo galleggiante sia steso correttamente e non sia impigliato.
  - d) Lasciare che l'unità completi l'intero ciclo di pulizia nella piscina.
  - e) Verificare che il motore funzioni.
  - f) Dopo avere eseguito le operazioni precedenti, se il problema persiste visitare il sito [global.irobot.com](http://global.irobot.com).
7. I rifiuti escono dall'unità quando la si rimuove dalla piscina:
  - a) Maniglia di blocco del filtro (Lo sportello di accesso superiore non si chiude correttamente): controllare che il meccanismo di rilascio della maniglia di blocco non sia danneggiato. Le estremità dello sportello devono essere allineate al corpo dell'unità e il filtro superiore deve essere bloccato correttamente.
  - b) Valvole di aspirazione: controllare che le alette delle valvole di aspirazione del filtro (immagine sopra) siano libere di muoversi per aprirsi e chiudersi. Pulire le alette se necessario.

# Alimentazione

**Dati fisici**

Dimensioni (L \* P \* A) \_\_\_\_\_ 273mm \* 242mm \* 90mm  
Peso \_\_\_\_\_ 1,9 Kg

**Dati elettrici**

Tensione ingresso \_\_\_\_\_ 100-240V~, 50/60Hz, 210W  
Tensione uscita \_\_\_\_\_ 29V, 6,3A  
Temperatura magazzino \_\_\_\_\_ -10°C - 60°C  
Temperatura operativa \_\_\_\_\_ 0°C - 45°C  
Protezione ingresso \_\_\_\_\_ IP54

**Messa a terra**

L'alimentatore deve essere connesso a una presa con messa a terra a tre conduttori. L'alimentatore principale deve essere connesso tramite un dispositivo GFCI (ground fault circuit interrupter) o RCD (residual current device) con una corrente operativa residua nominale non superiore a 30mA.

**Manutenzione e sicurezza**

Il coperchio può essere rimosso solo da un rappresentante dell'assistenza autorizzato o da personale qualificato. L'utente non può effettuare riparazioni interne né sostituzioni di componenti. È necessario scollegare il cavo di alimentazione prima di rimuovere il coperchio. Se il cavo di alimentazione è danneggiato, deve essere sostituito da un rappresentante dell'assistenza autorizzato o da personale qualificato. Non utilizzare l'alimentazione se il cavo è danneggiato.

**Condizioni ambientali**

L'alimentatore è progettato per funzionare sia all'aperto che al chiuso. L'unità tuttavia non deve essere messa in funzione alla luce diretta del sole o immersa in acqua. L'alimentatore non deve essere utilizzato a una temperatura ambiente superiore a 40°C.

# Dichiarazione di conformità

## Standard di test

**EN60335-1** Elettrodomestici e simili - Sicurezza Parte 1: Requisiti generali

**EN60335-2-41** Elettrodomestici e simili - Sicurezza Parte 2 Requisiti specifici per le pompe

**EN62233** Campi elettromagnetici - Metodi di valutazione e misurazione

**Avviso FCC:** l'apparecchio è stato testato e ritenuto conforme ai limiti previsti per i dispositivi digitali di Classe B ai sensi della Parte 15 della normativa FCC. Tali limiti hanno lo scopo di fornire una protezione ragionevole contro le interferenze dannose in un'installazione residenziale. Il presente apparecchio genera, utilizza e può emanare energia di radiofrequenza e, se non installato e utilizzato nel rispetto delle istruzioni, può causare interferenze dannose alle comunicazioni radio. Non vi è, tuttavia, alcuna garanzia che tali interferenze non si verifichino in una particolare installazione. Se il presente apparecchio causa interferenze dannose alla ricezione radiofonica o televisiva, fatto che può essere determinato spegnendo e accendendo l'apparecchio, l'utente è invitato a correggere l'interferenza adottando una o più delle seguenti misure:

- Riorientare o riposizionare l'antenna di ricezione.
- Aumentare la separazione tra l'apparecchio e il ricevitore.
- Collegare l'apparecchio a una presa in un circuito diverso da quello a cui è connesso il ricevitore.
- Rivolgersi al produttore, a un rivenditore o a un tecnico radio/TV esperto per assistenza.

**⚠ ATTENZIONE: variazioni o modifiche non espressamente approvate da iRobot possono causare il decadimento della garanzia.**

## **Trova aggiornamenti per il robot**

**Registra il robot! Vai a [global.irobot.com](http://global.irobot.com)**

## **Assistenza clienti iRobot Stati Uniti**

**In caso di domande o commenti su questo prodotto, contattare iRobot prima di contattare un rivenditore.**

Visitare il nostro sito Web all'indirizzo **[www.irobot.com](http://www.irobot.com)** per suggerimenti di assistenza, domande frequenti o informazioni sugli accessori e altri prodotti iRobot.

### **Per ulteriore assistenza:**

Contattare l'assistenza clienti al numero **877.855.8593**.

### **Orario dell'assistenza clienti iRobot:**

- Lunedì – venerdì 9.00 – 19.00 Fuso orientale
- Sabato 9.00 – 18.00 Fuso orientale

## **Assistenza clienti iRobot All'esterno di Stati Uniti e Canada**

Visitare **[global.irobot.com](http://global.irobot.com)** per:

- Suggerimenti e informazioni per migliorare le prestazioni del robot
- Trovare risposte alle proprie domande
- Scaricare un manuale dettagliato del prodotto
- Contattare il distributore locale