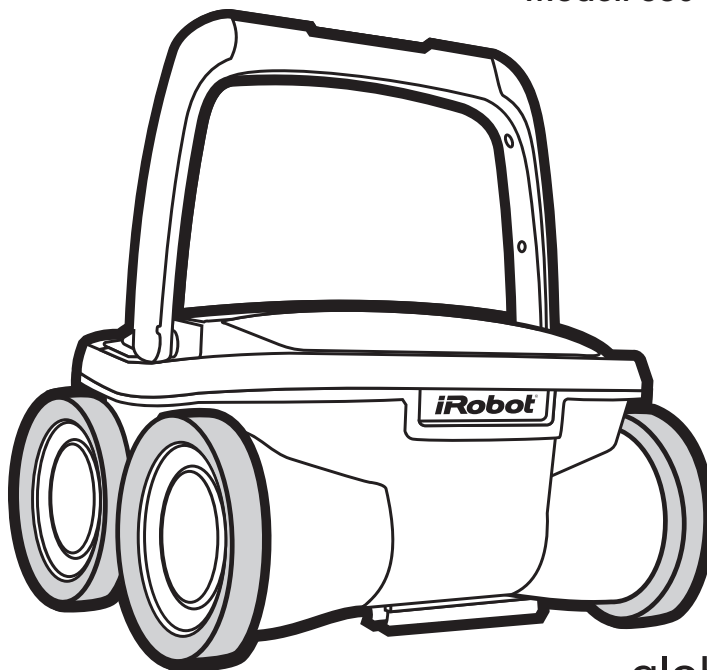


iRobot[®]

Mirra[™]

Poolreinigungsroboter

Modell 530 – Benutzerhandbuch



global.irobot.com

WICHTIGE SICHERHEITSHINWEISE: LESEN UND BEFOLGEN SIE ALLE ANWEISUNGEN

VORSICHT: Schließen Sie das Netzteil nicht an eine geerdete Steckdose an, und schalten Sie den Poolreiniger erst ein, wenn er sich vollständig unter Wasser befindet.

Der Betrieb des Reinigers außerhalb des Wassers führt unmittelbar zu schwerwiegenden Schäden und zum Verlust des Garantieanspruchs.

Lassen Sie den Reiniger nach Beendigung des Reinigungsdurchlaufs noch 15 bis 20 Minuten im Pool. Dadurch können die Motoren ausreichend abkühlen. Lassen Sie den Reiniger nicht dauerhaft im Pool. Denken Sie immer daran, das Netzteil auszuschalten und die Verbindung mit der Steckdose zu trennen, bevor Sie den Reiniger aus dem Pool nehmen.

WARNUNG: Der Reiniger darf nicht verwendet werden, wenn sich Personen im Wasser befinden.

Nur für die Verwendung in Swimmingpools geeignet.

Sicherheitshinweis

- Das Gerät muss über einen FI-Schutzschalter (RCD oder GFCI) versorgt werden, der einen Nennfehlerstrom von höchstens 30 mA aufweist.
- Die Verbindung zum Nebenstromkreis sollte den lokalen und nationalen Verkabelungsvorschriften (VDE-Norm) entsprechen.
- Die unsachgemäße Handhabung des Geräts kann zum Auslaufen von Schmiermittel führen.
- Um Risiken zu vermeiden, muss das Netzkabel bei Beschädigungen von einem Kundendienstmitarbeiter des Herstellers oder einer qualifizierten und geschulten Person ausgewechselt werden.

Dieses Gerät darf nicht von Personen (einschließlich Kindern) mit eingeschränkten physischen, sensorischen oder mentalen Fähigkeiten oder einem Mangel an Erfahrung und Kenntnissen verwendet werden, es sei denn, sie werden von einer verantwortlichen Person für die Verwendung des Geräts angeleitet und dabei beaufsichtigt. Kinder sollten beaufsichtigt werden, damit sichergestellt ist, dass sie nicht mit dem Gerät spielen.



WARNUNG: Zum Schutz der Steckdose und um elektrische Schlägen vorzubeugen, ist ein FI-Schutzschalter (GFCI – USA bzw. RCD – EUROPA) erforderlich.

BEWAHREN SIE DIESE ANWEISUNGEN AUF

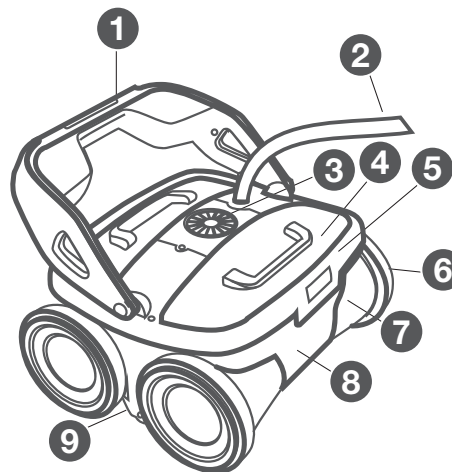
Lesen Sie dieses Handbuch vollständig, bevor Sie Ihren Poolreiniger in Betrieb nehmen.

Registrierung und Garantie

Unter www.irobot.com/register können Sie Ihr Produkt registrieren und die Garantie aktivieren.

Komponenten

Das äußere Erscheinungsbild des Reinigers und einiger Komponenten kann von der nachfolgenden Abbildung abweichen. Funktionsweise, Betriebsabläufe und Wartung sind jedoch identisch.



- 1) Griff
- 2) Kabel
- 3) Auslass an der Oberseite
- 4) Zugriff auf Filter
- 5) Filterarretierung
- 6) Räder
- 7) Gehäuse des Geräts
- 8) Einlassventile
- 9) Rollbürste

Im Lieferumfang Ihres neuen automatischen Poolreinigers sind folgende Elemente enthalten:

- Poolreinigungsroboter mit zugehörigem Schwimmkabel
- Netzteil (Transformator)

Willkommen



Sehr geehrter Mirra-Besitzer,

vielen Dank, dass Sie sich für den iRobot Mirra, einen Poolreinigungsroboter der neuen Generation, entschieden haben. Sie gehören nun zu einer ganz besonderen, ständig wachsenden Gruppe von 7,5 Millionen Menschen weltweit, die gerade entdecken, wie praktisch, bequem und einfach der Alltag mit einem Haushaltsroboter ist. Viele Benutzer schätzen ihren Roboter so sehr, dass sie ihm sogar einen Kosenamen geben.

Uns geht es da nicht anders – wir lieben unsere Roboter. Dies ist keine Überraschung, schließlich beschäftigen wir uns schon seit der Firmengründung vor 20 Jahren mit der Entwicklung und Fertigung von Robotern.

Wahrscheinlich sind Sie schon gespannt, den Mirra in Aktion zu sehen. Es lohnt sich jedoch, einen kurzen Blick in dieses Handbuch zu werfen. Auf diese Weise wird seine Handhabung noch einfacher, und Sie sparen wertvolle Zeit.

Ich hoffe, Sie werden mit Ihrem Mirra zufrieden sein, und möchte mich im Namen des ganzen Teams bei Ihnen bedanken, dass Sie sich für iRobot entschieden haben.

Mit freundlichen Grüßen



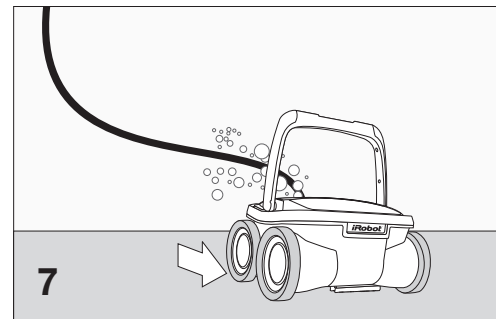
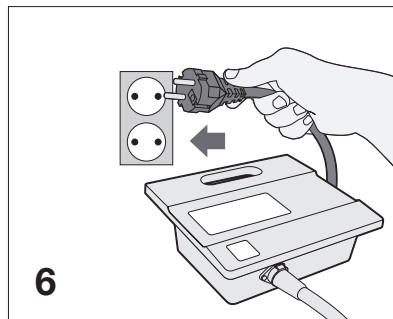
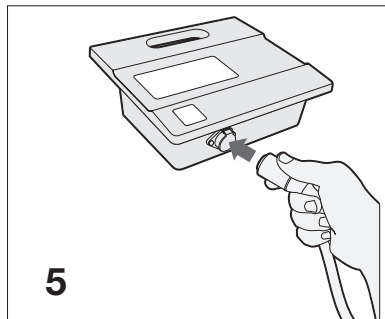
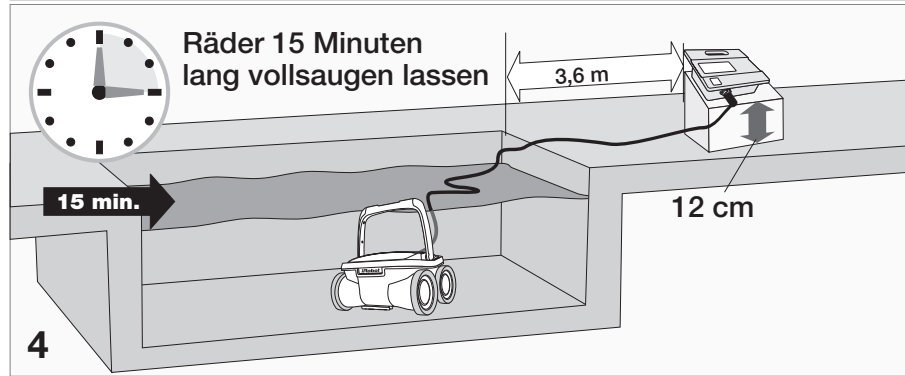
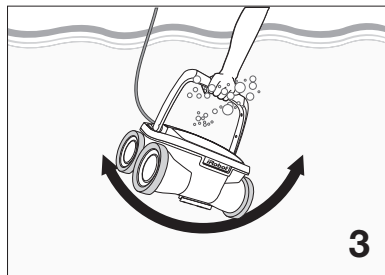
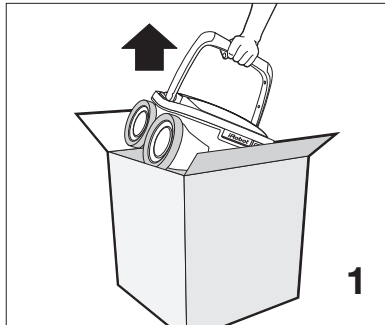
A stylized, handwritten signature of Colin Angle in black ink.

Colin Angle
Chairman, CEO und Gründungsmitglied
iRobot Corporation

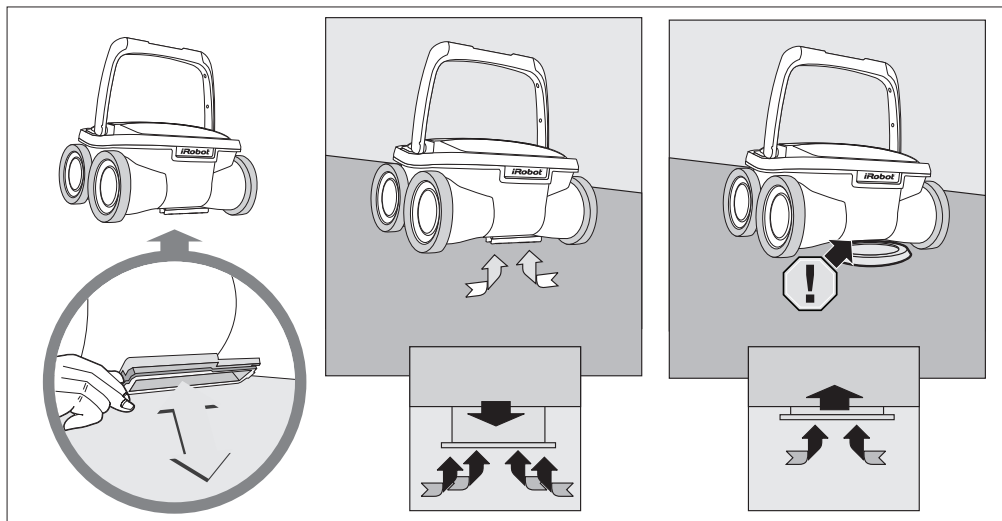
Inhaltsverzeichnis

Erste Schritte.....	5
Wartung und Justierung	6-7
Reinigen des Filters/Auswechseln der Rollbürste	8
Zugriff auf den Propeller und Reinigung.....	9
Bedienung des Poolreinigers	10-12
Problembehebung	13
Netzteil	14
Konformitätserklärung	15
iRobot-Kundenbetreuung.....	16

Erste Schritte



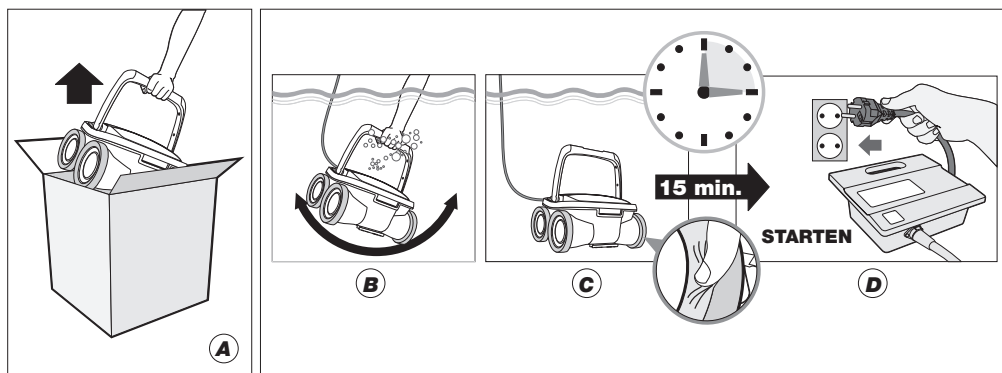
Wartung und Justierung



EINSTELLEN DER EINLASSVENTILE

Stellen Sie die Filter ein, um die beste Saugkraft am Boden des Pools zu erzielen.

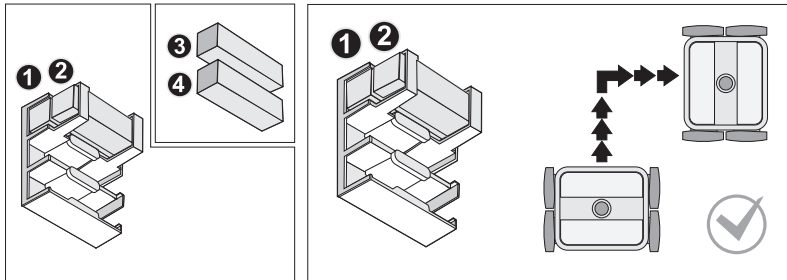
Stellen Sie die Filter ein, um den optimalen Abstand zum Boden des Pools zu erzielen.



VOLLSAUGEN DER PVA-RÄDER

Lassen Sie die Räder nach einem längeren Lagerungszeitraum mit Wasser vollsaugen.

Wartung und Justierung (Fortsetzung)

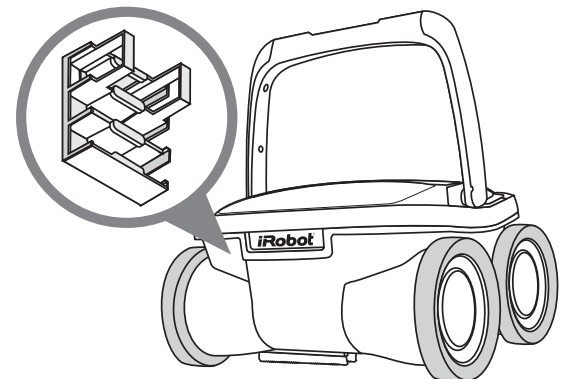
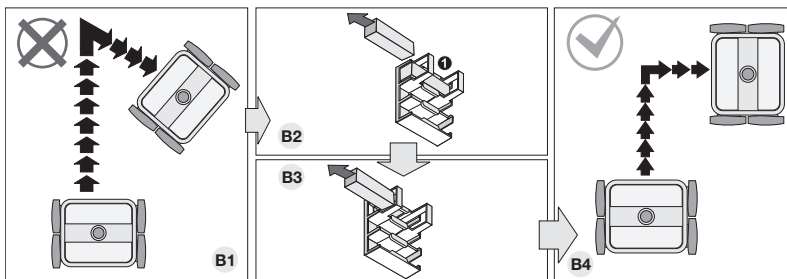
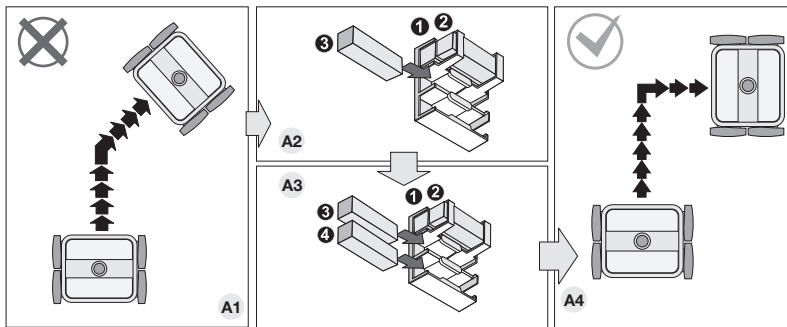


ANBRINGEN DER SCHWIMMKÖRPER

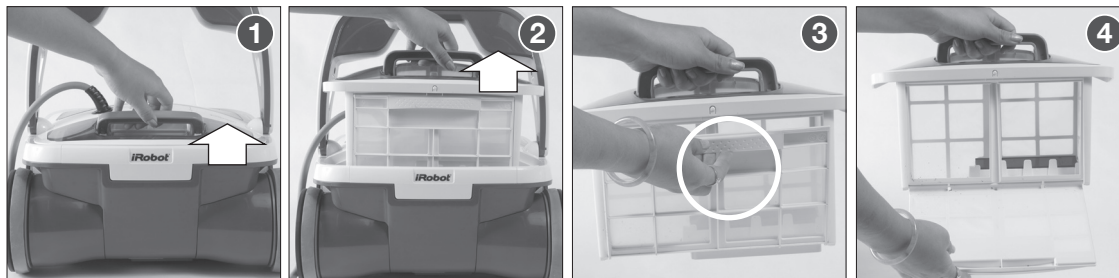
Der Roboter sollte sich bei der ersten Drehung eines neuen Reinigungsdurchlaufs um 90 Grad drehen.

Entfernen Sie den Filtereinsatz, um auf die Schwimmkörperhalterung zuzugreifen.

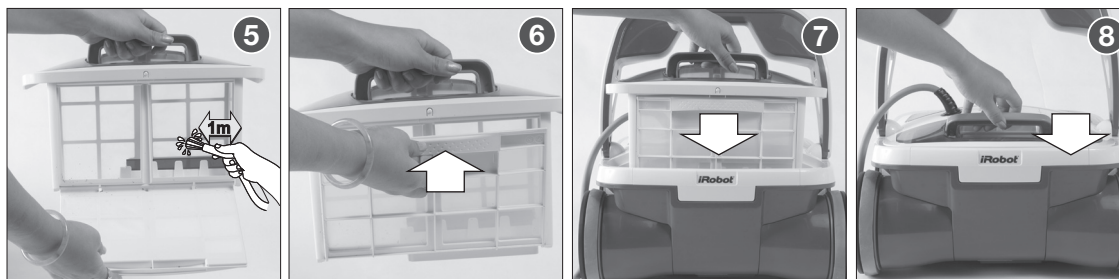
Passen Sie die Menge an Schwimmkörpern an, um das gewünschte Drehverhalten zu erzielen.



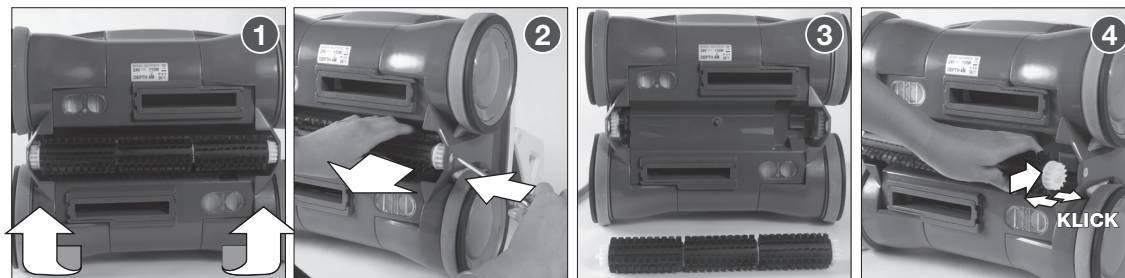
Reinigen des Filters



Der Filter sollte nach jedem Einsatz gereinigt werden.



Auswechseln der Rollbürste

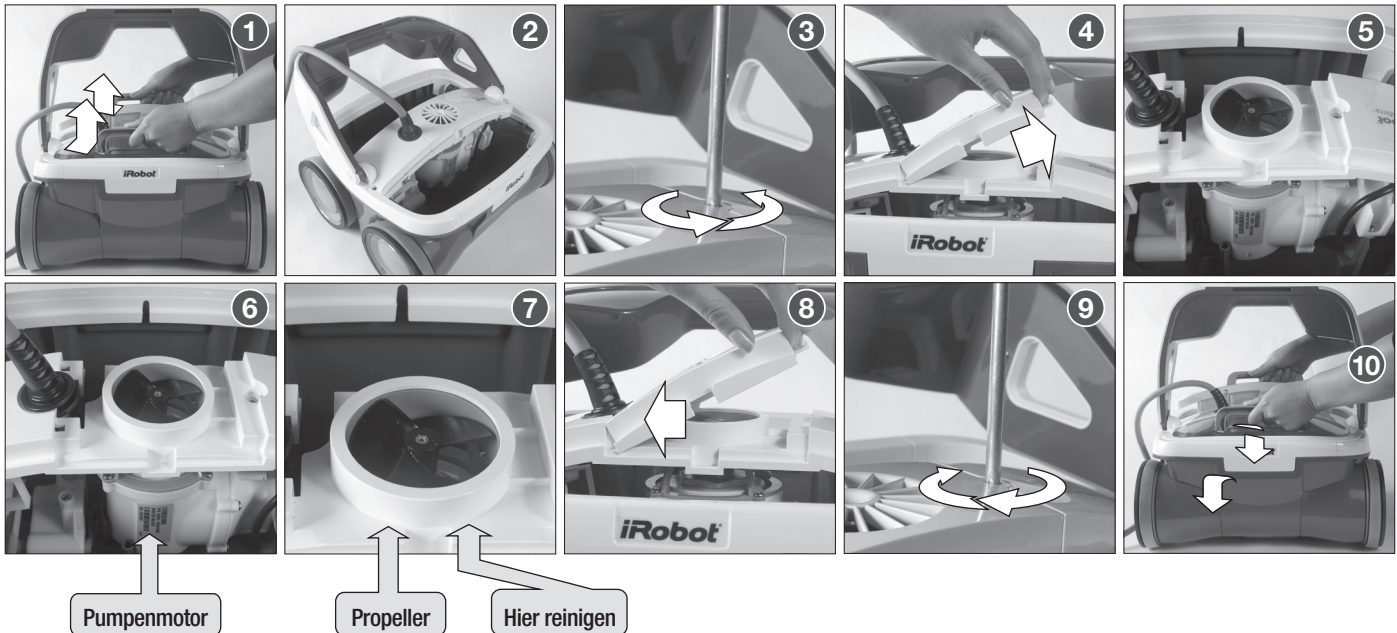


Zugriff auf den Propeller und Reinigung



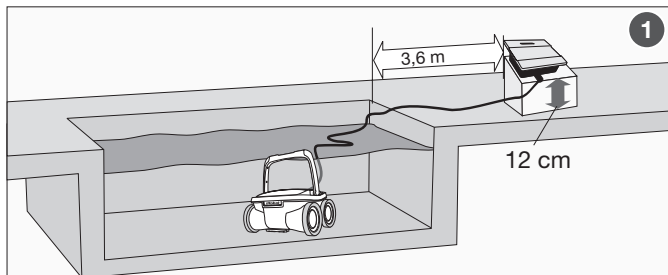
TRENNEN SIE DEN ROBOTER VON DER STROMVERSORGUNG, BEVOR SIE DIESE AKTION DURCHFÜHREN.

Reinigen Sie den Propeller, wenn die Saugkraft nachlässt.

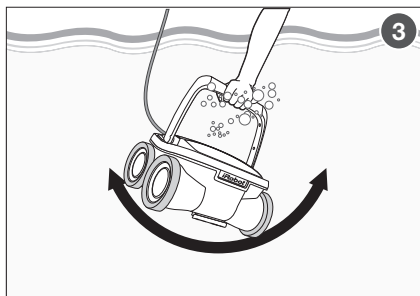


Bedienung des Poolreinigers – Vorbereitung

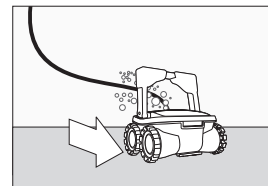
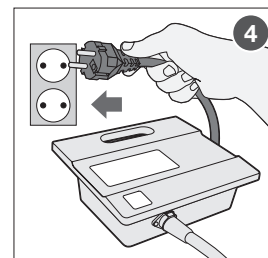
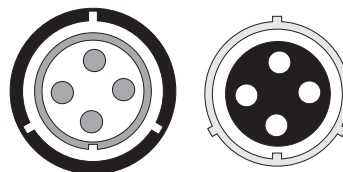
1. Platzieren Sie das Netzteil (Transformator) mindestens 3,6 Meter vom Pool entfernt und mindestens 12 cm über der Oberfläche. Der Transformator versorgt den Reiniger mit Niederspannung.
2. Wickeln Sie das Kabel ab.



3. Platzieren Sie das Gerät im Wasser. Drehen Sie das Gerät im Wasser zu beiden Seiten, damit die Luft aus dem Innern entweichen kann, und lassen Sie den Reiniger dann auf den Boden des Pools absinken. Führen Sie das Kabel anschließend möglichst gerade über die Wasseroberfläche.



4. Schließen Sie das Kabel an das Netzteil an. Stellen Sie sicher, dass die Passfeder am Stecker genau an der Nut an der Buchse des Netzteils ausgerichtet ist. (Siehe Details auf der nächsten Seite.)
5. Schließen Sie das Netzteil an eine geerdete Steckdose an. Stellen Sie sicher, dass die Netzsteckdose ordnungsgemäß geerdet ist.
6. Drücken Sie die CLEAN-Taste. Die Leuchte zeigt an, dass das System eingeschaltet ist, und der Poolreiniger beginnt mit dem Reinigungsdurchlauf.



WICHTIG:

Achten Sie stets darauf, den Poolreiniger ordnungsgemäß zwischen 10°C und 40°C zu lagern. Dadurch werden die Motoren, Kunststoffe und Dichtungen geschützt.

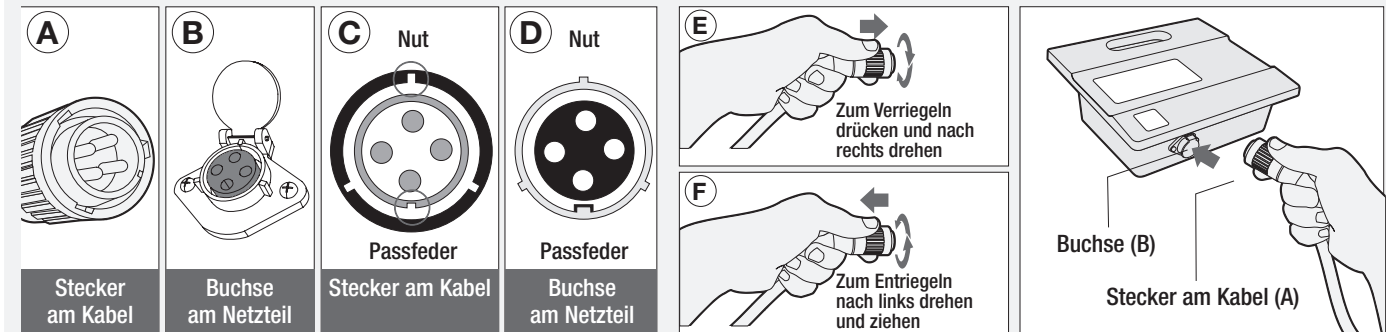
Der Roboter kann bei Wassertemperaturen von 13°C bis 35°C verwendet werden. Der optimale Temperaturbereich beträgt jedoch zwischen 22°C und 32°C.

Bedienung des Poolreinigers – Anschließen des Kabels

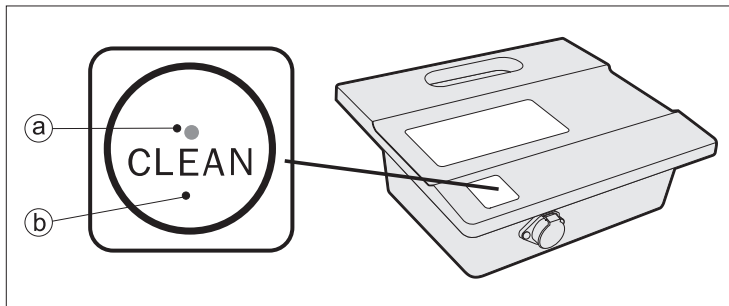
Steckertyp

Gehen Sie folgendermaßen vor, um das Kabel (Abb. A) an die Buchse am Netzteil (Abb. B) anzuschließen:

1. Verwenden Sie den in Abb. C dargestellten Stecker mit der Passfeder und den drei Außennuten.
2. Richten Sie die Passfeder und die Nuten des Kabelsteckers genau auf deren Entsprechungen an der Buchse des Netzteils aus (Abb. D).
3. Stecken Sie den Stecker in die Buchse des Netzteils.
4. Sobald der Stecker eingesteckt ist, drehen Sie ihn nach rechts, um ihn zu verriegeln (Abb. E).
5. Um den Stecker zu entfernen, drehen Sie ihn zunächst zum Entriegeln nach links, und ziehen Sie ihn anschließend heraus (Abb. F).



Bedienung des Poolreinigers – POWER-Taste



a. Netz-LED

Die blaue LED blinkt, wenn sich das Netzteil im Standbymodus befindet, und leuchtet durchgehend, wenn der Poolreiniger in Betrieb ist.

b. „CLEAN“-Taste

Die Taste wechselt zwischen „ON“ und „STANDBY“.

WICHTIG – Nach jedem Durchlauf wechselt der Poolreiniger automatisch in den Standbymodus. Wenn Sie das Gerät während eines Durchlaufs ausschalten möchten, drücken Sie die CLEAN-Taste einmal. Die LED beginnt zu blinken, um anzuzeigen, dass das Gerät nicht mehr in Betrieb ist.

Tipps zur Wartung

- Wenn Sie den Reiniger aus dem Wasser nehmen, muss er immer ausgeschaltet und die Stromversorgung getrennt werden.
- Der Filter sollte nach jedem Durchlauf gereinigt werden.
- Ziehen Sie das schwimmende Stromkabel regelmäßig gerade.
- Bewahren Sie die Verpackung des Reinigers auf, um ihn außerhalb der Saison zu lagern oder zur Wartung an Ihren Händler zu senden.
- Setzen Sie den Reiniger nicht der direkten Sonneneinstrahlung aus, wenn er nicht verwendet wird.
- Setzen Sie das Netzteil niemals direkter Sonneneinstrahlung oder Regen aus.
- Gelegentlich sollte der Reiniger mit sauberem, frischem Wasser abgespült werden.
Dies verlängert die Lebensdauer des Reinigers.
- Reinigen Sie den Propeller einmal im Monat.

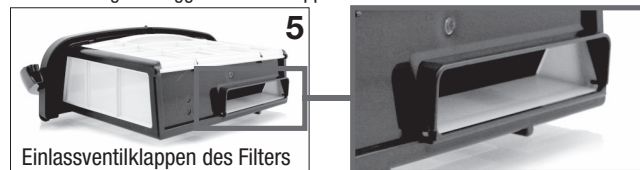
Problembehebung

ÜBERPRÜFEN SIE FOLGENDES, BEVOR SIE SICH AN DEN KUNDENDIENST WENDEN.

Vor der Problembehebung muss der Poolreiniger von der Stromversorgung getrennt werden, und das Netzteil muss von der Netzsteckdose getrennt werden, um Schäden am Gerät sowie mögliche Verletzungen zu vermeiden.

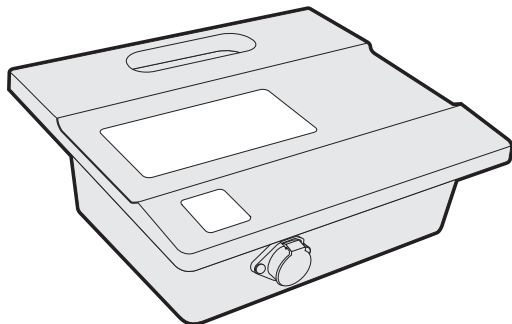
1. Das Gerät pumpt kein Wasser, oder es bewegt sich nicht:
 - a) Überprüfen Sie, ob an der Netzsteckdose Spannung anliegt.
 - b) Überprüfen Sie, ob der Transformator an eine geerdete Steckdose und das Kabel an den Transformator angeschlossen ist.*
 - c) Schalten Sie das Netzteil mehrmals aus und ein.
Warten Sie zwischen dem Ein- und Ausschalten 45 Sekunden.
 - d) Entfernen Sie ggf. Schmutz wie Haare, Fäden oder Blätter, die die freie Bewegung der Räder blockieren.
2. Das Gerät pumpt kein Wasser oder pumpt langsam, bewegt sich jedoch:
 - a) Überprüfen Sie, ob der Propeller durch Ansammlung von Haaren oder Schmutz blockiert ist. Entfernen Sie die obere Schraube an der Oberseite des Auslasses, und reinigen Sie den Propeller. Ziehen Sie die Schraube beim Einsetzen der oberen Abdeckung nicht zu fest an.
 - b) Überprüfen Sie, ob die Filtereinsätze sauber sind. Reinigen Sie sie bei Bedarf.
 - c) Wenn nach den oben genannten Maßnahmen weiterhin ein Problem besteht, finden Sie unter „global.irobot.com“ weitere Informationen.
3. Das Gerät bewegt sich nicht, pumpt jedoch Wasser:
 - a) Überprüfen Sie, ob die Vorwärts-/Rückwärtsbewegung durch Fremdkörper an den Rädern wie Haare, Schmutz usw. verhindert wird oder ob sich das Kabel verfangen hat.
 - b) Stellen Sie sicher, dass kein Schmutz an der Innenseite des Rads zwischen den Zahnrädern steckt.
 - c) Stellen Sie sicher, dass die Rollbürste ordnungsgemäß angebracht und nicht defekt ist.
Die Bürste überträgt die Rotation auf die Räder. Wenn sie defekt ist, bewegt sich der Roboter nicht mehr.
 - d) Wenn nach den oben genannten Maßnahmen weiterhin ein Problem besteht, finden Sie unter „global.irobot.com“ weitere Informationen.
4. Das Gerät steigt nicht an der Wand auf:
 - a) Überprüfen Sie, ob die Filtereinsätze sauber sind. Reinigen Sie sie bei Bedarf.

5. Das Gerät nimmt keinen Schmutz auf:
 - a) Überprüfen Sie 2a und 2b dieser Anleitung.
 - b) Erhöhen Sie die Wasseraufnahme (siehe Seite 6).
 - c) Überprüfen Sie die Einlassventilkappen des Filters an der Unterseite des Geräts (siehe Abbildung unten). Die Klappen sollten sich ungehindert öffnen und schließen. Reinigen Sie ggf. die Ventilkappen.



6. Das Gerät reinigt nicht den ganzen Pool:
 - a) Wahrscheinlich ist eine sorgfältige Reinigung des Filters erforderlich.
 - b) Überprüfen Sie, ob sich das Gerät bei der ersten Drehung eines neuen Durchlaufs um 90 Grad dreht.
Ist dies nicht der Fall, sollten Sie entsprechend den Anweisungen auf Seite 7 Schwimmkörper hinzufügen oder entfernen.
 - c) Stellen Sie sicher, dass das schwimmende Kabel ordnungsgemäß ausgelegt ist und sich nicht verfangen hat.
 - d) Lassen Sie das Gerät den gesamten Reinigungsdurchlauf im Pool durchlaufen.
 - e) Überprüfen Sie, ob der Motor funktioniert.
 - f) Wenn nach den oben genannten Maßnahmen weiterhin ein Problem besteht, finden Sie unter „global.irobot.com“ weitere Informationen.
7. Beim Herausnehmen des Geräts aus dem Pool tritt Schmutz aus:
 - a) Filterarretierung (oberer Deckel für den Zugriff schließt nicht ordnungsgemäß) – überprüfen Sie, ob der Mechanismus zur Filterarretierung beschädigt ist.
Die Kanten der Abdeckung sollten am Gehäuse des Geräts ausgerichtet sein, und der obere Filter sollte ordnungsgemäß verriegelt sein.
 - b) Einlassventile – überprüfen Sie, ob sich die Aufnahmeventilkappen des Filters (siehe Abbildung oben) ungehindert öffnen und schließen. Reinigen Sie die Klappen bei Bedarf.

Netzteil

**Physikalische Daten**

Abmessungen (B * T * H) _____ 273mm * 242mm * 90mm
10.75in * 9.53in * 3.54in

Gewicht _____ 1.9 Kg / 4.19 lbs

Elektrische Daten

Eingangsspannung _____ 100-240V~, 50/60Hz, 210W
Ausgangsspannung _____ 29V, 6.3A
Aufbewahrungstemperatur _____ -10°C - 60°C (14°F - 140°F)
Betriebstemperatur _____ 0°C - 45°C (32°F - 113°F)
Schutzart _____ IP54

Erdung

Das Netzteil muss an eine geerdete 3-adrige Steckdose angeschlossen werden. Das Netzteil muss über einen FI-Schutzschalter (GFCI oder RCD) mit einem Nennansprechfehlerstrom von höchstens 30 mA angeschlossen werden.

Wartung und Sicherheit

Die Abdeckung sollte nur von einem autorisierten Kundendienstmitarbeiter oder einer qualifizierten und geschulten Person abgenommen werden. Einstellungen im Geräteinneren oder das Auswechseln von Komponenten darf nicht durch den Benutzer durchgeführt werden. Das Stromkabel muss herausgezogen werden, bevor die Abdeckung abgenommen wird. Wenn das Stromkabel beschädigt ist, muss es von einem autorisierten Kundendienstmitarbeiter oder von einer qualifizierten und geschulten Person ausgewechselt werden. Betreiben Sie das Netzteil nicht, wenn das Kabel beschädigt ist.

Umweltbedingungen

Das Netzteil ist für den Innen- und Außenbetrieb geeignet. Das Netzteil darf jedoch weder direkter Sonneneinstrahlung noch Wasser ausgesetzt werden. Das Netzteil darf nicht in einer Umgebungstemperatur über 40°C betrieben werden.

Konformitätserklärung

Prüfnormen

EN60335-1: Sicherheit elektrischer Geräte für den Hausgebrauch und ähnliche Zwecke – Teil 1: Allgemeine Anforderungen

EN60335-2-41: Sicherheit elektrischer Geräte für den Hausgebrauch und ähnliche Zwecke – Teil 2: Besondere Anforderungen für Pumpen

EN62233: Verfahren zur Messung der elektromagnetischen Felder von Haushaltsgeräten

FCC-Hinweis: Das Gerät wurde getestet und erfüllt nachweislich die Rahmenbedingungen für digitale Geräte der Klasse B gemäß Abschnitt 15 der FCC-Normen. Diese Grenzwerte bieten einen angemessenen Schutz vor schädlichen Störungen beim Betrieb des Geräts im Privatbereich. Das Gerät erzeugt, verwendet und strahlt u. U. Hochfrequenzwellen aus. Wenn das Gerät nicht wie in der Gebrauchsanleitung beschrieben zusammengesetzt und verwendet wird, können funktechnische Störungen bei der Kommunikation über Funk auftreten. Es kann jedoch nicht garantiert werden, dass bei einer bestimmten Anwendung nicht doch Störungen auftreten. Wenn dieses Gerät den Radio- oder Fernsehempfang stört, was sich durch Aus- und Einschalten des Gerätes feststellen lässt, sollten Sie versuchen, die Störungen mit Hilfe einer oder mehrerer der folgenden Maßnahmen zu beheben:

- Richten Sie die Empfangsantenne neu aus, oder stellen Sie sie an einem anderen Ort auf.
- Vergrößern Sie den Abstand zwischen Gerät und Empfänger.
- Schließen Sie das Gerät an eine Steckdose eines anderen Stromkreises als das Empfangsgerät an.
- Wenden Sie sich an den Hersteller, Händler oder einen erfahrenen Radio- und Fernstechniker.

⚠ WARNUNG: Bei Veränderungen am Gerät, die nicht ausdrücklich von iRobot genehmigt wurden, verlieren Sie Ihren Garantieanspruch.

Updates für Roboter

Registrieren Sie Ihren Roboter! Besuchen Sie „global.irobot.com“.

iRobot-Kundenbetreuung in den USA

**Wenn Sie Fragen oder Anmerkungen
zu diesem Produkt haben, wenden
Sie sich bitte an iRobot, bevor Sie sich
an den Händler wenden.**

Auf unserer iRobot-Supportwebsite unter
www.irobot.com/support finden Sie Supporthinweise,
häufig gestellte Fragen und Informationen über
Zubehör und andere iRobot-Produkte.

Wenn Sie weitere Hilfe benötigen:

Wenden Sie sich unter der Nummer **+1 877 855 8593**
an unsere Kundenbetreuung.

Öffnungszeiten der iRobot-Kundenbetreuung:

- Montag bis Freitag – 9 bis 19 Uhr
Eastern Standard Time
- Samstag – 9 bis 18 Uhr
Eastern Standard Time

iRobot-Kundenbetreuung außerhalb der USA und Kanada

Unter **global.irobot.com** finden Sie:

- Tipps und Tricks, wie Sie die Leistung
Ihres Roboters verbessern können
- Antworten auf Fragen
- Ein ausführliches Produkthandbuch
zum Herunterladen
- Die Kontaktdaten Ihres iRobot-Händlers